

Feitenkaart

Inkomensgegevens Rotterdam op deelgemeente- en buurniveau 2012 (december 2015, 3e druk)

Eind 2014 zijn de inkomensgegevens op gemeentelijk, deelgemeentelijk en buurniveau uit het *Regionaal Inkomens Onderzoek 2012* van het CBS beschikbaar gekomen. In deze Feitenkaart zijn de belangrijkste gegevens over Rotterdam op deelgemeente- en buurniveau opgenomen.

Gegevens over de inkomenssituatie in Rotterdam en de regio zijn van groot belang gezien de doelstelling om de midden- en hogere inkomens voor de stad te behouden en zelfs aan te trekken.

In de 2e druk zijn (op blz. 23 en 24) ook gegevens opgenomen over de mate van inkomensongelijkheid; in deze 3e druk zijn (op blz. 14 en 15) ook gegevens opgenomen over huishoudens met langdurig lage inkomens.

De vorige versie van het Regionaal Inkomens Onderzoek, dat voornamelijk is gebaseerd op gegevens van de Belastingdienst en is opgebouwd vanuit de integrale basisregistraties Bevolking, Huishoudens en Inkomen, ging over 2011, en is voor wat Rotterdam en de Rotterdamse regio betreft beschreven in twee OBI-Feitenkaarten: *Inkomensgegevens Rotterdam op deelgemeente- en buurniveau 2011* en *Inkomensgegevens Rotterdam en regio 2011*. De gegevens hieruit vormden tot voor kort de meest recente betrouwbare gegevens over de inkomenssituatie op gemeentelijk, deelgemeentelijk en buurniveau in Rotterdam en de stadsregio. In de voorliggende Feitenkaart is op een zelfde wijze als indertijd over 2011 een selectie opgenomen van de belangrijkste deelgemeente- en buurniveaugegevens over 2012 over Rotterdam (plus die over Amsterdam, Den Haag, Utrecht en heel Nederland). Een analoge Feitenkaart over Rotterdam en de regio zal spoedig volgen.

Deze Feitenkaart kent als inkomensbegrip het 'besteedbaar inkomen' volgens de definitie van het CBS. Dit komt ruwweg overeen met het intuïtieve begrip netto-inkomen (loon/uitkering/pensioen minus belasting en sociale premies), met dien verstande dat voor eigenaar-bewoners een economische huurwaarde bijgeteld, en betaalde hypotheekrente afgetrokken is. Ook is Kinderbijslag en huurtoeslag meegeteld. Sinds het *Regionaal Inkomens Onderzoek 2003* worden voorts ook ziektekostenpremies in mindering gebracht; i.h.b. ook een gemiddelde basisverzekeringspremie en het verplichte eigen risico Zvw.

Voor de interpretatie van de gegevens op deze Feitenkaart is de precieze inkomensdefinitie echter niet zo van belang: de inkomensgegevens dienen immers vooral geïnterpreteerd te worden door middel van onderlinge vergelijking.

Deze Feitenkaart beperkt zich, tenzij anders aangegeven, tot de inkomens van *particuliere* huishoudens; dat wil zeggen dat studentenhuishoudens en zogeheten institutionele huishoudens (personen in instellingen, instituten en tehuizen) *niet* zijn meegeteld.

In de nu volgende tabellen is geheimhouding toegepast ('x') als het aantal inwoners minder is dan 200 of het aantal huishoudens minder dan 70; voor kleinere gebieden is het risico van onthulling van individuele gegevens te groot. Voorts zijn om technische redenen enkele gegevens onbekend; deze zijn aangegeven met een '.'.

De gegevens uit het *Regionaal Inkomens Onderzoek 2013* zullen waarschijnlijk eind 2015 verschijnen.

GEMIDDELD INKOMEN PER HUISHOUDEN

Allereerst bevat onderstaande tabel de gemiddelde inkomens per huishouden in de Rotterdamse deelgemeenten en buurten, in Rozenburg, in de vier grote steden en landelijk in 2012 en in de zes jaar daarvoor.

Het gemiddelde besteedbaar huishoudensinkomen lag in Rotterdam in 2012 zo'n 14% lager dan elders in Nederland: € 29.600, terwijl het landelijk € 34.500 bedroeg, en ook in de andere drie grote steden hoger was. Landelijk zowel als in Rotterdam nam het (nominaal) met zo'n € 300 toe.

	Aantal huishoudens 1-1-'13	Gemiddeld besteedbaar inkomen per huishouden	Idem in 2011	Idem in 2010	Idem in 2009	Idem in 2008	Idem in 2007	Idem in 2006 ¹
Rotterdam Centrum	15.860	€ 31.000	€ 30.600	€ 30.900	€ 31.000	€ 30.900	€ 30.600	€ 27.900
Stadsdriehoek	7.630	€ 33.800	€ 33.600	€ 32.700	€ 32.500	€ 32.000	€ 31.800	€ 28.900
Oude Westen	4.460	€ 24.500	€ 24.500	€ 24.700	€ 24.900	€ 24.900	€ 24.200	€ 23.100
Cool	2.440	€ 27.500	€ 27.200	€ 27.600	€ 26.100	€ 27.600	€ 25.900	€ 24.900
C.S. Kwartier	450	€ 38.900	€ 36.600	€ 37.100	€ 44.100	€ 36.200	€ 41.500	€ 35.400
Kop van Zuid (Wilhelminapier)					€ 42.500	€ 44.500	€ 47.400	€ 37.800
Nieuwe Werk	620	€ 52.700	€ 47.500	€ 52.600	€ 53.800	€ 55.400	€ 59.600	€ 46.900
Dijkzigt	280	€ 27.800	€ 26.700	€ 25.200	€ 26.900	€ 25.800	€ 23.500	€ 22.800
Delfshaven	32.890	€ 25.700	€ 25.500	€ 25.400	€ 25.400	€ 25.200	€ 24.600	€ 22.900
Delfshaven	3.060	€ 23.500	€ 23.300	€ 23.400	€ 23.600	€ 23.700	€ 23.700	€ 22.100
Bospolder	3.110	€ 24.300	€ 24.600	€ 24.600	€ 24.700	€ 24.700	€ 23.500	€ 22.000
Tussendijken	3.240	€ 22.200	€ 22.600	€ 22.200	€ 22.600	€ 22.600	€ 21.700	€ 21.000
Spangen	4.110	€ 26.000	€ 25.400	€ 25.300	€ 25.800	€ 25.300	€ 24.400	€ 22.600
Nieuwe Westen	8.070	€ 26.300	€ 26.300	€ 26.200	€ 25.900	€ 26.000	€ 25.600	€ 24.000
Middelland	5.120	€ 27.900	€ 27.500	€ 27.900	€ 26.900	€ 26.600	€ 26.200	€ 23.700
Oud-Mathenesse	3.610	€ 23.100	€ 22.800	€ 22.700	€ 23.500	€ 23.200	€ 23.000	€ 21.500
Witte Dorp	240	€ 26.700	€ 27.300	€ 26.500	€ 27.100	€ 25.100	€ 24.900	€ 25.300
Schiemond	2.350	€ 32.100	€ 31.200	€ 30.400	€ 29.900	€ 28.100	€ 26.500	€ 24.000
Overschie	7.570	€ 30.300	€ 29.800	€ 29.900	€ 29.800	€ 29.500	€ 28.700	€ 27.000
Kleinpolder	3.770	€ 25.900	€ 25.500	€ 25.900	€ 25.800	€ 25.600	€ 25.400	€ 24.200
Noord Kethel	30	x	x	x	x	x	x	x
Schieveen	130	€ 42.600	€ 39.300	€ 39.500	€ 39.000	€ 35.300	€ 38.300	€ 33.600
Zestienhoven	410	€ 45.100	€ 42.300	€ 41.300	€ 33.000	€ 30.500	€ 28.300	€ 26.000
Overschie	3.030	€ 33.600	€ 33.400	€ 33.000	€ 34.300	€ 34.100	€ 32.600	€ 30.300
Landzicht	200	€ 24.300	€ 24.500	€ 23.500	€ 23.800	€ 23.300	€ 22.400	€ 21.800
Noord	25.420	€ 27.600	€ 27.300	€ 27.100	€ 27.800	€ 27.400	€ 26.200	€ 24.900
Agniesebuurt	1.940	€ 25.300	€ 24.800	€ 24.600	€ 25.500	€ 24.900	€ 23.100	€ 22.800
Provenierswijk	2.160	€ 28.200	€ 27.900	€ 27.400	€ 28.400	€ 28.400	€ 27.000	€ 26.100
Bergpolder	4.290	€ 25.500	€ 24.900	€ 24.800	€ 25.900	€ 25.600	€ 24.000	€ 23.200
Blijdorp	5.380	€ 33.100	€ 32.500	€ 32.300	€ 32.900	€ 32.700	€ 31.300	€ 29.500
Liskwartier	3.610	€ 29.500	€ 29.300	€ 29.100	€ 30.200	€ 29.300	€ 28.900	€ 26.300
Oude Noorden	8.020	€ 24.500	€ 24.600	€ 24.400	€ 24.400	€ 24.200	€ 23.200	€ 22.200
Blijdorpse Polder	20	x	x	x	x	x	x	x
Hillegersberg-Schiebroek	19.130	€ 40.100	€ 38.900	€ 39.700	€ 39.000	€ 39.900	€ 38.800	€ 35.500
Schiebroek	7.440	€ 31.100	€ 30.600	€ 30.600	€ 30.000	€ 29.900	€ 29.000	€ 27.500
Hillegersberg-zuid	3.540	€ 37.800	€ 37.300	€ 37.600	€ 36.700	€ 37.300	€ 35.400	€ 33.900
Hillegersberg-noord	3.640	€ 43.000	€ 41.400	€ 42.700	€ 41.400	€ 44.500	€ 44.000	€ 38.300
Terbregge	1.280	€ 49.000	€ 48.200	€ 48.500	€ 45.400	€ 46.300	€ 45.200	€ 41.100
Molenlaankwartier	3.220	€ 56.400	€ 53.400	€ 56.100	€ 57.100	€ 58.300	€ 57.800	€ 50.900
Kralingen-Crooswijk	23.400	€ 30.700	€ 30.200	€ 30.700	€ 30.900	€ 30.800	€ 30.400	€ 28.300
Rubroek	4.060	€ 25.800	€ 25.600	€ 25.600	€ 25.500	€ 25.400	€ 24.800	€ 23.400
Nieuw Crooswijk	1.280	€ 23.400	€ 21.600	€ 21.900	€ 21.500	€ 21.400	€ 20.700	€ 19.800
Oud Crooswijk	3.710	€ 23.200	€ 23.300	€ 23.100	€ 23.400	€ 22.900	€ 22.600	€ 21.900
Kralingen-west	7.200	€ 27.700	€ 27.400	€ 27.200	€ 28.000	€ 27.700	€ 27.000	€ 25.300
Kralingen-oost	2.840	€ 58.400	€ 55.400	€ 59.100	€ 60.200	€ 60.400	€ 60.500	€ 53.700
Kralingse Bos	50	x	x	x	x	x	€ 53.400	€ 38.600
De Esch	2.330	€ 27.900	€ 28.100	€ 28.000	€ 27.800	€ 28.900	€ 27.300	€ 26.700
Struisenburg	1.940	€ 33.800	€ 34.000	€ 35.100	€ 35.200	€ 33.800	€ 35.600	€ 32.800

Feitenkaart Inkomensgegevens Rotterdam op deelgemeente- en buurtniveau 2012

	Aantal huishoudens 1-1-'13	Gemiddeld besteedbaar inkomen per huishouden	Idem in 2011	Idem in 2010	Idem in 2009	Idem in 2008	Idem in 2007	Idem in 2006 ¹
Feijenoord	32.440	€ 25.900	€ 25.900	€ 25.400	€ 26.100	€ 25.700	€ 25.200	€ 23.800
Kop van Zuid (Wilhelminapier)	880	€ 39.700	€ 37.800	€ 37.200				
Kop van Zuid - Entrepot	3.790	€ 32.800	€ 33.400	€ 32.600	€ 34.100	€ 33.700	€ 34.100	€ 31.700
Vreewijk	6.710	€ 24.900	€ 25.000	€ 25.100	€ 25.500	€ 25.500	€ 24.800	€ 24.000
Bloemhof	5.900	€ 23.300	€ 23.300	€ 23.200	€ 24.500	€ 23.700	€ 22.900	€ 21.700
Hillesluis	4.720	€ 24.200	€ 24.200	€ 24.100	€ 24.300	€ 24.000	€ 24.600	€ 22.400
Katendrecht	2.060	€ 28.600	€ 27.900	€ 27.400	€ 26.700	€ 25.700	€ 24.500	€ 23.000
Afrikaanderwijk	3.410	€ 22.900	€ 23.500	€ 23.400	€ 24.600	€ 24.200	€ 23.900	€ 22.200
Feijenoord	3.150	€ 23.500	€ 23.500	€ 23.500	€ 23.300	€ 23.000	€ 22.300	€ 21.800
Noordereiland	1.820	€ 27.800	€ 27.600	€ 27.700	€ 28.900	€ 28.600	€ 27.300	€ 25.100
IJsselmonde	27.670	€ 27.700	€ 27.600	€ 27.600	€ 27.700	€ 27.400	€ 26.700	€ 25.200
Oud IJsselmonde	2.680	€ 36.100	€ 36.000	€ 35.600	€ 34.800	€ 35.400	€ 34.500	€ 32.000
Lombardijen	6.640	€ 25.600	€ 25.600	€ 25.600	€ 25.700	€ 25.500	€ 25.000	€ 23.600
Groot IJsselmonde	13.500	€ 26.800	€ 26.600	€ 26.600	€ 26.600	€ 26.300	€ 25.500	€ 24.200
Beverwaard	4.860	€ 28.600	€ 28.600	€ 28.800	€ 29.500	€ 28.500	€ 27.900	€ 26.400
Pernis	2.110	€ 33.200	€ 33.300	€ 32.600	€ 33.200	€ 32.100	€ 30.500	€ 28.300
Pernis	2.110	€ 33.200	€ 33.300	€ 32.600	€ 33.200	€ 32.100	€ 30.500	€ 28.300
Prins Alexander	43.500	€ 33.600	€ 33.200	€ 33.400	€ 33.600	€ 33.100	€ 32.300	€ 30.200
's-Gravenland	3.230	€ 51.000	€ 48.800	€ 50.300	€ 50.800	€ 51.500	€ 50.300	€ 45.100
Kralingse Veer	710	€ 35.100	€ 34.400	€ 34.300	€ 30.600	€ 31.500	€ 28.900	€ 28.600
Prinsenland	5.030	€ 33.000	€ 32.900	€ 32.900	€ 32.100	€ 32.200	€ 31.100	€ 29.400
Het Lage Land	5.390	€ 28.600	€ 28.100	€ 28.200	€ 29.300	€ 28.500	€ 27.800	€ 26.400
Ommoord	12.400	€ 30.700	€ 30.400	€ 30.500	€ 31.300	€ 30.800	€ 30.000	€ 28.400
Zevenkamp	7.090	€ 31.400	€ 31.400	€ 31.600	€ 32.200	€ 31.700	€ 31.200	€ 29.400
Oosterflank	5.390	€ 28.300	€ 28.200	€ 28.100	€ 28.300	€ 28.000	€ 27.400	€ 26.400
Nesselande	4.270	€ 46.700	€ 45.600	€ 46.300	€ 45.900	€ 44.400	€ 44.400	€ 40.800
Charlois	31.340	€ 24.300	€ 24.300	€ 24.100	€ 24.700	€ 24.300	€ 23.400	€ 22.300
Charlois Zuidrand	130	€ 42.200	€ 41.600					
Tarwewijk	5.460	€ 22.800	€ 22.800	€ 22.700	€ 23.200	€ 22.200	€ 22.000	€ 20.800
Carnisse	5.580	€ 23.200	€ 23.000	€ 23.000	€ 23.700	€ 24.100	€ 22.600	€ 22.300
Zuidwijk	6.060	€ 24.900	€ 25.000	€ 24.500	€ 24.800	€ 24.400	€ 23.600	€ 22.200
Oud-Charlois	6.150	€ 25.300	€ 25.200	€ 25.200	€ 25.500	€ 26.000	€ 24.900	€ 23.200
Wielewaal	520	€ 22.400	€ 22.800	€ 23.000	€ 21.700	€ 20.700	€ 24.700	€ 20.700
Zuidplein	710	€ 26.300	€ 26.200	€ 25.300	€ 26.600	€ 25.200	€ 25.000	€ 24.100
Pendrecht	5510	€ 24.500	€ 24.700	€ 24.600	€ 26.000	€ 24.900	€ 22.900	€ 22.200
Zuiderpark	530	€ 21.300	€ 21.000	€ 25.800	€ 22.300	€ 22.500	€ 27.100	€ 22.700
Heijplaat	680	€ 27.900	€ 26.600	€ 26.700	€ 26.600	€ 25.400	€ 25.500	€ 25.300
Hoogvliet	15.330	€ 31.100	€ 31.000	€ 30.700	€ 30.700	€ 30.000	€ 28.900	€ 27.700
Hoogvliet-noord	5.410	€ 30.900	€ 30.400	€ 30.200	€ 30.500	€ 29.300	€ 28.400	€ 27.200
Hoogvliet-zuid	9.920	€ 31.100	€ 31.300	€ 31.000	€ 30.800	€ 30.400	€ 29.200	€ 28.000
Hoek van Holland	4.620	€ 34.700	€ 34.400	€ 34.900	€ 34.000	€ 33.900	€ 34.100	€ 31.700
Strand en Duin	720	€ 48.200	€ 47.600	€ 49.200	€ 48.100	€ 49.500	€ 52.000	€ 49.600
Dorp	3.870	€ 32.100	€ 32.100	€ 32.900	€ 32.400	€ 32.100	€ 32.100	€ 30.100
Rijnpoort	30	x	x	x	x	x	x	x
Rozenburg	5.610	€ 33.900	€ 33.900	€ 34.000				
Rozenburg	5.610	€ 33.900	€ 33.900	€ 34.000				
Noordzeeweg e.o.	0	x	x	x				
Overig en onbekend
Rotterdam	286.980	€ 29.600	€ 29.300	€ 29.300	€ 29.400	€ 29.200	€ 28.400	€ 26.600
Rozenburg					€ 33.900	€ 33.600	€ 32.700	€ 30.900
Amsterdam	389.000	€ 31.400	€ 30.800	€ 30.700	€ 30.700	€ 30.600	€ 29.600	€ 27.500
's-Gravenhage	230.070	€ 31.800	€ 31.600	€ 31.500	€ 31.600	€ 31.500	€ 30.700	€ 28.700
Utrecht	136.620	€ 34.300	€ 33.900	€ 33.800	€ 34.100	€ 33.600	€ 32.600	€ 30.300
Nederland	7.190.020	€ 34.500	€ 34.200	€ 34.300	€ 34.300	€ 34.300	€ 33.600	€ 31.300

¹): Door verschillen in methodologie mogen de precieze hoogten van inkomens uit de *RIO's* van 2007 en latere jaren en die van eerdere jaren niet zonder meer worden vergeleken.

Feitenkaart Inkomensgegevens Rotterdam op deelgemeente- en buurtniveau 2012

Om de besteedbaar inkomens van diverse typen huishoudens beter vergelijkbaar te maken, bevat het Regionaal Inkomens Onderzoek ook zogeheten gestandaardiseerde inkomens: het besteedbaar inkomen, gecorrigeerd voor verschillen in grootte en samenstelling van het huishouden. (Een groter huishouden heeft immers een hoger inkomen nodig dan een kleiner huishouden om op een vergelijkbaar welvaartsniveau te komen.) Voor een stad als Rotterdam met zijn grote aantallen kleine huishoudens vormt zo'n gecorrigeerd inkomensbegrip zuiverder vergelijkingsmateriaal met elders dan louter de hoogte van een huishoudensinkomen.

	Aantal huishoudens 1-1-'13	Huishoudens- inkomen, gestandaardiseerd ¹	Idem in 2011	Idem in 2010	Idem in 2009	Idem in 2008	Idem in 2007	Idem in 2006 ²
Rotterdam Centrum	15.860	€ 25.200	€ 24.900	€ 25.200	€ 25.100	€ 25.100	€ 24.800	€ 22.600
Stadsdriehoek	7.630	€ 28.000	€ 28.000	€ 27.200	€ 27.100	€ 26.700	€ 26.400	€ 24.200
Oude Westen	4.460	€ 18.800	€ 18.800	€ 18.900	€ 18.800	€ 18.700	€ 18.200	€ 17.300
Cool	2.440	€ 22.700	€ 22.600	€ 22.800	€ 21.600	€ 22.800	€ 21.600	€ 20.700
C.S. Kwartier	450	€ 32.200	€ 30.200	€ 31.400	€ 36.600	€ 30.400	€ 34.600	€ 30.000
Kop van Zuid (Wilhelminapier)					€ 32.300	€ 34.400	€ 37.000	€ 28.300
Nieuwe Werk	620	€ 42.000	€ 38.300	€ 42.300	€ 42.500	€ 44.900	€ 48.700	€ 37.500
Dijkzigt	280	€ 23.800	€ 23.400	€ 21.800	€ 23.200	€ 21.700	€ 20.500	€ 20.200
Delfshaven	32.890	€ 19.200	€ 19.000	€ 19.000	€ 18.800	€ 18.600	€ 18.100	€ 16.900
Delfshaven	3.060	€ 18.600	€ 18.500	€ 18.600	€ 18.500	€ 18.800	€ 18.500	€ 17.300
Bospolder	3.110	€ 17.500	€ 17.600	€ 17.700	€ 17.700	€ 17.900	€ 17.100	€ 16.100
Tussendijken	3.240	€ 16.700	€ 16.900	€ 16.700	€ 16.700	€ 16.600	€ 16.000	€ 15.500
Spangen	4.110	€ 18.200	€ 17.800	€ 17.700	€ 17.800	€ 17.500	€ 16.700	€ 15.400
Nieuwe Westen	8.070	€ 19.200	€ 19.200	€ 19.100	€ 18.900	€ 18.800	€ 18.600	€ 17.300
Middelland	5.120	€ 21.200	€ 20.900	€ 21.000	€ 20.100	€ 19.700	€ 19.400	€ 17.700
Oud-Mathenesse	3.610	€ 18.300	€ 18.100	€ 18.100	€ 18.600	€ 18.600	€ 18.400	€ 17.200
Witte Dorp	240	€ 18.300	€ 18.500	€ 18.300	€ 18.200	€ 16.800	€ 16.500	€ 16.900
Schiemond	2.350	€ 24.200	€ 23.600	€ 22.800	€ 22.100	€ 20.900	€ 19.900	€ 17.800
Overschie	7.570	€ 21.900	€ 21.500	€ 21.600	€ 21.500	€ 21.000	€ 20.400	€ 19.300
Kleinpolder	3.770	€ 19.700	€ 19.300	€ 19.500	€ 19.300	€ 19.000	€ 18.700	€ 17.900
Noord Kethel	30	x	x	x	x	x	x	x
Schieveen	130	€ 27.400	€ 25.500	€ 26.200	€ 28.000	€ 24.400	€ 26.100	€ 24.200
Zestienhoven	410	€ 29.200	€ 27.500	€ 27.500	€ 22.400	€ 20.500	€ 19.600	€ 18.000
Overschie	3.030	€ 23.700	€ 23.600	€ 23.300	€ 24.100	€ 23.600	€ 22.500	€ 21.000
Landzicht	200	€ 18.000	€ 17.900	€ 17.300	€ 17.500	€ 16.900	€ 16.200	€ 15.600
Noord	25.420	€ 21.500	€ 21.300	€ 21.200	€ 21.700	€ 21.400	€ 20.400	€ 19.500
Agniesebuurt	1.940	€ 19.700	€ 19.400	€ 19.200	€ 19.900	€ 19.700	€ 18.000	€ 17.500
Provenierswijk	2.160	€ 21.700	€ 21.600	€ 21.400	€ 22.000	€ 22.000	€ 21.000	€ 20.000
Bergpolder	4.290	€ 21.100	€ 20.700	€ 20.700	€ 21.400	€ 21.100	€ 19.800	€ 19.200
Blijdorp	5.380	€ 26.200	€ 25.900	€ 25.700	€ 26.200	€ 26.100	€ 24.900	€ 23.600
Liskwartier	3.610	€ 22.200	€ 22.100	€ 21.900	€ 22.400	€ 21.600	€ 21.300	€ 19.500
Oude Noorden	8.020	€ 18.600	€ 18.600	€ 18.400	€ 18.500	€ 18.400	€ 17.700	€ 17.000
Blijdorpse Polder	20	x	x	x	x	x	x	x
Hillegersberg-Schiebroek	19.130	€ 28.300	€ 27.500	€ 28.200	€ 27.700	€ 28.300	€ 27.500	€ 25.300
Schiebroek	7.440	€ 22.700	€ 22.400	€ 22.400	€ 22.200	€ 22.000	€ 21.400	€ 20.200
Hillegersberg-zuid	3.540	€ 27.100	€ 26.800	€ 27.000	€ 26.600	€ 26.800	€ 25.700	€ 24.300
Hillegersberg-noord	3.640	€ 30.800	€ 29.600	€ 30.700	€ 29.900	€ 31.800	€ 31.200	€ 27.900
Terbregge	1.280	€ 32.100	€ 31.100	€ 31.600	€ 29.400	€ 29.700	€ 29.200	€ 26.400
Molenlaankwartier	3.220	€ 38.400	€ 36.500	€ 38.600	€ 38.900	€ 40.000	€ 39.500	€ 34.900
Kralingen-Crooswijk	23.400	€ 23.500	€ 23.100	€ 23.600	€ 23.700	€ 23.600	€ 23.200	€ 21.500
Rubroek	4.060	€ 20.600	€ 20.600	€ 20.500	€ 20.500	€ 20.300	€ 19.800	€ 18.700
Nieuw Crooswijk	1.280	€ 18.500	€ 17.300	€ 17.200	€ 17.100	€ 16.700	€ 15.600	€ 14.900
Oud Crooswijk	3.710	€ 17.300	€ 17.400	€ 17.300	€ 17.300	€ 17.000	€ 16.800	€ 16.100
Kralingen-west	7.200	€ 21.500	€ 21.200	€ 21.100	€ 21.700	€ 21.300	€ 20.700	€ 19.300
Kralingen-oost	2.840	€ 40.900	€ 39.000	€ 41.800	€ 42.700	€ 43.200	€ 42.700	€ 37.700
Kralingse Bos	50	x	x	x	x	x	€ 48.300	€ 32.200
De Esch	2.330	€ 22.400	€ 22.600	€ 22.600	€ 22.400	€ 23.100	€ 21.700	€ 21.300
Struisenburg	1.940	€ 27.500	€ 27.800	€ 28.800	€ 28.600	€ 27.500	€ 29.400	€ 27.000

Feitenkaart Inkomensgegevens Rotterdam op deelgemeente- en buurtniveau 2012

	Aantal huishoudens 1-1-'13	Huishoudens- inkomen, gestandaard- diseerd ¹	Idem in 2011	Idem in 2010	Idem in 2009	Idem in 2008	Idem in 2007	Idem in 2006 ¹
Feijenoord	32.440	€ 19.000	€ 19.000	€ 18.600	€ 19.000	€ 18.600	€ 18.300	€ 17.200
Kop van Zuid (Wilhelminapier)	880	€ 32.200	€ 30.900	€ 30.300				
Kop van Zuid - Entrepot	3.790	€ 24.300	€ 24.800	€ 24.200	€ 25.200	€ 24.900	€ 25.100	€ 23.400
Vreewijk	6.710	€ 18.800	€ 18.800	€ 18.900	€ 19.300	€ 19.100	€ 18.500	€ 17.900
Bloemhof	5.900	€ 16.800	€ 16.800	€ 16.700	€ 17.300	€ 16.900	€ 16.400	€ 15.600
Hillesluis	4.720	€ 17.100	€ 17.100	€ 17.000	€ 17.000	€ 16.500	€ 17.200	€ 15.400
Katendrecht	2.060	€ 20.700	€ 20.200	€ 19.700	€ 19.900	€ 19.000	€ 18.100	€ 17.000
Afrikaanderwijk	3.410	€ 16.200	€ 16.500	€ 16.400	€ 16.900	€ 16.500	€ 16.200	€ 15.200
Feijenoord	3.150	€ 16.900	€ 17.000	€ 17.000	€ 16.600	€ 16.300	€ 15.600	€ 15.400
Noordereiland	1.820	€ 22.300	€ 22.100	€ 22.100	€ 22.700	€ 22.400	€ 21.300	€ 19.500
IJsselmonde	27.670	€ 20.500	€ 20.400	€ 20.400	€ 20.400	€ 20.100	€ 19.600	€ 18.500
Oud IJsselmonde	2.680	€ 25.800	€ 25.900	€ 25.800	€ 25.500	€ 26.200	€ 25.400	€ 23.300
Lombardijen	6.640	€ 19.600	€ 19.600	€ 19.500	€ 19.400	€ 19.200	€ 18.800	€ 17.900
Groot IJsselmonde	13.500	€ 20.100	€ 20.000	€ 20.000	€ 20.000	€ 19.700	€ 19.100	€ 18.100
Beverwaard	4.860	€ 19.700	€ 19.600	€ 19.600	€ 20.000	€ 19.300	€ 18.700	€ 17.700
Pernis	2.110	€ 23.300	€ 23.300	€ 22.900	€ 23.400	€ 22.500	€ 21.500	€ 20.300
Pernis	2.110	€ 23.300	€ 23.300	€ 22.900	€ 23.400	€ 22.500	€ 21.500	€ 20.300
Prins Alexander	43.500	€ 24.100	€ 23.800	€ 23.900	€ 24.000	€ 23.700	€ 23.000	€ 21.600
's-Gravenland	3.230	€ 33.700	€ 32.400	€ 33.300	€ 33.400	€ 33.800	€ 33.200	€ 30.100
Kralingse Veer	710	€ 23.700	€ 23.400	€ 23.200	€ 21.200	€ 21.500	€ 19.700	€ 19.300
Prinsenland	5.030	€ 24.300	€ 24.100	€ 24.200	€ 23.700	€ 23.500	€ 22.700	€ 21.300
Het Lage Land	5.390	€ 22.300	€ 22.000	€ 22.000	€ 22.800	€ 22.200	€ 21.500	€ 20.500
Ommoord	12.400	€ 22.900	€ 22.700	€ 22.700	€ 23.100	€ 22.600	€ 22.000	€ 20.800
Zevenkamp	7.090	€ 22.000	€ 21.900	€ 21.900	€ 22.300	€ 21.900	€ 21.500	€ 20.100
Oosterflank	5.390	€ 21.300	€ 21.200	€ 21.200	€ 21.300	€ 21.200	€ 20.600	€ 19.700
Nesselande	4.270	€ 29.800	€ 29.200	€ 29.600	€ 29.500	€ 28.500	€ 28.200	€ 26.500
Charlois	31.340	€ 18.500	€ 18.500	€ 18.400	€ 18.900	€ 18.600	€ 17.900	€ 17.000
Charlois Zuidrand	130	€ 29.200	€ 29.000					
Tarwewijk	5.460	€ 16.900	€ 16.900	€ 16.900	€ 17.300	€ 16.600	€ 16.400	€ 15.600
Carnisse	5.580	€ 18.300	€ 18.200	€ 18.200	€ 18.700	€ 19.000	€ 17.800	€ 17.600
Zuidwijk	6.060	€ 19.100	€ 19.100	€ 18.800	€ 19.000	€ 18.700	€ 18.000	€ 17.000
Oud-Charlois	6.150	€ 19.000	€ 19.000	€ 19.000	€ 19.100	€ 19.600	€ 18.500	€ 17.600
Wielewaal	520	€ 17.800	€ 17.900	€ 18.100	€ 17.400	€ 16.400	€ 18.700	€ 15.700
Zuidplein	710	€ 22.100	€ 22.200	€ 21.500	€ 22.600	€ 21.500	€ 21.600	€ 20.800
Pendrecht	5510	€ 18.300	€ 18.300	€ 18.300	€ 19.800	€ 18.700	€ 17.400	€ 16.700
Zuiderpark	530	€ 18.500	€ 18.200	€ 20.700	€ 18.100	€ 18.400	€ 21.600	€ 18.100
Heijplaat	680	€ 20.400	€ 19.500	€ 19.400	€ 19.500	€ 18.600	€ 18.500	€ 17.900
Hoogvliet	15.330	€ 22.100	€ 22.000	€ 21.800	€ 21.800	€ 21.300	€ 20.500	€ 19.600
Hoogvliet-noord	5.410	€ 21.700	€ 21.400	€ 21.100	€ 21.400	€ 20.600	€ 19.900	€ 19.100
Hoogvliet-zuid	9.920	€ 22.400	€ 22.400	€ 22.200	€ 22.000	€ 21.700	€ 20.800	€ 19.900
Hoek van Holland	4.620	€ 24.600	€ 24.300	€ 24.500	€ 24.000	€ 24.000	€ 24.100	€ 22.300
Strand en Duin	720	€ 31.900	€ 31.300	€ 32.700	€ 32.600	€ 33.500	€ 34.800	€ 33.100
Dorp	3.870	€ 23.200	€ 23.100	€ 23.400	€ 23.100	€ 22.900	€ 22.900	€ 21.400
Rijnpoort	30	x	x	x	x	x	x	x
Rozenburg	5.610	€ 24.100	€ 24.000	€ 23.900				
Rozenburg	5.610	€ 24.100	€ 24.000	€ 23.900				
Noordzeeweg e.o.	0	x	x	x				
Overig en onbekend
Rotterdam	286.980	€ 21.900	€ 21.700	€ 21.700	€ 21.800	€ 21.600	€ 21.000	€ 19.700
Rozenburg					€ 23.900	€ 23.600	€ 22.900	€ 21.500
Amsterdam	389.000	€ 24.000	€ 23.600	€ 23.500	€ 23.500	€ 23.500	€ 22.800	€ 21.200
's-Gravenhage	230.070	€ 23.300	€ 23.200	€ 23.200	€ 23.300	€ 23.200	€ 22.700	€ 21.200
Utrecht	136.620	€ 25.000	€ 24.700	€ 24.700	€ 24.800	€ 24.400	€ 23.800	€ 22.200
Nederland	7.190.020	€ 24.200	€ 23.900	€ 23.900	€ 24.000	€ 23.900	€ 23.300	€ 21.800

¹): Gecorrigeerd voor verschillen in grootte en samenstelling van het huishouden. Door verschillen in methodologie mogen de precieze hoogten van inkomens uit de *RIO's* van 2007 en latere jaren en die van eerdere jaren niet zonder meer worden vergeleken.

Het eerder gepresenteerde lage gemiddelde huishoudensinkomen geeft een wat vertekend beeld, omdat Rotterdam zo veel kleine huishoudens kent. Als rekening wordt gehouden met verschillen in grootte en samenstelling van de huishoudens, zijn de verschillen met landelijk een stuk minder groot.

LAGE, MIDDEN- EN HOGE HUISHOUDENSINKOMENS

Aan de hand van de verdeling van huishoudensinkomens kunnen lage-, midden- en hoge-inkomensgroepen worden gedefinieerd. Gangbaar is, dat de onderste 40% van de landelijke inkomensverdeling als 'laag', de bovenste 20% als 'hoog', en de rest als 'midden' wordt beschouwd. Ruwweg komt de grens tussen 'laag' en 'midden' ongeveer overeen met het besteedbaar inkomen van een kostwinner met een modaal inkomen (in 2012 € 33.000 bruto per jaar) en twee kinderen ("Jan Modaal").

	Aantal huishoudens 1-1-'13	Laag: onderste 40% (tot € 25.200)	Midden: middelste 40% (tot € 47.400)	Hoog: bovenste 20% (v.a. € 47.400)
Rotterdam Centrum	15.860	50%	34%	17%
Stadsdriehoek	7.630	41%	39%	20%
Oude Westen	4.460	66%	25%	9%
Cool	2.440	55%	34%	11%
C.S. Kwartier	450	29%	47%	24%
Nieuwe Werk	620	31%	26%	44%
Dijkzigt	280	57%	29%	x
Delfshaven	32.890	62%	29%	9%
Delfshaven	3.060	66%	27%	7%
Bospolder	3.110	66%	27%	7%
Tussendijken	3.240	71%	24%	5%
Spangen	4.110	58%	35%	7%
Nieuwe Westen	8.070	61%	28%	11%
Middelland	5.120	58%	28%	14%
Oud-Mathenesse	3.610	66%	29%	4%
Witte Dorp	240	54%	38%	x
Schiemon	2.350	48%	34%	18%
Overschie	7.570	52%	34%	14%
Kleinpolder	3.770	63%	29%	8%
Noord Kethel	30	x	x	x
Schieveen	130	x	x	x
Zestienhoven	410	24%	39%	37%
Overschie	3.030	43%	39%	18%
Landzicht	200	60%	35%	x
Noord	25.420	56%	33%	12%
Agniesebuurt	1.940	64%	27%	9%
Provenierswijk	2.160	56%	31%	13%
Bergpolder	4.290	59%	33%	8%
Blijdorp	5.380	40%	41%	19%
Liskwartier	3.610	53%	32%	15%
Oude Noorden	8.020	64%	29%	7%
Blijdorpse Polder	20	x	x	x
Hillegersberg-Schiebroek	19.130	41%	31%	28%
Schiebroek	7.440	53%	30%	18%
Hillegersberg-zuid	3.540	35%	39%	26%
Hillegersberg-noord	3.640	41%	30%	29%
Terbregge	1.280	23%	37%	41%
Molenlaankwartier	3.220	26%	27%	47%
Kralingen-Crooswijk	23.400	56%	30%	14%
Rubroek	4.060	61%	31%	8%
Nieuw Crooswijk	1.280	68%	27%	6%
Oud Crooswijk	3.710	68%	27%	5%
Kralingen-west	7.200	58%	30%	12%
Kralingen-oost	2.840	30%	27%	43%
Kralingse Bos	50	x	x	x
De Esch	2.330	53%	36%	11%
Struisenburg	1.940	43%	36%	21%

Feitenkaart Inkomensgegevens Rotterdam op deelgemeente- en buurtniveau 2012

	Aantal huishoudens 1-1-'13	Laag: onderste 40% (tot € 25.200)	Midden: middelste 40% (tot € 47.400)	Hoog: bovenste 20% (v.a. € 47.400)
Feijenoord	32.440	61%	30%	9%
Kop van Zuid (Wilhelminapier)	880	39%	33%	28%
Kop van Zuid - Entrepot	3.790	46%	34%	20%
Vreewijk	6.710	64%	29%	7%
Bloemhof	5.900	66%	29%	5%
Hillesluis	4.720	63%	31%	6%
Katendrecht	2.060	55%	30%	15%
Afrikaanderwijk	3.410	69%	26%	5%
Feijenoord	3.150	68%	26%	6%
Noordereiland	1.820	57%	31%	12%
IJsselmonde	27.670	54%	36%	10%
Oud IJsselmonde	2.680	32%	45%	23%
Lombardijen	6.640	59%	33%	7%
Groot IJsselmonde	13.500	57%	36%	8%
Beverwaard	4.860	51%	37%	12%
Pernis	2.110	38%	45%	17%
Pernis	2.110	38%	45%	17%
Prins Alexander	43.500	44%	36%	20%
's-Gravenland	3.230	23%	35%	42%
Kralingse Veer	710	34%	45%	21%
Prinsenland	5.030	48%	34%	18%
Het Lage Land	5.390	51%	37%	11%
Ommoord	12.400	47%	39%	15%
Zevenkamp	7.090	47%	36%	17%
Oosterflank	5.390	55%	33%	12%
Nesselande	4.270	22%	35%	43%
Charlois	31.340	64%	30%	6%
Charlois Zuidrand	130	x	x	x
Tarwewijk	5.460	68%	27%	5%
Carnisse	5.580	65%	31%	4%
Zuidwijk	6.060	63%	30%	7%
Oud-Charlois	6.150	62%	30%	8%
Wielewaal	520	71%	25%	x
Zuidplein	710	56%	38%	x
Pendrecht	5510	62%	32%	6%
Zuiderpark	530	75%	19%	x
Heijplaat	680	56%	32%	12%
Hoogvliet	15.330	44%	42%	15%
Hoogvliet-noord	5.410	43%	43%	14%
Hoogvliet-zuid	9.920	44%	41%	15%
Hoek van Holland	4.620	38%	41%	21%
Strand en Duin	720	15%	40%	44%
Dorp	3.870	42%	41%	17%
Rijnpoort	30	x	x	x
Rozenburg	5.610	35%	46%	19%
Rozenburg	5.610	35%	46%	19%
Noordzeeweg e.o.	0	x	x	x
Overig en onbekend
Rotterdam	286.980	53%	33%	14%
Amsterdam	389.000	51%	32%	17%
's-Gravenhage	230.070	49%	34%	17%
Utrecht	136.620	43%	35%	22%
Nederland	7.190.020	40%	40%	20%

De inkomensverdeling in Rotterdam in 2012 verschilt niet wezenlijk met die in de voorgaande jaren. 53% van de Rotterdamse huishoudens heeft een inkomen waarmee het tot de “onderste” 40% van Nederland behoort, 14% behoort tot de “bovenste” 20% en de overige 33% behoort tot de middelste 40%. De middelste categorie nam vergeleken met 2011 met 0,3%-punt af en de bovenste met 0,2%-punt toe.

Een verdeling van gestandaardiseerde inkomens levert weer zuiverder vergelijkingsmateriaal.

	Aantal huishoudens 1-1-'13	Laag: onderste 40% (tot € 19.300)	Midden: middelste 40% (tot € 30.900)	Hoog: bovenste 20% (v.a. € 30.900)
Rotterdam Centrum	15.860	42%	32%	26%
Stadsdriehoek	7.630	30%	36%	34%
Oude Westen	4.460	66%	24%	11%
Cool	2.440	43%	37%	20%
C.S. Kwartier	450	18%	40%	42%
Nieuwe Werk	620	26%	19%	55%
Dijkzigt	280	39%	39%	x
Delfshaven	32.890	62%	28%	10%
Delfshaven	3.060	62%	28%	10%
Bospolder	3.110	68%	25%	6%
Tussendijken	3.240	74%	21%	5%
Spangen	4.110	64%	29%	7%
Nieuwe Westen	8.070	62%	27%	11%
Middelland	5.120	54%	30%	16%
Oud-Mathenesse	3.610	61%	33%	6%
Witte Dorp	240	58%	38%	x
Schiemon	2.350	49%	28%	23%
Overschie	7.570	51%	35%	15%
Kleinpolder	3.770	61%	31%	8%
Noord Kethel	30	x	x	x
Schieveen	130	x	x	x
Zestienhoven	410	32%	32%	34%
Overschie	3.030	41%	40%	19%
Landzicht	200	60%	35%	x
Noord	25.420	50%	33%	16%
Agniesebuurt	1.940	61%	27%	12%
Provenierswijk	2.160	50%	31%	19%
Bergpolder	4.290	46%	40%	14%
Blijdorp	5.380	30%	42%	28%
Liskwartier	3.610	49%	33%	18%
Oude Noorden	8.020	64%	27%	9%
Blijdorpse Polder	20	x	x	x
Hillegersberg-Schiebroek	19.130	37%	32%	31%
Schiebroek	7.440	48%	33%	19%
Hillegersberg-zuid	3.540	31%	40%	29%
Hillegersberg-noord	3.640	37%	29%	34%
Terbregge	1.280	26%	34%	41%
Molenlaankwartier	3.220	23%	26%	51%
Kralingen-Crooswijk	23.400	52%	29%	19%
Rubroek	4.060	55%	32%	14%
Nieuw Crooswijk	1.280	65%	27%	9%
Oud Crooswijk	3.710	70%	24%	5%
Kralingen-west	7.200	55%	30%	15%
Kralingen-oost	2.840	26%	24%	51%
Kralingse Bos	50	x	x	x
De Esch	2.330	47%	34%	19%
Struisenburg	1.940	36%	31%	33%

	Aantal huishoudens 1-1-'13	Laag: onderste 40% (tot € 19.300)	Midden: middelste 40% (tot € 30.900)	Hoog: bovenste 20% (v.a. € 30.900)
Feijenoord	32.440	64%	27%	10%
Kop van Zuid (Wilhelminapier)	880	25%	35%	40%
Kop van Zuid - Entrepot	3.790	46%	29%	24%
Vreewijk	6.710	63%	30%	7%
Bloemhof	5.900	71%	26%	4%
Hillesluis	4.720	70%	26%	5%
Katendrecht	2.060	56%	30%	15%
Afrikaanderwijk	3.410	76%	20%	4%
Feijenoord	3.150	73%	23%	5%
Noordereiland	1.820	50%	30%	20%
IJsselmonde	27.670	53%	36%	11%
Oud IJsselmonde	2.680	30%	44%	26%
Lombardijen	6.640	58%	33%	9%
Groot IJsselmonde	13.500	54%	37%	9%
Beverwaard	4.860	56%	35%	10%
Pernis	2.110	36%	47%	17%
Pernis	2.110	36%	47%	17%
Prins Alexander	43.500	41%	39%	20%
's-Gravenland	3.230	22%	35%	44%
Kralingse Veer	710	39%	42%	17%
Prinsenland	5.030	43%	37%	20%
Het Lage Land	5.390	43%	42%	15%
Ommoord	12.400	43%	41%	16%
Zevenkamp	7.090	47%	37%	16%
Oosterflank	5.390	50%	36%	13%
Nesselande	4.270	24%	39%	38%
Charlois	31.340	62%	31%	7%
Charlois Zuidrand	130	x	x	x
Tarwewijk	5.460	69%	26%	5%
Carnisse	5.580	62%	32%	6%
Zuidwijk	6.060	61%	32%	8%
Oud-Charlois	6.150	60%	31%	9%
Wielewaal	520	69%	25%	x
Zuidplein	710	44%	42%	14%
Pendrecht	5510	62%	31%	6%
Zuiderpark	530	68%	25%	x
Heijplaat	680	54%	35%	10%
Hoogvliet	15.330	43%	42%	14%
Hoogvliet-noord	5.410	45%	42%	13%
Hoogvliet-zuid	9.920	43%	43%	15%
Hoek van Holland	4.620	34%	44%	21%
Strand en Duin	720	15%	40%	44%
Dorp	3.870	38%	45%	17%
Rijnpoot	30	x	x	x
Rozenburg	5.610	34%	46%	20%
Rozenburg	5.610	34%	46%	20%
Noordzeeweg e.o.	0	x	x	x
Overig en onbekend
Rotterdam	286.980	51%	33%	16%
Amsterdam	389.000	47%	32%	21%
's-Gravenhage	230.070	47%	33%	19%
Utrecht	136.620	38%	37%	25%
Nederland	7.190.020	40%	40%	20%

Ook op deze wijze verschilt de inkomensverdeling in Rotterdam in 2012 niet wezenlijk met die van de voorgaande jaren. 51% heeft een inkomen waarmee het tot de “onderste” 40% van Nederland behoort, 33% een inkomen waarmee het tot de “middelste” 40% behoort en 16% een inkomen waarmee het tot de “bovenste” 20% behoort. De onderste categorie nam vergeleken met 2011 met 0,2%-punt toe, de middelste met 0,4%-punt af en de bovenste met 0,2%-punt toe.

INKOMENS TOT 110% VAN HET SOCIAAL MINIMUM

Het *Regionaal Inkomens Onderzoek 2012* bevat ook gegevens over aantallen huishoudens met een inkomen tot 110% van het sociaal minimum (bijstands- dan wel AOW-niveau). In Rotterdam is dit tegenwoordig de inkomensgrens van het minimabeleid. Let wel: net als elders in deze Feitenkaart betreft het hier inkomens op jaarbasis; huishoudens die ook een deel van het jaar een hoger inkomen hadden, zijn hier dus niet inbegrepen.

	Aantal meegetelde huishoudens 1-1-'13'	Tot 110% van het sociaal minimum	Idem als percentage	Een- persoons- huishouden	Paar zonder kinderen	Paar met kinderen	Een- oudergezin	Overig
Rotterdam Centrum	15.100	2.950	20%	2.040	300	190	360	x
Stadsdriehoek	7.300	830	11%	660	70	x	x	x
Oude Westen	4.210	1.540	37%	960	170	140	250	x
Cool	2.330	470	20%	340	x	x	x	x
C.S. Kwartier	420	x	x	x	x	x	x	x
Nieuwe Werk	580	x	x	x	x	x	x	x
Dijkzigt	250	x	x	x	x	x	x	x
Delfshaven	31.220	9.010	29%	5.280	980	1.040	1.550	170
Delfshaven	2.830	840	30%	560	x	x	160	x
Bospolder	2.950	1.000	34%	530	120	140	180	x
Tussendijken	3.090	1.250	40%	760	150	130	190	x
Spangen	3.960	1.090	28%	540	130	190	220	x
Nieuwe Westen	7.620	2.320	30%	1.320	270	300	380	x
Middelland	4.850	1.250	26%	810	140	110	170	x
Oud-Mathenesse	3.430	710	21%	470	70	x	110	x
Witte Dorp	230	x	x	x	x	x	x	x
Schiemonnd	2.270	500	22%	260	x	x	130	x
Overschie	7.410	1.370	18%	890	140	100	220	x
Kleinpolder	3.690	900	24%	600	80	x	140	x
Noord Kethel	30	x	x	x	x	x	x	x
Schieveen	130	x	x	x	x	x	x	x
Zestienhoven	400	x	x	x	x	x	x	x
Overschie	2.980	370	12%	230	x	x	x	x
Landzicht	190	x	x	x	x	x	x	x
Noord	24.390	5.300	22%	3.430	510	480	820	70
Agniesebuurt	1.820	510	28%	340	x	x	80	x
Provenierswijk	2.050	470	23%	310	x	x	70	x
Bergpolder	4.100	700	17%	500	x	x	100	x
Blijdorp	5.260	460	9%	340	x	x	x	x
Liskwartier	3.480	760	22%	500	70	80	110	x
Oude Noorden	7.640	2.400	31%	1.450	240	260	420	x
Blijdorpse Polder	20	x	x	x	x	x	x	x
Hillegersberg-Schiebroek	18.700	2.530	14%	1.620	250	200	430	x
Schiebroek	7.220	1.390	19%	910	110	110	250	x
Hillegersberg-zuid	3.470	280	8%	160	x	x	x	x
Hillegersberg-noord	3.560	520	15%	360	x	x	80	x
Terbregge	1.260	100	8%	x	x	x	x	x
Molenlaankwartier	3.180	240	8%	160	x	x	x	x
Kralingen-Crooswijk	22.390	5.430	24%	3.430	530	480	930	70
Rubroek	3.890	970	25%	580	90	100	190	x
Nieuw Crooswijk	1.230	380	31%	250	x	x	x	x
Oud Crooswijk	3.540	1.340	38%	790	150	140	240	x
Kralingen-west	6.890	1.710	25%	1.110	150	160	280	x
Kralingen-oost	2.710	270	10%	170	x	x	x	x
Kralingse Bos	50	x	x	x	x	x	x	x
De Esch	2.250	510	23%	340	x	x	100	x
Struisenburg	1.790	250	14%	190	x	x	x	x

Feitenkaart Inkomensgegevens Rotterdam op deelgemeente- en buurtniveau 2012

	Aantal meegetelde huishoudens 1-1-'13 ¹	Tot 110% van het sociaal minimum	Idem als percentage	Een- persoons- huishouden	Paar zonder kinderen	Paar met kinderen	Een- oudergezin	Overig
Feijenoord	31.130	9.400	30%	5.250	1.060	1.060	1.840	190
Kop van Zuid (Wilhelminapier)	820	x	x	x	x	x	x	x
Kop van Zuid - Entrepot	3.640	800	22%	430	90	90	180	x
Vreewijk	6.540	1.780	27%	1.080	160	120	390	x
Bloemhof	5.620	1.890	34%	1.000	250	250	350	x
Hillesluis	4.500	1.380	31%	740	170	190	250	x
Katendrecht	1.980	540	27%	310	x	x	110	x
Afrikaanderwijk	3.260	1.350	41%	740	160	190	230	x
Feijenoord	3.020	1.190	39%	630	130	150	270	x
Noordereiland	1.760	420	24%	290	x	x	x	x
IJsselmonde	26.890	5.280	20%	3.070	430	470	1.230	90
Oud IJsselmonde	2.620	260	10%	140	x	x	x	x
Lombardijen	6.420	1.440	22%	870	100	130	310	x
Groot IJsselmonde	13.170	2.510	19%	1.530	210	210	520	x
Beverwaard	4.680	1.080	23%	530	90	100	340	x
Pernis	2.090	160	8%	80	x	x	x	x
Pernis	2.090	160	8%	80	x	x	x	x
Prins Alexander	42.680	6.410	15%	4.230	650	360	1.110	70
's-Gravenland	3.170	230	7%	110	x	x	x	x
Kralingse Veer	690	x	x	x	x	x	x	x
Prinsenland	4.940	730	15%	530	70	x	90	x
Het Lage Land	5.280	780	15%	530	90	x	130	x
Ommoord	12.210	1.900	16%	1.290	210	90	290	x
Zevenkamp	6.900	1.310	19%	810	120	90	270	x
Oosterflank	5.260	1.110	21%	780	90	50	180	x
Nesselande	4.220	310	7%	160	x	x	80	x
Charlois	29.900	7.230	24%	4.420	570	670	1.430	150
Charlois Zuidrand	130	x	x	x	x	x	x	x
Tarwewijk	5.080	1.420	28%	820	130	190	250	x
Carnisse	5.310	1.050	20%	640	90	100	190	x
Zuidwijk	5.870	1.470	25%	910	110	110	320	x
Oud-Charlois	5.870	1.440	25%	880	110	130	280	x
Wielewaal	500	140	28%	90	x	x	x	x
Zuidplein	690	100	14%	70	x	x	x	x
Pendrecht	5.260	1.370	26%	820	90	120	320	x
Zuiderpark	530	120	23%	120	x	x	x	x
Heijplaat	650	120	18%	70	x	x	x	x
Hoogvliet	15.050	2.070	14%	1.240	170	130	500	x
Hoogvliet-noord	5.300	770	15%	440	x	x	190	x
Hoogvliet-zuid	9.750	1.300	13%	800	110	70	310	x
Hoek van Holland	4.560	460	10%	270	x	x	100	x
Strand en Duin	710	x	x	x	x	x	x	x
Dorp	3.820	420	11%	260	x	x	90	x
Rijnpoort	30	x	x	x	x	x	x	x
Rozenburg	5.540	450	8%	240	x	x	130	x
Rozenburg	5.540	450	8%	240	x	x	130	x
Noordzeeweg e.o.	0	x	x	x	x	x	x	x
Overig en onbekend
Rotterdam	277.150	58.070	21%	35.500	5.680	5.260	10.680	950
Amsterdam	374.480	74.020	20%	48.630	6.530	6.190	11.570	1.100
's-Gravenhage	221.320	40.980	19%	24.670	4.170	4.500	6.920	720
Utrecht	133.060	17.510	13%	11.280	1.720	1.830	2.440	240
Nederland	7.064.190	823.260	12%	489.490	100.020	80.730	141.410	11.620

¹): Exclusief huishoudens met niet het hele jaar inkomen en huishoudens die afhankelijk zijn van studiefinanciering.

21% van de Rotterdamse huishoudens had in 2012 een jaarinkomen van niet meer dan 110% van het sociaal minimum. Landelijk was dit 12%. In Rotterdam gaat het om 58.070 huishoudens, waarvan meer dan de helft (62%) eenpersoonshuishoudens. 9% bestond uit een (echt-)paar zonder kinderen, eveneens 9% uit een (echt-)paar mét kinderen, 19% was een-oudergezin en 2% bestond uit overige soorten meerpersoonshuishoudens. Van *alle* Rotterdamse huishoudens was in 2012 44% een eenpersoonshuishouden, 23% een (echt-)paar zonder kinderen, 20% een (echt-)paar mét kinderen, 10%

Feitenkaart Inkomensgegevens Rotterdam op deelgemeente- en buurtniveau 2012

een een-oudergezin en 2% een overig soort meerpersoonshuishouden: bij de sociale minima zijn een-persoonshuishoudens (onder de 65 jaar), maar vooral een-oudergezinnen dus oververtegenwoordigd.

In de periode 2004-2012 ontwikkelden de aantallen huishoudens met een inkomen tot 110% van het sociaal minimum (bijstands- dan wel AOW-niveau) zich als volgt.

	Aantal meegetelde huishoudens 1-1-'13 ¹	Tot 110% van het sociaal minimum	Idem als perc.	Idem in 2011	Idem in 2010	Idem in 2009	Idem in 2008	Idem in 2007	Idem in 2006	Idem in 2005	Idem in 2004*
Rotterdam Centrum	15.100	2.950	20%	19%	19%	19%	17%	17%	20%	20%	20%
Stadsdriehoek	7.300	830	11%	11%	12%	11%	10%	10%	12%	13%	13%
Oude Westen	4.210	1.540	37%	35%	34%	33%	30%	29%	34%	32%	32%
Cool	2.330	470	20%	20%	21%	26%	22%	22%	24%	24%	24%
C.S. Kwartier	420	x	x	x	x	x	x	x	x	x	x
Kop van Zuid (Wilhelminapier)						x	x	x	x	x	x
Nieuwe Werk	580	x	x	12%	9%	x	x	x	9%	x	x
Dijkzigt	250	x	x	x	x	x	x	x	x	x	x
Delfshaven	31.220	9.010	29%	28%	27%	27%	25%	25%	28%	27%	29%
Delfshaven	2.830	840	30%	29%	28%	27%	25%	22%	26%	26%	28%
Bospolder	2.950	1.000	34%	32%	31%	30%	28%	29%	31%	29%	30%
Tussendijken	3.090	1.250	40%	37%	38%	37%	32%	34%	36%	31%	34%
Spangen	3.960	1.090	28%	28%	27%	27%	25%	28%	31%	31%	34%
Nieuwe Westen	7.620	2.320	30%	29%	28%	30%	26%	25%	28%	27%	30%
Middelland	4.850	1.250	26%	25%	24%	25%	23%	23%	28%	27%	28%
Oud-Mathenesse	3.430	710	21%	20%	20%	17%	16%	14%	15%	13%	14%
Witte Dorp	230	x	x	x	x	x	26%	x	x	x	x
Schiemond	2.270	500	22%	22%	23%	23%	24%	28%	33%	33%	36%
Overschie	7.410	1.370	18%	18%	17%	17%	15%	16%	16%	16%	15%
Kleinpolder	3.690	900	24%	23%	22%	21%	19%	20%	21%	20%	18%
Noord Kethel	30	x	x	x	x	x	x	x	x	x	x
Schieveen	130	x	x	x	x	x	x	x	x	x	x
Zestienhoven	400	x	x	x	x	x	x	21%	20%	x	23%
Overschie	2.980	370	12%	12%	12%	11%	10%	11%	10%	10%	10%
Landzicht	190	x	x	x	x	x	x	x	x	x	x
Noord	24.390	5.300	22%	21%	21%	20%	19%	19%	21%	19%	21%
Agniesebuurt	1.820	510	28%	29%	29%	28%	27%	26%	28%	24%	26%
Provenierswijk	2.050	470	23%	22%	22%	22%	21%	19%	23%	22%	24%
Bergpolder	4.100	700	17%	17%	17%	14%	13%	15%	19%	18%	18%
Blijdorp	5.260	460	9%	9%	9%	9%	7%	8%	9%	8%	10%
Liskwartier	3.480	760	22%	21%	20%	20%	19%	17%	21%	18%	19%
Oude Noorden	7.640	2.400	31%	30%	30%	29%	28%	28%	28%	27%	29%
Blijdorpse Polder	20	x	x	x	x	x	x	x	x	x	x
Hillegersberg-Schiebroek	18.700	2.530	14%	13%	12%	13%	11%	12%	12%	13%	13%
Schiebroek	7.220	1.390	19%	19%	18%	18%	15%	16%	17%	17%	17%
Hillegersberg-zuid	3.470	280	8%	8%	7%	8%	6%	10%	9%	9%	11%
Hillegersberg-noord	3.560	520	15%	14%	13%	14%	12%	13%	16%	15%	17%
Terbregge	1.260	100	8%	7%	7%	7%	6%	5%	7%	6%	7%
Molenlaankwartier	3.180	240	8%	8%	7%	5%	4%	5%	6%	6%	6%
Kralingen-Crooswijk	22.390	5.430	24%	24%	23%	22%	21%	21%	23%	22%	22%
Rubroek	3.890	970	25%	25%	24%	24%	22%	23%	24%	25%	22%
Nieuw Crooswijk	1.230	380	31%	31%	30%	25%	28%	27%	32%	33%	32%
Oud Crooswijk	3.540	1.340	38%	35%	34%	35%	31%	31%	32%	29%	32%
Kralingen-west	6.890	1.710	25%	24%	23%	22%	21%	22%	25%	23%	23%
Kralingen-oost	2.710	270	10%	11%	10%	7%	8%	9%	11%	10%	12%
Kralingse Bos	50	x	x	x	x	x	x	x	x	x	x
De Esch	2.250	510	23%	21%	20%	22%	19%	19%	20%	17%	17%
Struisenburg	1.790	250	14%	13%	12%	12%	11%	11%	12%	11%	12%

Feitenkaart Inkomensgegevens Rotterdam op deelgemeente- en buurniveau 2012

	Aantal meegetelde huishoudens 1-1-'13 ¹	Tot 110% van het sociaal minimum	Idem als perc.	Idem in 2011	Idem in 2010	Idem in 2009	Idem in 2008	Idem in 2007	Idem in 2006	Idem in 2005	Idem in 2004*
Feijenoord	31.130	9.400	30%	29%	28%	27%	26%	26%	28%	26%	27%
Kop van Zuid (Wilhelminapier)	820	x	x	9%	x						
Kop van Zuid - Entrepot	3.640	800	22%	21%	21%	17%	16%	15%	17%	15%	14%
Vreewijk	6.540	1.780	27%	25%	24%	23%	23%	23%	23%	21%	20%
Bloemhof	5.620	1.890	34%	32%	32%	28%	26%	27%	30%	29%	31%
Hillesluis	4.500	1.380	31%	30%	30%	30%	27%	27%	32%	28%	30%
Katendrecht	1.980	540	27%	28%	28%	26%	25%	28%	32%	28%	31%
Afrikaanderwijk	3.260	1.350	41%	39%	38%	35%	35%	33%	35%	32%	35%
Feijenoord	3.020	1.190	39%	36%	35%	34%	33%	34%	34%	36%	37%
Noordereiland	1.760	420	24%	23%	22%	25%	22%	20%	24%	23%	22%
IJsselmonde	26.890	5.280	20%	19%	19%	18%	16%	17%	17%	17%	16%
Oud IJsselmonde	2.620	260	10%	9%	10%	10%	8%	7%	10%	8%	10%
Lombardijen	6.420	1.440	22%	22%	21%	22%	19%	19%	19%	19%	19%
Groot IJsselmonde	13.170	2.510	19%	19%	18%	17%	16%	17%	17%	16%	14%
Beverwaard	4.680	1.080	23%	22%	22%	19%	19%	19%	21%	20%	19%
Pernis	2.090	160	8%	8%	8%	7%	8%	7%	7%	8%	8%
Pernis	2.090	160	8%	8%	8%	7%	8%	7%	7%	8%	8%
Prins Alexander	42.680	6.410	15%	15%	14%	14%	12%	13%	14%	13%	13%
's-Gravenland	3.170	230	7%	7%	7%	7%	4%	4%	5%	5%	6%
Kralingse Veer	690	x	x	x	x	x	x	11%	12%	12%	13%
Prinsenland	4.940	730	15%	15%	15%	14%	14%	16%	16%	17%	16%
Het Lage Land	5.280	780	15%	14%	14%	15%	13%	13%	14%	13%	12%
Ommoord	12.210	1.900	16%	15%	14%	14%	13%	13%	14%	14%	12%
Zevenkamp	6.900	1.310	19%	19%	18%	16%	14%	15%	16%	16%	15%
Oosterflank	5.260	1.110	21%	20%	20%	18%	16%	14%	17%	14%	13%
Nesselande	4.220	310	7%	7%	6%	6%	5%	5%	6%	x	x
Charlois	29.900	7.230	24%	23%	23%	22%	20%	21%	23%	22%	21%
Charlois Zuidrand	130	x	x	x							
Tarwewijk	5.080	1.420	28%	28%	28%	27%	25%	26%	27%	27%	28%
Carnisse	5.310	1.050	20%	18%	17%	16%	14%	15%	15%	15%	15%
Zuidwijk	5.870	1.470	25%	24%	23%	22%	22%	23%	25%	22%	22%
Oud-Charlois	5.870	1.440	25%	23%	23%	22%	19%	18%	21%	21%	19%
Wielewaal	500	140	28%	24%	22%	35%	31%	26%	30%	25%	19%
Zuidplein	690	100	14%	10%	12%	x	x	x	x	x	x
Pendrecht	5.260	1.370	26%	25%	24%	24%	22%	23%	26%	25%	24%
Zuiderpark	530	120	23%	23%	22%	26%	21%	23%	26%	28%	23%
Heijplaat	650	120	18%	21%	20%	22%	26%	21%	20%	21%	16%
Hoogvliet	15.050	2.070	14%	14%	13%	13%	13%	13%	14%	14%	14%
Hoogvliet-noord	5.300	770	15%	15%	15%	14%	14%	14%	16%	15%	17%
Hoogvliet-zuid	9.750	1.300	13%	13%	13%	13%	13%	13%	13%	13%	12%
Hoek van Holland	4.560	460	10%	10%	9%	11%	11%	10%	10%	11%	11%
Strand en Duin	710	x	x	x	x	x	x	x	x	x	x
Dorp	3.820	420	11%	11%	10%	12%	11%	11%	10%	12%	10%
Rijnpoort	30	x	x	x	x	x	x	x	x	x	x
Rozenburg	5.540	450	8%	8%	7%						
Rozenburg	5.540	450	8%	8%	7%						
Noordzeeweg e.o.	0	x	x	x	x						
Overig en onbekend
Rotterdam	277.150	58.070	21%	20%	20%	20%	18%	18%	20%	19%	19%
Rozenburg						7%	6%	6%	6%	6%	6%
Amsterdam	374.480	74.020	20%	20%	19%	19%	18%	18%	19%	19%	20%
's-Gravenhage	221.320	40.980	19%	18%	17%	16%	16%	16%	17%	16%	17%
Utrecht	133.060	17.510	13%	13%	12%	11%	11%	11%	12%	12%	13%
Nederland	7.064.190	823.260	12%	11%	11%	10%	10%	10%	11%	11%	11%

¹): Exclusief huishoudens met niet het hele jaar inkomen en huishoudens die afhankelijk zijn van studiefinanciering.

Het aandeel Rotterdamse huishoudens met een jaarinkomen van niet meer dan 110% van het sociaal minimum nam in 2012 wederom licht toe. Ook landelijk was weer sprake van een lichte toename. De gevolgen van de economische crisis tekenen zich in dit opzicht dus heel langzaam af.

HUISHOUDENS MET LANGDURIG EEN INKOMEN TOT 110% VAN HET SOCIAAL MINIMUM

Een groot deel van deze huishoudens heeft een dergelijk laag inkomen al meerdere jaren achtereen. Onderstaande tabel, overigens gebaseerd op eigen berekeningen van OBI op de inkomensbestanden van het CBS, laat dit zien.

35.420 huishoudens in Rotterdam hadden in 2012 al ten minste drie jaar lang een jaarinkomen van niet meer dan 110% van het sociaal minimum. Het gaat hier om 59.550 personen.

Van de 58.070 Rotterdamse huishoudens die in 2012 een jaarinkomen van niet meer dan 110% van het sociaal minimum hadden, had dus 61% zo'n inkomen al ten minste drie jaar lang (13% van *alle* Rotterdamse huishoudens). Landelijk was dit 55% (6% van *alle* huishoudens).

Onder die 35.420 huishoudens met zo'n langdurig laag inkomen bevonden zich overigens 7.540 gezinnen met minderjarige kinderen en 12.190 huishoudens met een hoofd van 65 jaar of ouder.

	Aantal meegetelde huishoudens 1-1-'13	Aantal meegetelde personen 1-1-'13	Tot 110% van het sociaal minimum	Eén jaar zo'n inkomen	Al 2 jaar zo'n inkomen	Al ten minste 3 jaar zo'n inkomen	% van huish. met zo'n inkomen	% van alle huish. houdens	Per- sonen in die huis- houdens
Rotterdam Centrum	15.100	25.060	2.950	730	430	1.780	60%	12%	2.740
Stadsdriehoek	7.300	11.280	830	240	120	470	57%	6%	600
Oude Westen	4.210	8.120	1.540	320	220	1.000	65%	24%	1.700
Cool	2.330	3.680	470	120	70	280	60%	12%	410
C.S. Kwartier	420	660	x	x	x	x	x	x	x
Nieuwe Werk	580	970	x	x	x	x	x	x	x
Dijkzigt	250	350	x	x	x	x	x	x	x
Delfshaven	31.220	64.430	9.010	2.390	1.340	5.280	59%	17%	9.570
Delfshaven	2.830	5.070	840	230	130	480	57%	17%	810
Bospolder	2.950	6.560	1.000	230	150	610	61%	21%	1.210
Tussendijken	3.090	6.290	1.250	300	180	770	62%	25%	1.320
Spangen	3.960	9.490	1.090	270	160	670	62%	17%	1.370
Nieuwe Westen	7.620	16.420	2.320	650	350	1.330	57%	17%	2.480
Middelland	4.850	9.250	1.250	350	180	720	58%	15%	1.200
Oud-Mathenesse	3.430	6.160	710	240	110	360	51%	10%	540
Witte Dorp	230	540	x	x	x	x	x	x	x
Schiemonnd	2.270	4.650	500	110	90	310	62%	14%	600
Overschie	7.410	15.350	1.370	310	230	830	61%	11%	1.250
Kleinpolder	3.690	7.030	900	180	150	570	63%	15%	840
Noord Kethel	30	60	x	x	x	x	x	x	x
Schieveen	130	320	x	x	x	x	x	x	x
Zestienhoven	400	1.060	x	x	x	x	x	x	x
Overschie	2.980	6.500	370	110	x	200	54%	7%	310
Landzicht	190	370	x	x	x	x	x	x	x
Noord	24.390	45.030	5.300	1.360	700	3.250	61%	13%	5.370
Agniesebuurt	1.820	3.440	510	110	x	340	67%	19%	570
Provenierswijk	2.050	3.840	470	120	x	290	62%	14%	460
Bergpolder	4.100	6.560	700	220	90	390	56%	10%	580
Blijdorp	5.260	9.120	460	130	80	260	57%	5%	350
Liskwartier	3.480	6.860	760	190	100	480	63%	14%	750
Oude Noorden	7.640	15.170	2.400	580	320	1.500	63%	20%	2.650
Blijdorpse Polder	20	50	x	x	x	x	x	x	x
Hillegersberg-Schiebroek	18.700	40.040	2.530	650	370	1.510	60%	8%	2.310
Schiebroek	7.220	14.690	1.390	320	190	890	64%	12%	1.380
Hillegersberg-zuid	3.470	7.350	280	120	x	110	39%	3%	x
Hillegersberg-noord	3.560	7.240	520	140	70	310	60%	9%	440
Terbregge	1.260	3.370	100	x	x	x	x	x	x
Molenlaankwartier	3.180	7.400	240	x	x	140	58%	4%	210
Kralingen-Crooswijk	22.390	42.070	5.430	1.190	760	3.490	64%	16%	5.800
Rubroek	3.890	6.950	970	180	120	670	69%	17%	1.170
Nieuw Crooswijk	1.230	2.170	380	100	70	220	58%	18%	340
Oud Crooswijk	3.540	7.240	1.340	270	180	880	66%	25%	1.570
Kralingen-west	6.890	12.890	1.710	370	240	1.100	64%	16%	1.800
Kralingen-oost	2.710	5.860	270	70	x	160	59%	6%	250
Kralingse Bos	50	110	x	x	x	x	x	x	x
De Esch	2.250	3.880	510	120	80	320	63%	14%	480
Struisenburg	1.790	2.970	250	70	x	140	56%	8%	x

Feitenkaart Inkomensgegevens Rotterdam op deelgemeente- en buurtniveau 2012

	Aantal meegetelde huishoudens 1-1-'13 ¹	Aantal meegetelde personen 1-1-'13	Tot 110% van het sociaal minimum	Eén jaar zo'n inkomen	Al 2 jaar zo'n inkomen	Al ten minste 3 jaar zo'n inkomen	% van huish. met zo'n inkomen	% van alle huis- houdens	Per- sonen in die huis- houdens
Feijenoord	31.130	65.710	9.400	2.100	1.240	6.050	64%	19%	10.820
Kop van Zuid (Wilhelminapier)	820	1.330	x	x	x	x	x	x	x
Kop van Zuid - Entrepot	3.640	7.650	800	170	100	530	66%	15%	1.010
Vreewijk	6.540	12.570	1.780	380	200	1.200	67%	18%	1.930
Bloemhof	5.620	12.360	1.890	440	270	1.180	62%	21%	2.110
Hillesluis	4.500	10.370	1.380	360	200	820	59%	18%	1.520
Katendrecht	1.980	4.230	540	90	80	370	69%	19%	650
Afrikaanderwijk	3.260	7.460	1.350	270	160	910	67%	28%	1.760
Feijenoord	3.020	6.740	1.190	250	180	770	65%	25%	1.450
Noordereiland	1.760	3.010	420	110	x	260	62%	15%	380
IJsselmonde	26.890	55.160	5.280	1.270	750	3.260	62%	12%	5.680
Oud IJsselmonde	2.620	5.730	260	110	x	120	46%	5%	210
Lombardijen	6.420	12.410	1.440	330	220	890	62%	14%	1.520
Groot IJsselmonde	13.170	25.970	2.510	550	330	1.620	65%	12%	2.750
Beverwaard	4.680	11.060	1.080	280	160	630	58%	13%	1.210
Pernis	2.090	4.660	160	x	x	90	56%	4%	x
Pernis	2.090	4.660	160	x	x	90	56%	4%	x
Prins Alexander	42.680	89.500	6.410	1.460	850	4.100	64%	10%	6.040
's-Gravenland	3.170	7.870	230	80	x	100	43%	3%	x
Kralingse Veer	690	1.660	x	x	x	x	x	x	x
Prinsenland	4.940	9.620	730	170	90	470	64%	10%	620
Het Lage Land	5.280	9.540	780	180	100	500	64%	9%	720
Ommoord	12.210	23.770	1.900	370	240	1.290	68%	11%	1.880
Zevenkamp	6.900	15.320	1.310	310	180	810	62%	12%	1.270
Oosterflank	5.260	10.020	1.110	240	130	740	67%	14%	1.040
Nesselande	4.220	11.700	310	100	x	150	48%	4%	290
Charlois	29.900	58.090	7.230	2.110	1.120	4.000	55%	13%	6.870
Charlois Zuidrand	130	290	x	x	x	x	x	x	x
Tarwewijk	5.080	10.490	1.420	490	230	710	50%	14%	1.320
Carnisse	5.310	9.690	1.050	400	180	480	46%	9%	820
Zuidwijk	5.870	11.210	1.470	340	220	910	62%	16%	1.470
Oud-Charlois	5.870	11.750	1.440	400	230	800	56%	14%	1.410
Wielewaal	500	870	140	x	x	90	64%	18%	x
Zuidplein	690	1.080	100	x	x	x	x	x	x
Pendrecht	5.260	10.730	1.370	360	210	800	58%	15%	1.420
Zuiderpark	530	690	120	x	x	80	67%	15%	x
Heijplaat	650	1.320	120	x	x	80	67%	12%	x
Hoogvliet	15.050	32.650	2.070	480	310	1.290	62%	9%	2.110
Hoogvliet-noord	5.300	12.030	770	170	120	480	62%	9%	810
Hoogvliet-zuid	9.750	20.620	1.300	310	180	810	62%	8%	1.300
Hoek van Holland	4.560	9.860	460	130	70	260	57%	6%	410
Strand en Duin	710	1.820	x	x	x	x	x	x	x
Dorp	3.820	7.970	420	110	x	250	60%	7%	380
Rijnpoort	30	60	x	x	x	x	x	x	x
Rozenburg	5.540	12.180	450	150	80	230	51%	4%	410
Rozenburg	5.540	12.180	450	150	80	230	51%	4%	410
Noordzeeweg e.o.	0	0	x	x	x	x	x	x	x
Overig en onbekend
Rotterdam	277.150	559.960	58.070	14.370	8.280	35.420	61%	13%	59.550
Amsterdam	374.480	713.670	74.020	19.530	11.000	43.490	59%	12%	69.460
's-Gravenhage	221.320	458.560	40.980	11.820	6.690	22.470	55%	10%	37.570
Utrecht	133.060	279.360	17.510	5.640	2.900	8.960	51%	7%	15.070
Nederland	7.064.190	15.896.180	823.260	241.340	129.070	452.760	55%	6%	740.520

Bron: CBS, bewerking OBI.

¹⁾: Exclusief huishoudens met niet het hele jaar inkomen en huishoudens die afhankelijk zijn van studiefinanciering.

Interpretatie: Het betreft hier hoofden van huishoudens die ook in de eerdere achtereenvolgende jaren tot een dergelijk soort huishouden behoorden met een dergelijk inkomen; ongeacht de vraag of dat huishouden toen op de zelfde manier samengesteld was, en ongeacht waar in Nederland men toen woonde.

KINDEREN IN HUISHOUDENS MET INKOMENS TOT 110% VAN HET SOCIAAL MINIMUM

Het Regionaal Inkomens Onderzoek bevat ook gegevens over aantallen personen, en kinderen in het bijzonder, in huishoudens met een inkomen tot 110% van het sociaal minimum. Onderstaande gegevens zijn op aanvraag bij OBI ook per buurt verkrijgbaar; zij bevatten op buurtniveau echter veel onder de geheimhoudingsplicht vallende te kleine aantallen.

	Aantal personen in huishoudens 1-1-'13 ¹⁾	waarvan meegeteld ¹⁾	waarvan tot 110% van het sociaal minimum:					aantal meege- telde huis- houdens ¹⁾
			totaal	tot 6 jaar	6-12 jaar	12-18 jaar	totaal tot 18 jaar	
Rotterdam Centrum	26.270	25.060	4.570 18%	240 18%	290 34%	290 34%	820 27%	2.950 20%
Delfshaven	67.410	64.430	16.590 26%	1.330 27%	1.480 33%	1.540 33%	4.360 31%	9.010 29%
Overschie	15.660	15.350	2.210 14%	170 15%	150 16%	150 17%	470 16%	1.370 18%
Noord	46.660	45.030	8.990 20%	660 20%	750 31%	700 29%	2.110 26%	5.300 22%
Hillegersberg-Schiebroek	40.840	40.040	4.130 10%	290 9%	360 11%	310 11%	960 10%	2.530 14%
Kralingen-Crooswijk	43.800	42.070	9.280 22%	680 24%	800 32%	790 33%	2.270 29%	5.430 24%
Feijenoord	68.300	65.710	17.510 27%	1.360 29%	1.690 36%	1.610 34%	4.650 33%	9.400 30%
IJsselmonde	56.850	55.160	9.680 18%	930 24%	1.000 28%	940 26%	2.870 26%	5.280 20%
Pernis	4.700	4.660	310 7%	x x	x x	x x	x x	160 8%
Prins Alexander	91.130	89.500	10.100 11%	630 11%	780 13%	700 12%	2.110 12%	6.410 15%
Charlois	60.820	58.090	12.750 22%	1.240 28%	1.130 31%	1.060 29%	3.430 29%	7.230 24%
Hoogvliet	33.260	32.650	3.630 11%	310 17%	320 16%	350 16%	980 16%	2.070 14%
Hoek van Holland	9.960	9.860	760 8%	x x	x x	x x	x x	460 10%
Rozenburg	12.320	12.180	830 7%	x x	x x	x x	260 11%	450 8%
Rotterdam	578.180	559.960	101.370 18%	7.980 20%	8.940 25%	8.630 24%	25.550 23%	58.070 21%
Amsterdam	736.300	713.720	122.380 17%	8.940 17%	10.340 24%	8.780 23%	28.050 21%	74.020 20%
's-Gravenhage	473.940	458.570	72.520 16%	6.060 17%	6.200 19%	5.780 20%	18.040 19%	40.980 19%
Utrecht	284.830	279.360	30.000 11%	2.340 9%	2.680 13%	2.180 14%	7.200 12%	17.510 13%
Nederland	16.117.610	15.896.700	1.435.740 9%	100.870 10%	127.050 11%	117.800 10%	345.720 10%	823.260 12%

¹⁾: Exclusief huishoudens met niet het hele jaar inkomen en huishoudens die afhankelijk zijn van studiefinanciering.

De 58.070 Rotterdamse huishoudens met een jaarinkomen tot 110% van het sociaal minimum bestonden uit 101.370 personen: 18% van de Rotterdammers maakte deel uit van zo'n huishouden. Onder hen 25.550 kinderen: 7.980 kinderen van 0 tot 6 jaar, 8.940 kinderen van 6 tot 12 jaar en 8.630 kinderen van 12 tot 18 jaar. Van de Rotterdamse kinderen maakte daarmee 23% deel uit van zo'n huishouden. Landelijk betreffen dergelijke aandelen nog niet de helft van die in Rotterdam.

Overigens is wat dit betreft in Rotterdam ten opzichte van het voorgaande jaar nauwelijks iets veranderd.

INKOMENS ONDER DE WELVAARTSVASTE ARMOEDEGRENS VAN CBS EN SCP

Het Regionaal Inkomens Onderzoek bevat ook gegevens over aantallen huishoudens met een inkomen onder een per type huishouden verschillende lage-inkomensgrens die door het CBS al jaren wordt gehanteerd als een welvaartsvaste armoedegrens; bijvoorbeeld in de periodieke *Armoedemonitor* van SCP en CBS. (Inmiddels opgevolgd door de publicatiereeks *Lage inkomens, armoede en kans op uitsluiting*.) Deze wat abstracte grens is gebaseerd op de koopkracht van een alleenstaande met een bijstandsuitkering in 1979. In 2012 lag deze armoedegrens niet ver van het sociaal minimum; voor de meeste soorten huishoudens wat hoger, maar voor bejaarden (sinds 2007) en (al sinds 2006) een-oudergezinnen met één kind lag hij iets *eronder*.

	Aantal meegetelde huishoudens 1-1-'13'	Onder de armoede- grens	Idem als perc.	Idem in 2011	Idem in 2010	Idem in 2009	Idem in 2008	Idem in 2007	Idem in 2006	Idem in 2005	Idem in 2004*
Rotterdam Centrum	15.100	2.480	16%	14%	14%	14%	13%	13%	16%	18%	16%
Stadsdriehoek	7.300	690	9%	8%	9%	9%	8%	8%	10%	11%	10%
Oude Westen	4.210	1.310	31%	26%	25%	23%	22%	22%	27%	29%	25%
Cool	2.330	380	16%	14%	15%	19%	16%	15%	20%	20%	19%
C.S. Kwartier	420	x	x	x	x	x	x	x	x	x	x
Kop van Zuid (Wilhelminapier)						x	x	x	x	x	x
Nieuwe Werk	580	x	x	12%	9%	x	x	x	9%	x	x
Dijkzigt	250	x	x	x	x	x	x	x	x	x	x
Delfshaven	31.220	7.960	25%	22%	21%	21%	20%	20%	25%	27%	25%
Delfshaven	2.830	730	26%	25%	24%	23%	22%	19%	25%	26%	25%
Bospolder	2.950	870	29%	27%	24%	23%	22%	24%	28%	31%	26%
Tussendijken	3.090	1.070	35%	27%	27%	24%	23%	26%	30%	29%	27%
Spangen	3.960	990	25%	22%	21%	20%	21%	23%	29%	32%	30%
Nieuwe Westen	7.620	2.120	28%	24%	22%	24%	21%	21%	25%	27%	26%
Middelland	4.850	1.110	23%	19%	18%	20%	20%	20%	27%	26%	26%
Oud-Mathenesse	3.430	580	17%	15%	14%	12%	13%	9%	12%	13%	12%
Witte Dorp	230	x	x	x	x	x	x	x	x	x	x
Schiemond	2.270	450	20%	16%	17%	16%	18%	24%	27%	33%	29%
Overschie	7.410	1.050	14%	12%	12%	11%	10%	12%	13%	14%	12%
Kleinpolder	3.690	660	18%	16%	14%	14%	13%	15%	17%	18%	15%
Noord Kethel	30	x	x	x	x	x	x	x	x	x	x
Schieveen	130	x	x	x	x	x	x	x	x	x	x
Zestienhoven	400	x	x	x	x	x	x	x	x	x	x
Overschie	2.980	320	11%	9%	9%	9%	8%	8%	8%	10%	8%
Landzicht	190	x	x	x	x	x	x	x	x	x	x
Noord	24.390	4.480	18%	16%	16%	15%	14%	15%	18%	19%	17%
Agniesebuurt	1.820	430	24%	21%	21%	19%	21%	21%	24%	24%	21%
Provenierswijk	2.050	400	20%	17%	16%	16%	14%	14%	20%	20%	19%
Bergpolder	4.100	620	15%	14%	13%	11%	11%	13%	17%	17%	16%
Blijdorp	5.260	340	6%	6%	6%	6%	5%	5%	7%	7%	8%
Liskwartier	3.480	620	18%	15%	14%	13%	14%	13%	17%	17%	16%
Oude Noorden	7.640	2.060	27%	24%	23%	22%	21%	23%	25%	27%	24%
Blijdorpse Polder	20	x	x	x	x	x	x	x	x	x	x
Hillegersberg-Schiebroek	18.700	1.970	11%	9%	9%	8%	7%	8%	10%	11%	10%
Schiebroek	7.220	1.100	15%	13%	13%	12%	10%	11%	12%	15%	13%
Hillegersberg-zuid	3.470	250	7%	7%	6%	8%	5%	8%	8%	9%	9%
Hillegersberg-noord	3.560	400	11%	9%	9%	8%	8%	9%	13%	13%	13%
Terbregge	1.260	90	7%	6%	x	5%	6%	5%	6%	8%	6%
Molenlaankwartier	3.180	140	4%	5%	3%	3%	3%	4%	4%	4%	4%
Kralingen-Crooswijk	22.390	4.430	20%	17%	16%	16%	15%	16%	19%	21%	17%
Rubroek	3.890	720	19%	17%	15%	15%	14%	15%	17%	21%	14%
Nieuw Crooswijk	1.230	330	27%	25%	23%	20%	23%	22%	28%	32%	26%
Oud Crooswijk	3.540	1.100	31%	25%	23%	26%	23%	24%	28%	29%	26%
Kralingen-west	6.890	1.410	20%	18%	17%	16%	16%	16%	21%	22%	18%
Kralingen-oost	2.710	230	8%	9%	8%	6%	6%	7%	9%	10%	11%
Kralingse Bos	50	x	x	x	x	x	x	x	x	x	x
De Esch	2.250	410	18%	15%	14%	17%	14%	15%	15%	16%	14%
Struisenburg	1.830	210	11%	10%	9%	9%	8%	8%	11%	9%	9%

Feitenkaart Inkomensgegevens Rotterdam op deelgemeente- en buurtniveau 2012

	Aantal meegetelde huishoudens 1-1-'13 ¹	Onder de armoede- grens	Idem als perc.	Idem in 2011	Idem in 2010	Idem in 2009	Idem in 2008	Idem in 2007	Idem in 2006	Idem in 2005	Idem in 2004*
Feijenoord	31.130	7.860	25%	22%	21%	19%	19%	19%	23%	26%	22%
Kop van Zuid (Wilhelminapier)	820	60	x	9%	x						
Kop van Zuid - Entrepot	3.640	670	18%	16%	15%	11%	11%	10%	12%	12%	11%
Vreewijk	6.540	1.340	20%	18%	16%	15%	15%	15%	17%	20%	17%
Bloemhof	5.620	1.660	30%	27%	25%	22%	20%	22%	25%	30%	27%
Hillesluis	4.500	1.240	28%	24%	23%	23%	22%	23%	29%	30%	26%
Katendrecht	1.980	430	22%	19%	19%	17%	17%	21%	26%	28%	23%
Afrikaanderwijk	3.260	1.130	35%	28%	28%	26%	26%	24%	30%	32%	27%
Feijenoord	3.020	1.000	33%	28%	25%	25%	23%	25%	25%	34%	29%
Noordereiland	1.760	320	18%	17%	15%	17%	14%	13%	17%	21%	18%
IJsselmonde	26.890	4.140	15%	13%	13%	12%	11%	12%	14%	16%	12%
Oud IJsselmonde	2.620	230	9%	7%	8%	8%	6%	6%	9%	9%	11%
Lombardijen	6.420	1.130	18%	15%	14%	15%	13%	14%	16%	18%	15%
Groot IJsselmonde	13.170	1.880	14%	13%	12%	10%	10%	11%	12%	14%	10%
Beverwaard	4.680	910	19%	16%	16%	15%	16%	16%	18%	20%	15%
Pernis	2.090	130	6%	6%	5%	5%	5%	6%	6%	7%	6%
Pernis	2.090	130	6%	6%	5%	5%	5%	6%	6%	7%	6%
Prins Alexander	42.680	4.610	11%	9%	8%	7%	7%	7%	10%	11%	9%
's-Gravenland	3.170	210	7%	6%	5%	5%	3%	3%	4%	5%	5%
Kralingse Veer	690	40	x	x	x	x	x	x	x	12%	13%
Prinsenland	4.940	530	11%	9%	8%	8%	8%	9%	11%	14%	10%
Het Lage Land	5.280	540	10%	8%	8%	7%	8%	7%	8%	11%	7%
Ommoord	12.210	1.200	10%	8%	7%	7%	6%	7%	9%	11%	8%
Zevenkamp	6.900	1.030	15%	13%	11%	9%	9%	8%	12%	14%	12%
Oosterflank	5.260	800	15%	13%	12%	10%	10%	10%	13%	12%	10%
Nesselande	4.220	270	6%	6%	4%	5%	4%	5%	6%	x	x
Charlois	29.900	6.260	21%	18%	17%	16%	15%	16%	19%	21%	18%
Charlois Zuidrand	130	20	x	x							
Tarwewijk	5.080	1.310	26%	24%	23%	21%	20%	22%	24%	29%	26%
Carnisse	5.310	960	18%	16%	15%	14%	12%	13%	14%	14%	14%
Zuidwijk	5.870	1.130	19%	16%	16%	14%	15%	16%	19%	20%	16%
Oud-Charlois	5.870	1.270	22%	19%	17%	17%	14%	14%	19%	21%	17%
Wielewaal	500	90	18%	14%	14%	x	14%	x	17%	21%	x
Zuidplein	690	70	10%	x	x	x	x	x	x	x	x
Pendrecht	5.260	1.220	23%	20%	18%	17%	18%	19%	22%	25%	20%
Zuiderpark	530	80	15%	13%	11%	16%	13%	x	18%	21%	x
Heijplaat	650	110	17%	16%	16%	15%	21%	17%	19%	19%	16%
Hoogvliet	15.050	1.560	10%	9%	9%	8%	9%	9%	10%	13%	11%
Hoogvliet-noord	5.300	640	12%	11%	10%	10%	11%	10%	12%	15%	13%
Hoogvliet-zuid	9.750	920	9%	8%	8%	7%	8%	8%	10%	11%	9%
Hoek van Holland	4.560	340	7%	6%	6%	6%	7%	6%	7%	8%	8%
Strand en Duin	710	30	x	x	x	x	x	x	x	x	x
Dorp	3.820	300	8%	7%	6%	6%	7%	6%	7%	8%	8%
Rijnpoort	30	10	x	x	x	x	x	x	x	x	x
Rozenburg	5.540	370	7%	6%	5%						
Rozenburg	5.540	370	7%	6%	5%						
Noordzeeweg e.o.	0	x	x	x	x	x	x	x	x	x	x
Overig en onbekend
Rotterdam	277.150	47.640	17%	15%	14%	14%	13%	13%	16%	18%	16%
Rozenburg						5%	4%	5%	5%	6%	6%
Amsterdam	374.480	63.740	17%	15%	14%	14%	14%	14%	17%	19%	17%
's-Gravenhage	221.320	35.740	16%	14%	13%	12%	12%	12%	14%	16%	14%
Utrecht	133.060	15.690	12%	10%	9%	9%	9%	9%	10%	13%	11%
Nederland	7.064.190	667.580	9%	8%	8%	7%	7%	7%	9%	10%	9%

¹): Exclusief huishoudens met niet het hele jaar inkomen en huishoudens die afhankelijk zijn van studiefinanciering.

17% van de Rotterdamse huishoudens had in 2012 een inkomen onder deze armoedegrens. Landelijk was dit 9%.

In Rotterdam gaat het hier om 47.640 huishoudens, waaronder 13.160 van werkenden, 23.430 van werklozen/bijstandsontvangers, 3.180 van arbeidsongeschikten en 5.830 van gepensioneerden. Het betreft vooral een-oudergezinnen, alleenstaanden tot 65 jaar en niet-westerse allochtonen.

Voorts had volgens het *Armoedesignalement 2014* van SCP en CBS 6% van de Rotterdamse huishoudens in 2012 al ten minste vier jaar achtereen zo'n laag inkomen; landelijk was dit 3%.

HUISHOUDENS MET INKOMEN NAAR BELANGRIJKSTE BRON

In onderstaande tabel is aangegeven hoeveel huishoudens in 2012 loon of winst (als zelfstandige), pensioen of een werkloosheids-, bijstands- of arbeidsongeschiktheidsuitkering als belangrijkste bron van inkomen hadden. De kleine restcategorie 'overig' bestaat met name uit huishoudens die een andersoortige uitkering hadden; huishoudens met inkomen uit vermogen als belangrijkste inkomensbron worden door het CBS meegeteld bij de zelfstandigen.

	Aantal huishoudens 1-1-'13	Loon of winst ¹	Pensioen	Werkloos/bijstand of arbeidsongeschikt	Overig
Rotterdam Centrum	15.860	10.950 = 69%	2.650 = 17%	2.030 = 13%	230 = 1%
Stadsdriehoek	7.630	5.820 = 76%	1.190 = 16%	530 = 7%	90 = 1%
Oude Westen	4.460	2.410 = 54%	790 = 18%	1.160 = 26%	100 = 2%
Cool	2.440	1.640 = 67%	490 = 20%	280 = 11%	x
C.S. Kwartier	450	380 = 84%	x	x	x
Nieuwe Werk	620	480 = 77%	100 = 16%	x	x
Dijkzigt	280	230 = 82%	x	x	x
Delfshaven	32.890	20.630 = 63%	4.600 = 14%	6.950 = 21%	710 = 2%
Delfshaven	3.060	1.890 = 62%	320 = 10%	750 = 25%	100 = 3%
Bospolder	3.110	1.700 = 55%	460 = 15%	870 = 28%	80 = 3%
Tussendijken	3.240	1.590 = 49%	620 = 19%	960 = 30%	70 = 2%
Spangen	4.110	2.660 = 65%	490 = 12%	890 = 22%	70 = 2%
Nieuwe Westen	8.070	5.050 = 63%	1.070 = 13%	1.750 = 22%	200 = 2%
Middelland	5.120	3.580 = 70%	630 = 12%	820 = 16%	90 = 2%
Oud-Mathenesse	3.610	2.490 = 69%	590 = 16%	460 = 13%	70 = 2%
Witte Dorp	240	130 = 54%	x	x	x
Schiemond	2.350	1.550 = 66%	370 = 16%	390 = 17%	x
Overschie	7.570	4.510 = 60%	1.910 = 25%	1.030 = 14%	120 = 2%
Kleinpolder	3.770	1.930 = 51%	1.120 = 30%	650 = 17%	70 = 2%
Noord Kethel	30	x	x	x	x
Schieveen	130	100 = 77%	x	x	x
Zestienhoven	410	320 = 78%	x	x	x
Overschie	3.030	2.030 = 67%	660 = 22%	300 = 10%	x
Landzicht	200	110 = 55%	x	x	x
Noord	25.420	17.160 = 68%	3.870 = 15%	3.970 = 16%	420 = 2%
Agniesebuurt	1.940	1.180 = 61%	340 = 18%	380 = 20%	x
Provenierswijk	2.160	1.470 = 68%	320 = 15%	320 = 15%	x
Bergpolder	4.290	3.310 = 77%	400 = 9%	510 = 12%	70 = 2%
Blijdorp	5.380	4.140 = 77%	930 = 17%	260 = 5%	x
Liskwartier	3.610	2.340 = 65%	650 = 18%	570 = 16%	x
Oude Noorden	8.020	4.700 = 59%	1.230 = 15%	1.920 = 24%	170 = 2%
Blijdorpse Polder	20	x	x	x	x
Hillegersberg-Schiebroek	19.130	12.150 = 64%	4.950 = 26%	1.740 = 9%	290 = 2%
Schiebroek	7.440	4.210 = 57%	1.940 = 26%	1.130 = 15%	160 = 2%
Hillegersberg-zuid	3.540	2.840 = 80%	500 = 14%	170 = 5%	x
Hillegersberg-noord	3.640	2.080 = 57%	1.190 = 33%	310 = 9%	x
Terbregge	1.280	1.040 = 81%	180 = 14%	x	x
Molenlaankwartier	3.220	1.980 = 61%	1.150 = 36%	x	x
Kralingen-Crooswijk	23.400	14.180 = 61%	4.670 = 20%	4.130 = 18%	420 = 2%
Rubroek	4.060	2.390 = 59%	840 = 21%	760 = 19%	70 = 2%
Nieuw Crooswijk	1.280	790 = 62%	170 = 13%	290 = 23%	x
Oud Crooswijk	3.710	1.730 = 47%	780 = 21%	1.070 = 29%	130 = 4%
Kralingen-west	7.200	4.530 = 63%	1.250 = 17%	1.300 = 18%	120 = 2%
Kralingen-oost	2.840	2.010 = 71%	670 = 24%	140 = 5%	x
Kralingse Bos	50	x	x	x	x
De Esch	2.330	1.390 = 60%	510 = 22%	400 = 17%	x
Struisenburg	1.940	1.300 = 67%	440 = 23%	160 = 8%	x

Feitenkaart Inkomensgegevens Rotterdam op deelgemeente- en buurniveau 2012

	Aantal huishoudens 1-1-'13	Loon of winst	Pensioen	Werkloos/bijstand of arbeidsongeschikt	Overig
Feijenoord	32.440	17.760 = 55%	6.250 = 19%	7.750 = 24%	680 = 2%
Kop van Zuid (Wilhelminapier)	880	820 = 93%	x	x	x
Kop van Zuid - Entrepot	3.790	2.460 = 65%	630 = 17%	640 = 17%	x
Vreewijk	6.710	3.080 = 46%	1.960 = 29%	1.550 = 23%	120 = 2%
Bloemhof	5.900	3.250 = 55%	950 = 16%	1.550 = 26%	150 = 3%
Hillesluis	4.720	2.830 = 60%	670 = 14%	1.120 = 24%	100 = 2%
Katendrecht	2.060	1.230 = 60%	370 = 18%	410 = 20%	x
Afrikaanderwijk	3.410	1.520 = 45%	690 = 20%	1.140 = 33%	x
Feijenoord	3.150	1.420 = 45%	620 = 20%	1.020 = 32%	90 = 3%
Noordereiland	1.820	1.150 = 63%	340 = 19%	300 = 16%	x
IJsselmonde	27.670	15.310 = 55%	7.600 = 27%	4.140 = 15%	620 = 2%
Oud IJsselmonde	2.680	2.020 = 75%	420 = 16%	220 = 8%	x
Lombardijen	6.640	3.430 = 52%	1.910 = 29%	1.130 = 17%	170 = 3%
Groot IJsselmonde	13.500	6.800 = 50%	4.520 = 33%	1.880 = 14%	300 = 2%
Beverwaard	4.860	3.060 = 63%	760 = 16%	910 = 19%	130 = 3%
Pernis	2.110	1.410 = 67%	560 = 27%	130 = 6%	x
Pernis	2.110	1.410 = 67%	560 = 27%	130 = 6%	x
Prins Alexander	43.500	25.250 = 58%	12.920 = 30%	4.480 = 10%	850 = 2%
's-Gravenland	3.230	2.430 = 75%	640 = 20%	140 = 4%	x
Kralingse Veer	710	520 = 73%	130 = 18%	x	x
Prinsenland	5.030	2.760 = 55%	1.610 = 32%	540 = 11%	120 = 2%
Het Lage Land	5.390	2.940 = 55%	1.870 = 35%	490 = 9%	90 = 2%
Ommoord	12.400	5.810 = 47%	5.240 = 42%	1.160 = 9%	190 = 2%
Zevenkamp	7.090	4.400 = 62%	1.420 = 20%	1.050 = 15%	220 = 3%
Oosterflank	5.390	2.970 = 55%	1.440 = 27%	870 = 16%	110 = 2%
Nesselande	4.270	3.430 = 80%	580 = 14%	200 = 5%	x
Charlois	31.340	18.670 = 60%	6.010 = 19%	5.760 = 18%	900 = 3%
Charlois Zuidrand	130	90 = 69%	x	x	x
Tarwewijk	5.460	3.740 = 68%	560 = 10%	1.010 = 18%	150 = 3%
Carnisse	5.580	3.980 = 71%	710 = 13%	790 = 14%	100 = 2%
Zuidwijk	6.060	2.970 = 49%	1.720 = 28%	1.220 = 20%	150 = 2%
Oud-Charlois	6.150	3.800 = 62%	1.010 = 16%	1.200 = 20%	140 = 2%
Wielewaal	520	220 = 42%	170 = 33%	110 = 21%	x
Zuidplein	710	470 = 66%	190 = 27%	x	x
Pendrecht	5510	2.920 = 53%	1.160 = 21%	1.220 = 22%	210 = 4%
Zuiderpark	530	90 = 17%	290 = 55%	x	100 = 19%
Heijplaat	680	390 = 57%	170 = 25%	110 = 16%	x
Hoogvliet	15.330	8.770 = 57%	4.640 = 30%	1.620 = 11%	300 = 2%
Hoogvliet-noord	5.410	3.450 = 64%	1.250 = 23%	630 = 12%	80 = 1%
Hoogvliet-zuid	9.920	5.320 = 54%	3.380 = 34%	990 = 10%	230 = 2%
Hoek van Holland	4.620	2.780 = 60%	1.490 = 32%	330 = 7%	x
Strand en Duin	720	550 = 76%	160 = 22%	x	x
Dorp	3.870	2.200 = 57%	1.320 = 34%	310 = 8%	x
Rijnpoort	30	x	x	x	x
Rozenburg	5.610	3.500 = 62%	1.650 = 29%	390 = 7%	70 = 1%
Rozenburg	5.610	3.500 = 62%	1.650 = 29%	390 = 7%	70 = 1%
Noordzeeweg e.o.	0	x	x	x	x
Overig en onbekend
Rotterdam	286.980	173.100 = 60%	63.780 = 22%	44.430 = 15%	5.670 = 2%
Amsterdam	389.000	264.290 = 68%	65.270 = 17%	53.800 = 14%	5.640 = 1%
's-Gravenhage	230.070	148.920 = 65%	46.750 = 20%	30.880 = 13%	3.520 = 2%
Utrecht	136.620	99.450 = 73%	21.620 = 16%	13.510 = 10%	2.040 = 1%
Nederland	7.190.020	4.618.820 = 64%	1.851.760 = 26%	614.950 = 9%	104.490 = 1%

¹⁾: Inclusief huishoudens met inkomen uit vermogen als belangrijkste inkomensbron. Landelijk zowel als stedelijk in Rotterdam betreft dit ongeveer een half procent van de huishoudens.

60% van de Rotterdamse huishoudens had in 2012 inkomen uit arbeid (loon of winst als zelfstandige). Landelijk was dit 64%, en ook in de andere drie grote steden hadden huishoudens relatief vaker hun inkomen (mede) uit arbeid. Het aantal huishoudens met een uitkering was in Rotterdam namelijk een stuk hoger: 15% (landelijk: 9%). Verder had 22% inkomen uit pensioen; een stuk minder dan landelijk.

ONTWIKKELING VAN HET AANTAL HUISHOUDENS MET INKOMEN NAAR BELANGRIJKSTE BRON

In onderstaande tabel is de ontwikkeling aangegeven van het percentage huishoudens die loon of winst (als zelfstandige) als belangrijkste bron van inkomen hadden.

	Aantal huishoudens 1-1-'13	Loon of winst in 2012	Idem in 2011	Idem in 2010	Idem in 2009	Idem in 2008	Idem in 2007	Idem in 2006	Idem in 2005	Idem in 2004*
Rotterdam Centrum	15.860	10.950 = 69%	69%	69%	70%	70%	69%	67%	66%	66%
Stadsdriehoek	7.630	5.820 = 76%	77%	76%	76%	76%	75%	73%	73%	73%
Oude Westen	4.460	2.410 = 54%	55%	56%	59%	56%	57%	54%	52%	54%
Cool	2.440	1.640 = 67%	66%	66%	63%	64%	64%	63%	60%	59%
C.S. Kwartier	450	380 = 84%	84%	82%	86%	81%	78%	77%	74%	73%
Kop van Zuid (Wilhelminapier)					91%	94%	93%	92%	96%	100%
Nieuwe Werk	620	480 = 77%	77%	78%	79%	80%	79%	78%	83%	80%
Dijkzigt	280	230 = 82%	81%	79%	78%	85%	84%	83%	70%	67%
Delfshaven	32.890	20.630 = 63%	64%	64%	65%	65%	63%	61%	59%	59%
Delfshaven	3.060	1.890 = 62%	64%	65%	66%	68%	67%	63%	64%	62%
Bospolder	3.110	1.700 = 55%	56%	58%	59%	59%	58%	57%	56%	57%
Tussendijken	3.240	1.590 = 49%	50%	51%	52%	53%	53%	52%	51%	51%
Spangen	4.110	2.660 = 65%	65%	65%	64%	64%	61%	57%	55%	54%
Nieuwe Westen	8.070	5.050 = 63%	64%	65%	65%	66%	64%	63%	60%	61%
Middelland	5.120	3.580 = 70%	70%	71%	72%	71%	69%	64%	63%	62%
Oud-Mathenesse	3.610	2.490 = 69%	70%	70%	72%	71%	69%	67%	66%	66%
Witte Dorp	240	130 = 54%	57%	58%	58%	56%	54%	52%	50%	50%
Schiemond	2.350	1.550 = 66%	66%	65%	62%	60%	57%	52%	47%	47%
Overschie	7.570	4.510 = 60%	60%	61%	60%	61%	59%	59%	58%	56%
Kleinpolder	3.770	1.930 = 51%	53%	54%	54%	54%	53%	52%	52%	50%
Noord Kethel	30	x	x	x	x	x	x	x	x	x
Schieveen	130	100 = 77%	77%	67%	67%	62%	67%	62%	62%	53%
Zestienhoven	410	320 = 78%	77%	77%	64%	65%	64%	63%	54%	53%
Overschie	3.030	2.030 = 67%	68%	68%	68%	68%	66%	66%	65%	65%
Landzicht	200	110 = 55%	55%	55%	56%	56%	58%	57%	48%	50%
Noord	25.420	17.160 = 68%	68%	69%	70%	70%	69%	67%	66%	65%
Agniesebuurt	1.940	1.180 = 61%	61%	62%	64%	66%	65%	59%	60%	58%
Provenierswijk	2.160	1.470 = 68%	68%	69%	69%	69%	69%	65%	65%	64%
Bergpolder	4.290	3.310 = 77%	78%	78%	80%	79%	78%	77%	74%	73%
Blijdorp	5.380	4.140 = 77%	77%	77%	79%	79%	77%	76%	75%	75%
Liskwartier	3.610	2.340 = 65%	66%	67%	68%	68%	68%	65%	65%	63%
Oude Noorden	8.020	4.700 = 59%	59%	60%	62%	61%	61%	57%	56%	57%
Blijdorpse Polder	20	x	x	x	x	x	x	x	x	x
Hillegersberg-Schiebroek	19.130	12.150 = 64%	64%	64%	65%	64%	63%	62%	61%	59%
Schiebroek	7.440	4.210 = 57%	57%	58%	57%	57%	56%	54%	54%	52%
Hillegersberg-zuid	3.540	2.840 = 80%	81%	80%	81%	80%	77%	78%	77%	75%
Hillegersberg-noord	3.640	2.080 = 57%	57%	57%	62%	58%	59%	56%	55%	53%
Terbregge	1.280	1.040 = 81%	81%	81%	81%	81%	81%	82%	81%	82%
Molenlaankwartier	3.220	1.980 = 61%	61%	62%	63%	61%	59%	58%	56%	57%
Kralingen-Crooswijk	23.400	14.180 = 61%	61%	62%	63%	62%	61%	59%	58%	57%
Rubroek	4.060	2.390 = 59%	59%	60%	61%	60%	58%	55%	53%	53%
Nieuw Crooswijk	1.280	790 = 62%	62%	63%	68%	65%	61%	59%	58%	54%
Oud Crooswijk	3.710	1.730 = 47%	48%	49%	48%	49%	50%	47%	46%	46%
Kralingen-west	7.200	4.530 = 63%	63%	64%	64%	64%	63%	61%	60%	58%
Kralingen-oost	2.840	2.010 = 71%	71%	72%	73%	70%	68%	66%	67%	67%
Kralingse Bos	50	x	x	x	x	x	x	x	x	x
De Esch	2.330	1.390 = 60%	61%	62%	60%	62%	62%	63%	63%	63%
Struisenburg	1.940	1.300 = 67%	67%	68%	71%	67%	67%	69%	69%	67%

Feitenkaart Inkomensgegevens Rotterdam op deelgemeente- en buurniveau 2012

	Aantal huishoudens 1-1-'13	Loon of winst in 2012 ¹⁾	Idem in 2011	Idem in 2010	Idem in 2009	Idem in 2008	Idem in 2007	Idem in 2006	Idem in 2005	Idem in 2004*
Feijenoord	32.440	17.760 = 55%	56%	56%	57%	57%	56%	54%	52%	52%
Kop van Zuid (Wilhelminapier)	880	820 = 93%	92%	93%						
Kop van Zuid - Entrepot	3.790	2.460 = 65%	67%	68%	71%	74%	72%	72%	74%	74%
Vreewijk	6.710	3.080 = 46%	47%	48%	49%	49%	49%	47%	45%	45%
Bloemhof	5.900	3.250 = 55%	56%	57%	61%	60%	58%	56%	51%	50%
Hillesluis	4.720	2.830 = 60%	61%	61%	62%	61%	61%	57%	56%	53%
Katendrecht	2.060	1.230 = 60%	61%	61%	59%	56%	53%	50%	53%	54%
Afrikaanderwijk	3.410	1.520 = 45%	45%	48%	51%	51%	54%	51%	49%	48%
Feijenoord	3.150	1.420 = 45%	46%	47%	47%	47%	46%	45%	44%	45%
Noordereiland	1.820	1.150 = 63%	63%	65%	63%	63%	64%	59%	60%	61%
IJsselmonde	27.670	15.310 = 55%	56%	56%	57%	56%	55%	54%	53%	52%
Oud IJsselmonde	2.680	2.020 = 75%	77%	77%	79%	80%	79%	80%	79%	76%
Lombardijen	6.640	3.430 = 52%	52%	53%	54%	54%	54%	52%	51%	49%
Groot IJsselmonde	13.500	6.800 = 50%	50%	50%	51%	48%	47%	46%	45%	44%
Beverwaard	4.860	3.060 = 63%	64%	65%	67%	66%	66%	65%	65%	66%
Pernis	2.110	1.410 = 67%	67%	68%	69%	68%	67%	67%	64%	60%
Pernis	2.110	1.410 = 67%	67%	68%	69%	68%	67%	67%	64%	60%
Prins Alexander	43.500	25.250 = 58%	59%	59%	60%	60%	59%	58%	57%	56%
's-Gravenland	3.230	2.430 = 75%	76%	76%	80%	80%	78%	80%	81%	81%
Kralingse Veer	710	520 = 73%	75%	73%	74%	75%	73%	71%	71%	68%
Prinsenland	5.030	2.760 = 55%	55%	55%	54%	54%	54%	53%	54%	53%
Het Lage Land	5.390	2.940 = 55%	55%	55%	54%	55%	53%	52%	51%	48%
Ommoord	12.400	5.810 = 47%	47%	47%	48%	47%	47%	45%	45%	44%
Zevenkamp	7.090	4.400 = 62%	64%	64%	66%	67%	67%	66%	65%	63%
Oosterflank	5.390	2.970 = 55%	57%	57%	59%	62%	62%	60%	61%	61%
Nesselande	4.270	3.430 = 80%	81%	82%	82%	83%	85%	83%	83%	94%
Charlois	31.340	18.670 = 60%	60%	60%	60%	60%	59%	55%	54%	55%
Charlois Zuidrand	130	90 = 69%	64%							
Tarwewijk	5.460	3.740 = 68%	67%	66%	66%	66%	64%	60%	59%	58%
Carnisse	5.580	3.980 = 71%	72%	72%	72%	74%	73%	69%	68%	67%
Zuidwijk	6.060	2.970 = 49%	49%	49%	51%	51%	49%	45%	46%	48%
Oud-Charlois	6.150	3.800 = 62%	64%	64%	62%	64%	62%	59%	59%	58%
Wielewaal	520	220 = 42%	42%	44%	41%	39%	42%	41%	38%	41%
Zuidplein	710	470 = 66%	66%	63%	60%	59%	59%	62%	58%	59%
Pendrecht	5510	2.920 = 53%	54%	55%	55%	55%	52%	48%	45%	47%
Zuiderpark	530	90 = 17%	15%	27%	27%	27%	35%	30%	31%	38%
Heijplaat	680	390 = 57%	56%	55%	54%	57%	59%	59%	55%	55%
Hoogvliet	15.330	8.770 = 57%	57%	57%	57%	57%	56%	56%	55%	55%
Hoogvliet-noord	5.410	3.450 = 64%	64%	64%	64%	64%	61%	59%	59%	59%
Hoogvliet-zuid	9.920	5.320 = 54%	54%	54%	53%	54%	53%	53%	53%	53%
Hoek van Holland	4.620	2.780 = 60%	60%	59%	62%	61%	61%	60%	60%	60%
Strand en Duin	720	550 = 76%	75%	69%	69%	69%	68%	67%	63%	63%
Dorp	3.870	2.200 = 57%	57%	58%	61%	60%	60%	60%	59%	60%
Rijnpoort	30	x	x	x	x	x	x	x	x	x
Rozenburg	5.610	3.500 = 62%	64%	65%						
Rozenburg	5.610	3.500 = 62%	64%	65%						
Noordzeeweg e.o.	0	x	x	x						
Overig en onbekend	.	.	. %	. %	. %	. %	. %	. %	. %	. %
Rotterdam	286.980	173.100 = 60%	61%	61%	62%	62%	61%	59%	58%	57%
Rozenburg					65%	66%	66%	65%	66%	66%
Amsterdam	389.000	264.290 = 68%	68%	68%	68%	68%	67%	66%	64%	64%
's-Gravenhage	230.070	148.920 = 65%	65%	66%	66%	66%	64%	63%	62%	62%
Utrecht	136.620	99.450 = 73%	73%	73%	73%	73%	72%	70%	69%	68%
Nederland	7.190.020	4.618.820 = 64%	65%	65%	66%	66%	65%	65%	64%	64%

¹⁾: Sinds 2009 inclusief huishoudens met inkomen uit vermogen als belangrijkste inkomensbron. Landelijk zowel als stedelijk in Rotterdam betreft dit ongeveer een half procent van de huishoudens.

Het percentage huishoudens met inkomen uit arbeid (loon of winst als zelfstandige) ligt in Rotterdam van oudsher een stuk lager dan landelijk.

INKOMENSONGELIJKHEID

Het Regionaal Inkomens Onderzoek bevat sinds dit jaar ook gegevens over de inkomensongelijkheid in Nederland en op gemeentelijk, wijk- en buurtniveau.

	Aantal huishoudens 1-1-'13 ¹	Gini-coëfficiënt		Aantal huishoudens 1-1-'13 ¹	Gini-coëfficiënt
Rotterdam Centrum	18.240	0,38	Feijenoord	34.290	0,28
Stadsdriehoek	8.750	0,35	Kop van Zuid (Wilhelminapier)	1.190	0,43
Oude Westen	4.880	0,33	Kop van Zuid - Entrepot	3.960	0,33
Cool	2.710	0,33	Vreewijk	6.830	0,21
C.S. Kwartier	500	0,34	Bloemhof	6.320	0,24
Nieuwe Werk	900	> 0,50	Hillesluis	5.060	0,25
Dijkzigt	520	0,45	Katendrecht	2.120	0,28
Delfshaven	36.630	0,31	Afrikaanderwijk	3.610	0,23
Delfshaven	3.830	0,34	Feijenoord	3.270	0,24
Bospolder	3.330	0,26	Noordereiland	1.940	0,30
Tussendijken	3.480	0,26	IJsselmonde	28.220	0,23
Spangen	4.410	0,25	Oud IJsselmonde	2.740	0,26
Nieuwe Westen	9.100	0,33	Lombardijen	6.790	0,24
Middelland	5.990	0,35	Groot IJsselmonde	13.700	0,22
Oud-Mathenesse	3.840	0,24	Beverwaard	4.990	0,23
Witte Dorp	240	0,19	Pernis	2.120	0,21
Schiemon	2.420	0,33	Pernis	2.120	0,21
Overschie	7.770	0,27	Prins Alexander	44.480	0,27
Kleinpolder	3.900	0,25	's-Gravenland	3.440	0,36
Noord Kethel	30	x	Kralingse Veer	710	0,23
Schieveen	130	0,29	Prinsenland	5.120	0,27
Zestienhoven	410	0,33	Het Lage Land	5.700	0,25
Overschie	3.100	0,27	Ommoord	12.560	0,23
Landzicht	200	0,20	Zevenkamp	7.180	0,24
Noord	27.920	0,30	Oosterflank	5.480	0,23
Agniesebuurt	2.200	0,32	Nesselande	4.310	0,28
Provenierswijk	2.510	0,33	Charlois	32.840	0,25
Bergpolder	4.810	0,28	Charlois Zuidrand	140	0,39
Blijdorp	5.760	0,28	Tarwewijk	5.910	0,26
Liskwartier	3.910	0,31	Carnisse	5.880	0,24
Oude Noorden	8.710	0,29	Zuidwijk	6.230	0,22
Blijdorpse Polder	20	x	Oud-Charlois	6.460	0,26
Hillegersberg-Schiebroek	19.620	0,34	Wielewaal	530	0,19
Schiebroek	7.670	0,28	Zuidplein	740	0,24
Hillegersberg-zuid	3.720	0,30	Pendrecht	5.720	0,24
Hillegersberg-noord	3.700	0,39	Zuiderpark	540	0,26
Terbregge	1.290	0,33	Heijplaat	690	0,24
Molenlaankwartier	3.230	0,37	Hoogvliet	15.490	0,22
Kralingen-Crooswijk	26.770	0,37	Hoogvliet-noord	5.480	0,23
Rubroek	4.510	0,29	Hoogvliet-zuid	10.010	0,22
Nieuw Crooswijk	1.440	0,28	Hoek van Holland	4.640	0,25
Oud Crooswijk	3.970	0,24	Strand en Duin	730	0,28
Kralingen-west	8.290	0,34	Dorp	3.890	0,23
Kralingen-oost	3.410	0,49	Rijnpoort	30	x
Kralingse Bos	50	x	Rozenburg	5.640	0,22
De Esch	2.580	0,30	Rozenburg	5.640	0,22
Struisenburg	2.530	0,42	Noordzeeweg e.o.	0	x
			Overig en onbekend	.	.
			Rotterdam	304.800	0,30
			Rozenburg		
			Amsterdam	424.090	0,35
			's-Gravenhage	240.560	0,32
			Utrecht	163.140	0,35
			Nederland	7.459.490	0,28

¹): Inclusief studentenhuishoudens.

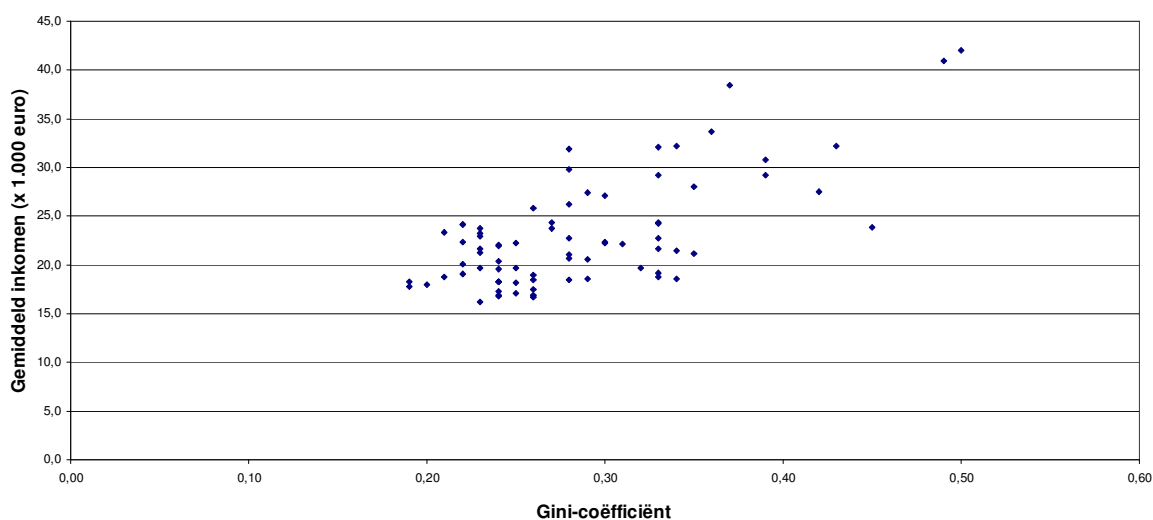
Het betreft hier de zogeheten Gini-coëfficiënt: een getal tussen 0 en 1, waarbij 0 correspondeert met volledige gelijkheid (iedereen heeft het zelfde inkomen) en 1 met volledige ongelijkheid (één persoon of huishouden heeft al het inkomen, en de rest heeft geen inkomen).

Landelijk bedroeg deze coëfficiënt in 2012 0,28; een waarde die volgens gegevens op de elektronische databank Statline van het CBS al jaren nauwelijks verandert. De tabel toont de inkomensongelijkheid in de Rotterdamse deelgemeenten en buurten in 2012 op basis van het gestandaardiseerd huishoudensinkomen van particuliere huishoudens met een bekend inkomen. In tegenstelling tot bij andere tabellen zijn hier studentenhuishoudens wél ook meegeteld.

De inkomensongelijkheid is in Rotterdam iets hoger dan landelijk. Ook in de andere drie grote steden is de inkomensongelijkheid wat groter dan landelijk; zelfs ook nóg wat groter dan in Rotterdam.

De mate van inkomensongelijkheid zegt overigens nog niets over de *hoogte* van de inkomens, of over de mate van armoede; en een grotere differentiatie in een buurt ("gemengde buurten") betekent ook een wat grotere inkomensongelijkheid!

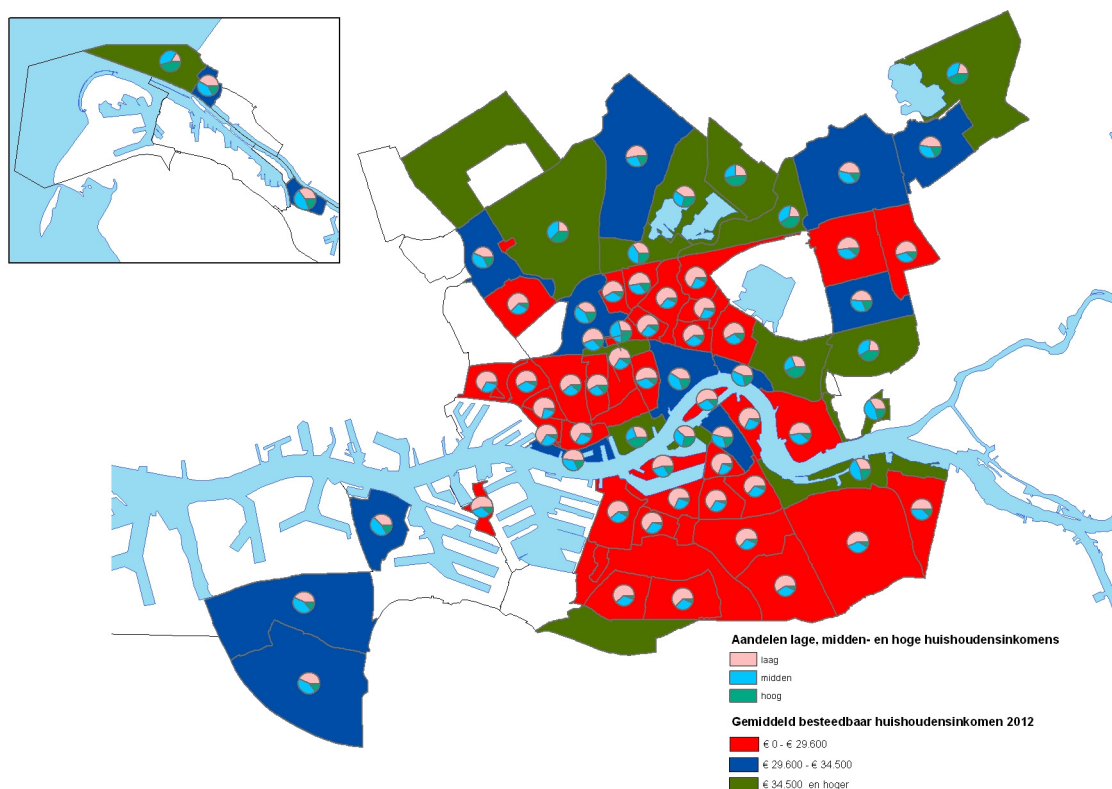
Dat verklaart wellicht waarom er in Rotterdam op buurniveau enig verband lijkt te bestaan tussen de hoogte van het gemiddelde inkomen en de mate van ongelijkheid in de zin dat de ongelijkheid groter is naarmate het gemiddelde inkomen in een buurt hoger is:



NAWOORD: BUURTEN TEN OPZICHTE VAN HET GEMIDDELDE

Van oudsher zijn de inkomens in Rotterdam een stuk lager dan elders in Nederland. Zoals op blz. 2 en 3 te zien was, was het gemiddelde huishoudensinkomen in 2012 in Rotterdam zo'n 14% lager dan landelijk: € 29.600, terwijl dit voor heel Nederland € 34.500 was. Onderstaande plattegrond laat zien waar het gemiddelde inkomen onder het stedelijk gemiddelde lag, waar het tussen het stedelijk en het landelijk gemiddelde lag en waar het boven het landelijk gemiddelde lag. De buurten met de laagste gemiddelde inkomens liggen vooral in het zuiden, ten westen van de Stadsdriehoek en in Noord en Kralingen-Crooswijk. In de plattegrond is tevens met een "taartpunt" de verdeling aangegeven in lage, midden- en hoge inkomens op basis van het besteedbaar huishoudensinkomen zoals bedoeld op blz. 4 en 5.

In de verschillen per buurt verandert weinig: wederom heeft bijna iedere buurt in onderstaand plaatje de zelfde kleur als vorige keer!



Deze Feitenkaart bevat een selectie van de meest interessante gegevens uit het *Regionaal Inkomens Onderzoek*. Een groot aantal soorten nadere gegevens is op aanvraag beschikbaar.

Voor alle verdere inlichtingen: Paul de Graaf, tel. (010) 267 15 30, e-mail pa.degraaf@rotterdam.nl.

Onderzoek en Business Intelligence; 3e druk, december 2015

Auteur: Paul de Graaf

Voor meer informatie: <http://www.rotterdam.nl/onderzoek>



Gemeente Rotterdam