

Feitenkaart

Inkomensgegevens Rotterdam op gebieds- en buurniveau 2016 en 2017*

Begin 2019 zijn de inkomensgegevens over 2016 uit de *Integrale Inkomens- en Vermogensstatistiek* (het voormalige *Regionaal Inkomens Onderzoek*) van het CBS beschikbaar gekomen, evenals een beperkt aantal voorlopige gegevens over 2017. In deze Feitenkaart zijn daarvan de belangrijkste gegevens over Rotterdam op gebieds- en buurniveau opgenomen.

Gegevens over de inkomenssituatie in Rotterdam en de regio zijn van groot belang gezien de doelstelling om de midden- en hogere inkomens voor de stad te behouden en zelfs aan te trekken.

De *Integrale Inkomens- en Vermogensstatistiek* is voornamelijk gebaseerd op gegevens van de Belastingdienst, en is opgebouwd vanuit de integrale basisregistraties Bevolking, Huishoudens en Inkomens. De gegevens hieruit vormen de meest recente betrouwbare gegevens over de inkomenssituatie in Nederland. In de voorliggende Feitenkaart is een selectie opgenomen van de belangrijkste gebieds- en buurniveaugegevens over 2016 over Rotterdam, plus die over Amsterdam, Den Haag, Utrecht en heel Nederland.

Definitieve gegevens over 2017 en voorlopige over 2018 zullen waarschijnlijk eind 2019 verschijnen.

Deze Feitenkaart kent als inkomensbegrip het 'besteedbaar inkomen' volgens de definitie van het CBS. Dit komt ruwweg overeen met het intuïtieve begrip netto-inkomen (loon/uitkering/pensioen minus belasting en sociale premies), met dien verstande dat voor eigenaar-bewoners een economische huurwaarde bijgeteld, en betaalde hypotheekrente afgetrokken is. Ook is Kinderbijslag en Huurtoeslag meegeteld, en worden ziektekostenpremies in mindering gebracht.

Voor de interpretatie van de gegevens op deze Feitenkaart is de precieze inkomensdefinitie echter niet zo van belang: de inkomensgegevens dienen immers vooral geïnterpreteerd te worden door middel van onderlinge vergelijking.

Deze Feitenkaart beperkt zich, tenzij anders aangegeven, tot de inkomens van *particuliere* huishoudens; dat wil zeggen dat studentenhuishoudens en zogeheten institutionele huishoudens (personen in instellingen, instituten en tehuizen) *niet* zijn meegeteld.

In de tabellen in deze Feitenkaart is geheimhouding toegepast ('x') als het aantal inwoners of huishoudens minder dan 100; voor kleinere gebieden is het risico van onthulling van individuele gegevens te groot. Voorts zijn om technische redenen enkele gegevens onbekend; deze zijn aangegeven met een '. '. Voorlopige gegevens tenslotte zijn aangegeven met een '* '.

De belangrijkste ontwikkelingen op stedelijk niveau: langzaam neemt het aandeel hoge inkomens toe en het aandeel lage inkomens af, maar het aandeel langdurig met een minimuminkomen neemt toe:

	2017*	2016	2015	2014	2013	2012	2011
Gemiddeld besteedb. huishoudensinkomen	€ 35.500	€ 34.600	€ 33.400	€ 33.300	€ 31.500	€ 31.300	€ 31.200
Laag huishoudensinkomen ¹	53,3%	53,8%	54,1%	54,4%	54,9%	55,0%	55,0%
Midden huishoudensinkomen ¹	33,2%	32,9%	32,5%	32,5%	32,1%	32,3%	32,4%
Hoog huishoudensinkomen ¹	13,5%	13,3%	13,4%	13,1%	12,9%	12,8%	12,6%
Huishoudens tot 110% sociaal minimum	20,2%	20,4%	20,4%	20,8%	20,7%	20,0%	19,3%
Personen in zo'n huishouden	16,5%	16,9%	16,9%	17,6%	17,6%	17,0%	16,5%
Langdurig ² tot 110% sociaal minimum	12,4%	12,2%	11,8%	11,6%	.	.	.
Huishoudens onder armoedegrens CBS	15,1%	15,0%	15,4%	16,3%	17,1%	15,4%	13,1%
Langdurig ² onder armoedegrens CBS	7,3%	7,3%	7,0%	6,3%	.	.	.
Huishoudens met arbeid als hoofdbron	59,4%	58,6%	58,1%	57,5%	57,5%	58,8%	59,2%

¹): Onderste 40% respectievelijk middelste 40% respectievelijk bovenste 20% van de landelijke inkomensverdeling.

²): Dat wil zeggen: ook in de drie voorgaande jaren op dit inkomensniveau.

GEMIDDELD INKOMEN PER HUISHOUDEN

Onderstaande tabel bevat de gemiddelde inkomens per huishouden in de Rotterdamse gebieden en buurten, in de vier grote steden en landelijk in 2016, 2015 en 2014. Tevens toevoegd is het zogeheten gestandaardiseerde inkomen: het besteedbaar inkomen, gecorrigeerd voor verschillen in grootte en samenstelling van het huishouden. (Een groter huishouden heeft immers een hoger inkomen nodig dan een kleiner huishouden om op een vergelijkbaar welvaarniveau te komen.) Voor een stad als Rotterdam met zijn grote aantallen kleine huishoudens vormt dat zuiverder vergelijkingsmateriaal met elders dan louter de hoogte van een huishoudensinkomen.

	Aantal huishoudens 1-1-'16	Gemiddeld besteedbaar huishoudens- inkomen, 2016	Idem in 2015	Idem in 2014		Gestan- daard- iseerd ¹ , 2016	Idem in 2015	Idem in 2014
Rotterdam Centrum	17.700	€ 37.500	€ 36.200	€ 35.700		€ 30.400	€ 29.300	€ 29.000
Stadsdriehoek	8.500	€ 40.900	€ 39.100	€ 38.700		€ 33.700	€ 32.300	€ 32.000
Oude Westen	4.500	€ 29.100	€ 28.200	€ 26.900		€ 22.300	€ 21.600	€ 20.500
Cool	3.200	€ 34.400	€ 34.000	€ 32.000		€ 28.200	€ 28.100	€ 26.600
C.S. Kwartier	500	€ 43.700	€ 44.600	€ 44.000		€ 36.600	€ 36.500	€ 35.800
Nieuwe Werk	700	€ 60.600	€ 57.800	€ 67.300		€ 48.000	€ 45.500	€ 53.900
Dijkzigt	300	€ 33.700	€ 32.000	€ 31.300		€ 28.000	€ 26.900	€ 26.300
Delfshaven	34.500	€ 30.100	€ 28.800	€ 28.100		€ 22.500	€ 21.500	€ 21.000
Delfshaven	3.200	€ 27.800	€ 26.700	€ 25.800		€ 22.000	€ 21.100	€ 20.500
Bospolder	3.100	€ 27.400	€ 26.600	€ 25.800		€ 19.700	€ 19.100	€ 18.600
Tussendijken	3.300	€ 25.000	€ 24.000	€ 23.700		€ 18.900	€ 18.200	€ 17.800
Spangen	4.200	€ 30.100	€ 29.000	€ 28.200		€ 21.100	€ 20.400	€ 19.800
Nieuwe Westen	8.400	€ 30.900	€ 29.500	€ 28.600		€ 22.700	€ 21.600	€ 21.000
Middelland	5.700	€ 32.800	€ 31.400	€ 30.700		€ 24.900	€ 23.900	€ 23.300
Oud-Mathenesse	3.700	€ 27.500	€ 26.300	€ 25.800		€ 21.600	€ 20.800	€ 20.400
Witte Dorp	200	€ 30.400	€ 30.200	€ 28.300		€ 20.700	€ 20.300	€ 19.400
Schiemon	2.500	€ 38.000	€ 36.200	€ 35.800		€ 28.900	€ 27.400	€ 27.100
Overschie	7.900	€ 37.300	€ 35.200	€ 34.900		€ 26.500	€ 25.200	€ 25.000
Kleinpolder	3.700	€ 30.200	€ 29.300	€ 28.500		€ 22.600	€ 22.000	€ 21.500
Noord Kethel	x	x	x	x		x	x	x
Schieveen	100	€ 55.600	€ 49.900	€ 55.700		€ 36.400	€ 33.200	€ 36.800
Zestienhoven	700	€ 64.500	€ 57.200	€ 56.100		€ 39.800	€ 35.900	€ 35.200
Overschie	3.100	€ 39.700	€ 38.100	€ 38.300		€ 28.100	€ 27.000	€ 27.100
Landzicht	200	€ 27.300	€ 26.300	€ 26.800		€ 20.500	€ 19.900	€ 20.100
Noord	26.400	€ 32.600	€ 31.400	€ 30.800		€ 25.400	€ 24.500	€ 24.100
Agniesebuurt	2.100	€ 27.700	€ 27.100	€ 27.600		€ 22.000	€ 21.400	€ 21.600
Provenierswijk	2.300	€ 33.200	€ 31.600	€ 31.400		€ 25.900	€ 24.700	€ 24.500
Bergpolder	4.600	€ 31.100	€ 29.700	€ 28.900		€ 25.600	€ 24.600	€ 24.000
Blijdorp	5.500	€ 39.600	€ 38.300	€ 37.700		€ 31.200	€ 30.200	€ 29.800
Liskwartier	3.700	€ 34.800	€ 34.000	€ 33.200		€ 26.000	€ 25.400	€ 25.000
Oude Noorden	8.200	€ 28.900	€ 27.500	€ 26.800		€ 22.000	€ 21.000	€ 20.400
Blijdorpse Polder	x	x	x	x		x	x	x
Hillegersberg-Schiebroek	19.600	€ 47.400	€ 46.300	€ 48.900		€ 33.200	€ 32.400	€ 34.400
Schiebroek	7.500	€ 36.400	€ 35.200	€ 34.800		€ 26.200	€ 25.400	€ 25.200
Hillegersberg-zuid	3.700	€ 45.100	€ 44.000	€ 43.600		€ 32.300	€ 31.600	€ 31.400
Hillegersberg-noord	3.800	€ 50.500	€ 51.300	€ 58.500		€ 36.000	€ 36.400	€ 41.800
Terbregge	1.300	€ 57.700	€ 55.800	€ 57.000		€ 37.400	€ 36.200	€ 36.900
Molenlaankwartier	3.300	€ 68.000	€ 64.900	€ 73.600		€ 45.600	€ 43.600	€ 49.800
Kralingen-Crooswijk	24.700	€ 37.000	€ 34.800	€ 35.200		€ 28.200	€ 26.500	€ 26.800
Rubroek	4.200	€ 29.400	€ 28.600	€ 28.200		€ 23.600	€ 23.000	€ 22.700
Nieuw Crooswijk	1.500	€ 30.600	€ 28.400	€ 26.000		€ 23.100	€ 22.000	€ 20.300
Oud Crooswijk	3.800	€ 25.700	€ 25.100	€ 24.600		€ 19.300	€ 18.800	€ 18.500
Kralingen-west	7.500	€ 33.300	€ 31.500	€ 31.000		€ 25.800	€ 24.400	€ 24.100
Kralingen-oost	3.000	€ 78.200	€ 68.500	€ 74.800		€ 55.100	€ 47.400	€ 51.900
Kralingse Bos	x	x	x	x		x	x	x
De Esch	2.400	€ 31.500	€ 30.700	€ 29.800		€ 25.400	€ 24.800	€ 24.100
Struisenburg	2.200	€ 36.500	€ 37.100	€ 38.600		€ 30.000	€ 30.300	€ 31.600

Feitenkaart Inkomensgegevens Rotterdam op gebieds- en buurniveau 2016 en 2017*

	Aantal huishoudens 1-1-'16	Gemiddeld besteedbaar huishoudens- inkomen, 2016	Idem in 2015	Idem in 2014		Gestan- daard ¹ , 2016	Idem in 2015	Idem in 2014
Feijenoord	33.600	€ 30.000	€ 28.800	€ 28.300		€ 22.100	€ 21.300	€ 20.900
Kop van Zuid (Wilhelminapier)	1.200	€ 49.300	€ 49.800	€ 48.300		€ 40.200	€ 41.000	€ 40.200
Kop van Zuid - Entrepot	3.700	€ 38.600	€ 36.800	€ 36.600		€ 28.500	€ 27.100	€ 26.900
Vreewijk	6.900	€ 27.500	€ 26.400	€ 26.400		€ 20.700	€ 20.000	€ 20.000
Bloemhof	6.000	€ 26.700	€ 25.600	€ 24.800		€ 19.300	€ 18.600	€ 17.900
Hillesluis	5.000	€ 28.200	€ 27.000	€ 26.600		€ 20.100	€ 19.200	€ 18.800
Katendrecht	2.200	€ 34.400	€ 32.700	€ 32.500		€ 24.800	€ 23.500	€ 23.300
Afrikaanderwijk	3.700	€ 26.200	€ 24.600	€ 24.300		€ 18.600	€ 17.400	€ 17.100
Feijenoord	3.100	€ 26.400	€ 25.700	€ 25.200		€ 18.900	€ 18.400	€ 18.000
Noordereiland	1.800	€ 33.100	€ 31.900	€ 31.400		€ 26.600	€ 25.700	€ 25.100
IJsselmonde	27.900	€ 32.100	€ 31.100	€ 30.800		€ 23.600	€ 22.900	€ 22.600
Oud IJsselmonde	2.700	€ 42.500	€ 41.100	€ 41.400		€ 30.300	€ 29.400	€ 29.500
Lombardijen	6.700	€ 29.400	€ 28.400	€ 28.500		€ 22.300	€ 21.600	€ 21.600
Groot IJsselmonde	13.600	€ 31.000	€ 30.000	€ 29.500		€ 23.100	€ 22.500	€ 22.100
Beverwaard	4.900	€ 33.100	€ 32.100	€ 31.700		€ 22.800	€ 22.100	€ 21.700
Pernis	2.100	€ 39.800	€ 38.000	€ 38.100		€ 28.100	€ 27.000	€ 26.900
Pernis	2.100	€ 39.800	€ 38.000	€ 38.100		€ 28.100	€ 27.000	€ 26.900
Prins Alexander	44.000	€ 38.500	€ 37.400	€ 37.700		€ 27.500	€ 26.700	€ 26.900
's-Gravenland	3.300	€ 59.200	€ 56.800	€ 60.800		€ 39.600	€ 37.700	€ 40.400
Kralingse Veer	700	€ 40.200	€ 39.100	€ 38.800		€ 27.800	€ 27.000	€ 26.500
Prinsenland	5.000	€ 37.200	€ 36.500	€ 37.100		€ 27.200	€ 26.700	€ 27.100
Het Lage Land	5.500	€ 32.300	€ 31.600	€ 31.600		€ 25.000	€ 24.500	€ 24.500
Ommoord	12.700	€ 33.900	€ 33.100	€ 33.200		€ 25.200	€ 24.700	€ 24.700
Zevenkamp	7.100	€ 36.000	€ 35.300	€ 34.600		€ 25.300	€ 24.700	€ 24.200
Oosterflank	5.400	€ 31.800	€ 31.100	€ 30.800		€ 24.000	€ 23.400	€ 23.200
Nesselande	4.300	€ 57.800	€ 54.400	€ 54.700		€ 36.500	€ 34.500	€ 34.800
Charlois	31.800	€ 28.300	€ 27.300	€ 26.900		€ 21.400	€ 20.700	€ 20.400
Charlois Zuidrand	100	€ 65.100	€ 47.000	€ 49.500		€ 44.400	€ 31.700	€ 33.500
Tarwewijk	5.700	€ 26.400	€ 25.600	€ 24.700		€ 19.800	€ 19.000	€ 18.500
Carnisse	5.800	€ 27.600	€ 26.700	€ 26.400		€ 21.600	€ 20.900	€ 20.700
Zuidwijk	6.300	€ 27.800	€ 27.000	€ 27.000		€ 21.200	€ 20.700	€ 20.600
Oud-Charlois	6.300	€ 29.500	€ 28.500	€ 28.300		€ 22.000	€ 21.200	€ 21.100
Wielewaal	500	€ 25.000	€ 23.200	€ 23.200		€ 19.600	€ 18.400	€ 18.300
Zuidplein	700	€ 29.600	€ 29.100	€ 28.400		€ 24.700	€ 24.300	€ 23.700
Pendrecht	5.400	€ 28.800	€ 27.900	€ 27.400		€ 21.100	€ 20.600	€ 20.200
Zuiderpark	300	€ 26.700	€ 26.600	€ 25.900		€ 22.200	€ 22.100	€ 21.500
Heijplaat	700	€ 31.600	€ 30.500	€ 29.900		€ 23.300	€ 22.500	€ 21.900
Hoogvliet	15.600	€ 35.600	€ 34.600	€ 34.300		€ 25.500	€ 24.700	€ 24.400
Hoogvliet-noord	5.500	€ 36.100	€ 35.200	€ 34.700		€ 25.400	€ 24.700	€ 24.400
Hoogvliet-zuid	10.100	€ 35.400	€ 34.300	€ 34.100		€ 25.500	€ 24.700	€ 24.400
Hoek van Holland	4.700	€ 41.200	€ 39.200	€ 40.200		€ 29.100	€ 27.700	€ 28.400
Strand en Duin	800	€ 60.100	€ 56.200	€ 62.600		€ 39.500	€ 37.300	€ 41.700
Dorp	3.800	€ 37.100	€ 35.700	€ 35.900		€ 26.800	€ 25.700	€ 25.900
Rijnpoort	x	x	x	x		x	x	x
Rozenburg	5.600	€ 39.400	€ 38.300	€ 37.700		€ 28.000	€ 27.200	€ 26.700
Rozenburg	5.600	€ 39.400	€ 38.300	€ 37.700		€ 28.000	€ 27.200	€ 26.700
Noordzeeweg e.o.	x	x	x	x		x	x	x
Overig en onbekend
Rotterdam	296.100	€ 34.600	€ 33.400	€ 33.300		€ 25.600	€ 24.700	€ 24.600
Amsterdam	417.000	€ 38.300	€ 36.800	€ 36.300		€ 29.200	€ 28.100	€ 27.800
's-Gravenhage	239.000	€ 38.300	€ 37.000	€ 37.100		€ 27.800	€ 27.100	€ 27.100
Utrecht	148.500	€ 40.900	€ 39.300	€ 38.900		€ 29.700	€ 28.700	€ 28.400
Nederland	7.398.300	€ 41.200	€ 39.600	€ 40.000		€ 28.900	€ 27.800	€ 28.000

¹): Gecorrigeerd voor verschillen in grootte en samenstelling van het huishouden.

Het gemiddelde besteedbaar huishoudensinkomen ligt in Rotterdam een stuk lager dan landelijk, maar als rekening wordt gehouden met verschillen in grootte en samenstelling van de huishoudens, is het verschil wat minder groot.

In Rotterdam nam het in 2016 met € 1.200 toe, terwijl het landelijk met € 1.600 afnam.

LAGE, MIDDEN- EN HOGE HUISHOUDENSINKOMENS

Aan de hand van de verdeling van huishoudensinkomens kunnen lage-, midden- en hoge-inkomensgroepen worden gedefinieerd. Gangbaar is, dat de onderste 40% van de landelijke inkomensverdeling als 'laag', de bovenste 20% als 'hoog', en de rest als 'midden' wordt beschouwd. Ruwweg komt de grens tussen 'laag' en 'midden' ongeveer overeen met het besteedbaar inkomen van een kostwinner met een modaal inkomen (in 2016 € 33.500 bruto per jaar) en twee kinderen ("Jan Modaal").

De term 'laag inkomen' zorgt overigens nog al eens voor verwarring, omdat hij bij meerdere definities wordt gebruikt; ook door het CBS zelf. Zo gebruikt het CBS de term 'laag inkomen' ook voor inkomens onder de welvaarts vaste armoedegrens die verderop in deze Feitenkaart aan de orde komt, en wordt in de volkshuisvesting nóg weer een andere definitie voor lage inkomens gehanteerd (zie de jaarlijkse OBI-Feitenkaarten *Aandachtsgroepen volkshuisvestingsbeleid Rotterdam en regio*).

	Aantal huishoudens 1-1-'16	Laag: onderste 40%	Midden: middelste 40%	Hoog: bovenste 20%		Laag, gestand.	Midden, gestand.	Hoog, gestand.
Rotterdam Centrum	17.700	49,2%	34,2%	16,6%		42,6%	31,3%	26,1%
Stadsdriehoek	8.500	40,9%	39,0%	20,2%		32,0%	34,7%	33,3%
Oude Westen	4.500	66,2%	25,3%	8,4%		65,9%	23,5%	10,6%
Cool	3.200	52,2%	33,8%	13,9%		44,2%	33,3%	22,4%
C.S. Kwartier	500	33,0%	47,0%	20,0%		26,0%	37,0%	37,0%
Nieuwe Werk	700	35,2%	27,6%	37,2%		28,3%	22,7%	48,3%
Dijkzigt	300	61,8%	26,5%	11,8%		42,6%	39,7%	17,6%
Delfshaven	34.500	61,3%	29,6%	9,2%		62,1%	27,5%	10,4%
Delfshaven	3.200	66,0%	27,0%	7,0%		61,7%	28,1%	10,0%
Bospolder	3.100	67,5%	25,0%	7,4%		71,8%	22,3%	5,8%
Tussendijken	3.300	72,5%	23,3%	4,2%		75,2%	20,7%	4,1%
Spangen	4.200	58,2%	34,1%	7,7%		64,9%	28,6%	6,5%
Nieuwe Westen	8.400	59,9%	29,7%	10,4%		61,7%	27,2%	11,0%
Middelland	5.700	57,8%	29,2%	12,9%		54,5%	29,3%	16,3%
Oud-Mathenesse	3.700	63,7%	32,0%	4,3%		59,7%	35,2%	5,1%
Witte Dorp	200	61,8%	33,0%	6,2%		63,8%	32,9%	2,1%
Schiemonnd	2.500	46,8%	35,4%	18,1%		50,0%	25,6%	24,5%
Overschie	7.900	48,9%	33,7%	17,3%		49,5%	33,8%	16,6%
Kleinpolder	3.700	61,6%	29,6%	8,8%		62,7%	28,5%	8,8%
Noord Kethel	x	x	x	x		x	x	x
Schieveen	100	29,9%	33,6%	33,6%		26,1%	41,1%	33,6%
Zestienhoven	700	15,6%	28,9%	55,7%		19,3%	32,7%	48,3%
Overschie	3.100	40,6%	40,2%	19,3%		40,3%	40,6%	19,1%
Landzicht	200	69,3%	24,8%	5,0%		66,9%	29,7%	2,5%
Noord	26.400	54,4%	33,8%	11,8%		50,4%	32,9%	16,6%
Agniesebuurt	2.100	65,6%	27,8%	6,8%		63,7%	26,4%	10,1%
Provenierswijk	2.300	54,9%	31,4%	13,5%		50,4%	31,1%	18,3%
Bergpolder	4.600	55,9%	35,2%	9,0%		45,9%	39,1%	15,1%
Blijdorp	5.500	36,7%	44,0%	19,4%		30,0%	40,8%	29,1%
Liskwartier	3.700	53,1%	31,3%	15,6%		50,5%	30,7%	18,8%
Oude Noorden	8.200	63,0%	29,7%	7,3%		63,3%	27,4%	9,4%
Blijdorpse Polder	x	x	x	x		x	x	x
Hillegersberg-Schiebroek	19.600	41,4%	31,6%	27,0%		39,3%	31,1%	29,5%
Schiebroek	7.500	53,7%	28,6%	17,6%		52,0%	29,9%	18,1%
Hillegersberg-zuid	3.700	33,1%	41,1%	25,9%		29,9%	40,1%	30,0%
Hillegersberg-noord	3.800	44,0%	30,3%	25,8%		41,1%	27,8%	31,0%
Terbregge	1.300	23,3%	36,4%	40,2%		26,6%	33,8%	39,8%
Molenlaankwartier	3.300	26,6%	27,4%	45,9%		24,0%	26,5%	49,6%
Kralingen-Crooswijk	24.700	56,3%	29,7%	14,0%		53,6%	27,9%	18,4%
Rubroek	4.200	60,6%	32,2%	7,2%		57,7%	29,9%	12,5%
Nieuw Crooswijk	1.500	64,6%	23,3%	12,2%		62,8%	23,3%	13,9%
Oud Crooswijk	3.800	71,2%	24,4%	4,5%		74,7%	21,1%	4,1%
Kralingen-west	7.500	57,5%	29,7%	12,9%		54,6%	28,5%	16,9%
Kralingen-oost	3.000	31,6%	27,2%	41,3%		25,8%	26,9%	47,3%
Kralingse Bos	x	x	x	x		x	x	x
De Esch	2.400	54,9%	36,6%	8,7%		51,7%	32,6%	15,5%
Struisenburg	2.200	48,4%	35,2%	16,2%		40,1%	34,0%	25,9%

Feitenkaart Inkomensgegevens Rotterdam op gebieds- en buurtniveau 2016 en 2017*

	Aantal huishoudens 1-1-'16	Laag: onderste 40%	Midden: middelste 40%	Hoog: bovenste 20%		Laag, gestand.	Midden, gestand.	Hoog, gestand.
Feijenoord	33.600	62,9%	28,3%	8,8%		66,4%	24,1%	9,5%
Kop van Zuid (Wilhelminapier)	1.200	40,0%	32,3%	27,7%		29,8%	31,9%	38,3%
Kop van Zuid - Entrepot	3.700	47,2%	34,1%	18,6%		48,9%	27,9%	23,3%
Vreewijk	6.900	68,5%	25,8%	5,8%		69,8%	24,5%	5,7%
Bloemhof	6.000	67,3%	28,1%	4,7%		73,2%	23,2%	3,7%
Hillesluis	5.000	62,8%	31,4%	5,7%		69,7%	25,7%	4,7%
Katendrecht	2.200	54,1%	29,6%	16,1%		56,8%	26,4%	16,8%
Afrikaanderwijk	3.700	70,1%	23,8%	6,0%		77,6%	18,1%	4,1%
Feijenoord	3.100	70,7%	23,9%	5,3%		77,8%	17,1%	4,8%
Noordereiland	1.800	55,8%	31,2%	12,6%		51,0%	29,3%	19,7%
IJsselmonde	27.900	55,0%	35,4%	9,7%		55,7%	34,2%	10,1%
Oud IJsselmonde	2.700	32,3%	45,4%	22,4%		30,9%	43,7%	25,5%
Lombardijen	6.700	61,4%	31,8%	6,7%		61,5%	30,7%	7,9%
Groot IJsselmonde	13.600	57,3%	34,6%	8,0%		57,2%	34,3%	8,4%
Beverwaard	4.900	51,7%	37,0%	11,3%		57,5%	33,5%	8,9%
Pernis	2.100	36,0%	46,2%	18,0%		35,2%	46,4%	18,4%
Pernis	2.100	36,0%	46,2%	18,0%		35,2%	46,4%	18,4%
Prins Alexander	44.000	47,1%	34,5%	18,4%		45,8%	35,8%	18,5%
's-Gravenland	3.300	25,5%	35,5%	39,0%		25,3%	34,6%	40,2%
Kralingse Veer	700	35,0%	46,7%	18,9%		37,7%	44,6%	18,2%
Prinsenland	5.000	52,2%	30,0%	17,7%		49,8%	31,6%	18,6%
Het Lage Land	5.500	54,2%	35,8%	10,1%		50,0%	37,5%	12,5%
Ommoord	12.700	52,5%	35,0%	12,5%		50,1%	36,6%	13,4%
Zevenkamp	7.100	47,8%	36,0%	16,2%		49,1%	36,1%	14,8%
Oosterflank	5.400	57,4%	32,4%	10,2%		55,8%	33,3%	10,9%
Nesselande	4.300	20,7%	34,0%	45,4%		22,8%	37,7%	39,6%
Charlois	31.800	63,6%	30,5%	5,9%		63,6%	30,0%	6,4%
Charlois Zuidrand	100	28,7%	36,9%	32,8%		28,7%	36,9%	32,8%
Tarwewijk	5.700	67,6%	28,5%	4,1%		69,4%	26,6%	4,0%
Carnisse	5.800	62,7%	33,3%	4,0%		59,1%	35,2%	5,7%
Zuidwijk	6.300	66,3%	27,7%	6,0%		66,8%	27,0%	6,3%
Oud-Charlois	6.300	60,2%	32,2%	7,6%		60,3%	31,8%	8,0%
Wielewaal	500	76,8%	19,5%	3,2%		75,8%	19,5%	4,3%
Zuidplein	700	57,1%	37,9%	4,8%		47,4%	41,3%	11,0%
Pendrecht	5.400	61,8%	31,6%	6,6%		64,8%	29,0%	6,1%
Zuiderpark	300	70,5%	20,6%	8,8%		64,7%	25,0%	10,3%
Heijplaat	700	58,4%	31,0%	10,3%		58,3%	31,8%	10,3%
Hoogvliet	15.600	46,4%	39,7%	13,9%		47,8%	38,7%	13,5%
Hoogvliet-noord	5.500	43,5%	42,5%	13,9%		45,9%	40,9%	13,1%
Hoogvliet-zuid	10.100	48,0%	38,2%	13,9%		48,9%	37,4%	13,7%
Hoek van Holland	4.700	39,8%	39,3%	21,0%		38,9%	39,5%	21,5%
Strand en Duin	800	11,6%	43,3%	45,1%		12,2%	42,1%	45,7%
Dorp	3.800	45,9%	38,4%	15,7%		44,6%	39,1%	16,2%
Rijnpoort	x	x	x	x		x	x	x
Rozenburg	5.600	37,9%	45,1%	17,1%		38,2%	43,4%	18,5%
Rozenburg	5.600	37,9%	45,1%	17,1%		38,2%	43,4%	18,5%
Noordzeeweg e.o.	x	x	x	x		x	x	x
Overig en onbekend
Rotterdam	296.100	53,8%	32,9%	13,3%		53,2%	31,6%	15,2%
Amsterdam	417.000	51,4%	31,6%	17,0%		48,2%	30,1%	21,7%
's-Gravenhage	239.000	49,1%	34,0%	17,0%		48,2%	32,4%	19,3%
Utrecht	148.500	43,1%	34,7%	22,2%		39,3%	35,6%	25,1%
Nederland	7.398.300	40,0%	40,0%	20,0%		40,0%	40,0%	20,0%

54% van de Rotterdamse huishoudens had in 2016 een inkomen waarmee het tot de “onderste” 40% van Nederland behoort, 13% behoort tot de “bovenste” 20% en de overige 33% behoort tot de middelste 40%. De onderste categorie nam vergeleken met 2015 met 0,3%-punt af, en de bovenste met 0,1%-punt.

Op basis van het gestandaardiseerd huishoudensinkomen had 53% een laag, en 15% een hoog inkomen.

INKOMENS TOT 110% VAN HET SOCIAAL MINIMUM

Onderstaande tabel geeft de aantallen huishoudens met een inkomen tot 110% van het sociaal minimum (bijstands- dan wel AOW-niveau) weer. In Rotterdam is dit tegenwoordig de inkomensgrens van het minimabeleid. Let wel: net als elders in deze Feitenkaart betreft het hier inkomens op jaarbasis; huishoudens die ook een deel van het jaar een hoger inkomen hadden, zijn hier dus niet inbegrepen. Tevens zijn in deze tabel de aantallen langdurig (d.w.z.: ook in de drie voorgaande jaren) op dit inkomensniveau levende huishoudens weergegeven. Het betreft hier hoofden van huishoudens die ook in de voorgaande drie jaren tot een huishouden met een dergelijk inkomen behoorden; ongeacht de vraag of dat huishouden toen op de zelfde manier samengesteld was, en ongeacht waar in Nederland men toen woonde.

	Tot 110% van het sociaal minimum:					Langdurig tot 110% van het soc. min. ² :			
	Aantal meegetelde huishoudens 1-1-'17 ¹	Perce- tage in 2017*	Idem in 2016	Idem in 2015		Aantal meegetelde huishoudens 1-1-'17 ¹	Perce- tage in 2017*	Idem in 2016	Idem in 2015
Rotterdam Centrum	16.900	16,8%	17,1%	18,0%		13.800	10,7%	10,7%	10,3%
Stadsdriehoek	8.100	10,1%	9,6%	10,6%		6.600	5,4%	5,2%	4,5%
Oude Westen	4.400	33,2%	33,7%	35,1%		3.700	23,0%	23,4%	21,6%
Cool	2.900	16,2%	18,8%	17,5%		2.400	10,3%	10,6%	8,7%
C.S. Kwartier	500	4,2%	3,3%	x		400	1,4%	1,5%	x
Nieuwe Werk	700	6,4%	7,4%	x		600	1,8%	1,9%	x
Dijkzigt	300	9,6%	11,2%	x		200	4,8%	4,9%	x
Delfshaven	33.100	26,2%	27,0%	27,5%		27.900	16,9%	16,8%	16,4%
Delfshaven	3.000	25,0%	26,7%	27,0%		2.400	15,5%	15,9%	17,4%
Bospolder	3.000	35,1%	35,0%	34,2%		2.600	23,6%	22,9%	19,2%
Tussendijken	3.200	36,9%	38,4%	39,5%		2.700	26,9%	26,1%	25,9%
Spangen	4.000	25,9%	27,0%	27,0%		3.500	16,1%	16,1%	16,7%
Nieuwe Westen	8.200	26,8%	27,4%	28,2%		6.800	16,6%	17,0%	16,4%
Middelland	5.400	21,6%	23,0%	24,3%		4.400	13,7%	13,8%	14,0%
Oud-Mathenesse	3.500	19,8%	19,5%	19,2%		2.900	11,6%	11,6%	10,3%
Witte Dorp	200	25,0%	27,1%	29,2%		200	19,7%	19,6%	x
Schiemond	2.500	21,3%	20,5%	20,9%		2.300	13,0%	11,9%	13,6%
Overschie	7.800	17,1%	16,9%	17,3%		7.300	10,1%	10,0%	9,9%
Kleinpolder	3.700	24,0%	24,0%	23,3%		3.400	15,1%	14,9%	14,7%
Noord Kethel	x	x	x	x		x	x	x	x
Schieveen	100	7,5%	3,8%	x		100	x	x	x
Zestienhoven	800	5,9%	5,2%	x		700	2,7%	2,3%	x
Overschie	3.000	12,0%	11,2%	11,7%		2.800	6,2%	6,2%	7,1%
Landzicht	200	23,0%	25,4%	x		200	15,9%	13,2%	x
Noord	25.600	20,1%	20,5%	20,8%		22.000	12,8%	12,8%	12,4%
Agniesebuurt	2.000	28,2%	28,4%	28,7%		1.700	18,5%	18,5%	18,8%
Provenierswijk	2.200	20,3%	21,2%	21,4%		1.800	13,3%	12,9%	11,1%
Bergpolder	4.400	15,6%	15,7%	16,1%		3.600	9,2%	9,1%	8,3%
Blijdorp	5.400	7,9%	8,3%	8,1%		4.800	4,4%	4,3%	4,2%
Liskwartier	3.600	19,7%	20,2%	20,5%		3.100	12,7%	13,0%	12,9%
Oude Noorden	8.000	28,8%	29,4%	30,0%		6.900	19,3%	19,3%	19,1%
Blijdorpse Polder	x	x	x	x		x	x	x	x
Hillegersberg-Schiebroek	19.200	13,9%	13,8%	13,3%		17.900	7,7%	7,6%	7,3%
Schiebroek	7.400	21,0%	20,7%	19,7%		6.800	12,2%	12,0%	11,8%
Hillegersberg-zuid	3.600	6,4%	6,3%	6,8%		3.300	2,7%	2,6%	3,0%
Hillegersberg-noord	3.700	15,3%	15,3%	14,2%		3.500	8,4%	8,1%	8,8%
Terbregge	1.300	7,3%	7,3%	6,9%		1.200	3,2%	3,6%	x
Molenlaankwartier	3.200	7,3%	7,6%	7,5%		3.100	4,4%	4,2%	3,2%
Kralingen-Crooswijk	23.600	22,5%	23,0%	23,5%		20.500	15,4%	15,1%	14,6%
Rubroek	4.000	23,6%	24,1%	24,0%		3.500	16,7%	16,6%	17,1%
Nieuw Crooswijk	1.400	27,5%	28,3%	28,9%		1.200	18,2%	17,5%	16,7%
Oud Crooswijk	3.700	37,5%	38,7%	38,2%		3.200	26,2%	26,2%	25,0%
Kralingen-west	7.100	22,3%	23,0%	24,5%		6.200	15,3%	15,2%	14,3%
Kralingen-oost	2.900	8,6%	7,8%	8,4%		2.500	4,3%	3,9%	4,0%
Kralingse Bos	x	x	x	x		x	x	x	x
De Esch	2.300	21,2%	21,5%	21,8%		2.100	14,3%	13,7%	14,3%
Struisenburg	2.000	12,1%	11,6%	12,5%		1.600	7,3%	7,3%	6,3%

Feitenkaart Inkomensgegevens Rotterdam op gebieds- en buurniveau 2016 en 2017*

	Tot 110% van het sociaal minimum:				Langdurig tot 110% van het soc. min. ² :			
	Aantal meegetelde huishoudens 1-1-'17 ¹	Perce- tage in 2017*	Idem in 2016	Idem in 2015	Aantal meegetelde huishoudens 1-1-'17 ¹	Perce- tage in 2017*	Idem in 2016	Idem in 2015
Feijenoord	32.400	29,0%	29,6%	29,6%	28.400	19,1%	19,0%	18,6%
Kop van Zuid (Wilhelminapier)	1.200	5,6%	6,0%	6,9%	800	1,2%	1,3%	x
Kop van Zuid - Entrepot	3.600	21,9%	22,2%	22,1%	3.300	13,9%	14,0%	14,7%
Vreewijk	6.700	28,3%	29,3%	28,6%	6.100	18,8%	18,5%	18,0%
Bloemhof	5.700	31,1%	31,9%	31,6%	4.800	20,2%	20,3%	20,4%
Hillesluis	4.800	28,7%	29,2%	30,0%	4.000	19,0%	18,9%	17,5%
Katendrecht	2.100	26,1%	27,2%	27,1%	2.000	17,7%	17,6%	16,7%
Afrikaanderwijk	3.500	39,7%	40,2%	42,1%	3.100	27,8%	27,6%	27,6%
Feijenoord	3.200	38,2%	37,9%	37,1%	2.700	24,0%	23,7%	23,1%
Noordereiland	1.800	21,5%	22,0%	23,2%	1.600	14,2%	14,1%	12,5%
IJsselmonde	27.100	19,6%	19,5%	19,2%	24.800	11,6%	11,2%	10,9%
Oud IJsselmonde	2.600	7,0%	7,8%	8,0%	2.400	3,3%	3,8%	4,0%
Lombardijen	6.500	22,6%	22,8%	22,4%	5.800	13,4%	12,9%	12,1%
Groot IJsselmonde	13.300	20,0%	19,1%	18,9%	12.300	12,0%	11,4%	11,5%
Beverwaard	4.700	21,4%	22,5%	21,7%	4.300	12,8%	12,8%	11,9%
Pernis	2.100	6,4%	6,6%	7,1%	2.100	3,9%	3,4%	5,0%
Pernis	2.100	6,4%	6,6%	7,1%	2.100	3,9%	3,4%	5,0%
Prins Alexander	43.300	16,3%	16,1%	15,4%	40.700	9,9%	9,6%	8,9%
's-Gravenland	3.200	6,1%	6,5%	6,2%	3.100	2,9%	3,1%	3,2%
Kralingse Veer	700	5,8%	6,5%	x	700	3,0%	3,0%	x
Prinsenland	5.000	18,7%	17,0%	16,3%	4.700	10,7%	10,0%	8,7%
Het Lage Land	5.300	17,1%	16,6%	15,9%	4.900	11,0%	10,2%	10,0%
Ommoord	12.400	16,8%	16,9%	16,1%	11.800	10,4%	10,3%	9,4%
Zevenkamp	7.000	20,4%	20,4%	19,1%	6.500	12,3%	12,0%	10,9%
Oosterflank	5.200	22,3%	22,7%	21,7%	4.900	14,8%	14,1%	12,2%
Nesselande	4.400	6,3%	6,2%	6,4%	4.200	3,3%	3,1%	2,4%
Charlois	30.600	23,4%	23,5%	23,2%	25.900	13,4%	13,0%	12,5%
Charlois Zuidrand	100	7,9%	8,3%	x	100	4,1%	4,2%	x
Tarwewijk	5.300	24,5%	25,3%	26,3%	4.300	14,6%	14,0%	14,6%
Carnisse	5.400	17,0%	17,1%	17,1%	4.400	8,6%	8,1%	6,7%
Zuidwijk	6.200	28,0%	27,7%	26,4%	5.400	16,3%	16,4%	15,1%
Oud-Charlois	6.300	22,9%	22,7%	22,7%	5.200	12,8%	12,6%	13,7%
Wielewaal	300	34,2%	33,3%	36,0%	300	23,2%	22,4%	20,0%
Zuidplein	700	13,6%	14,9%	13,0%	600	7,3%	7,1%	x
Pendrecht	5.200	25,1%	25,0%	24,0%	4.600	14,6%	14,0%	13,3%
Zuiderpark	500	32,9%	29,4%	x	400	14,2%	9,5%	x
Heijplaat	700	18,1%	19,1%	18,8%	600	10,6%	10,6%	16,7%
Hoogvliet	15.400	13,7%	13,6%	13,4%	14.500	7,8%	7,7%	6,9%
Hoogvliet-noord	5.400	13,7%	13,5%	13,3%	5.100	7,8%	7,6%	8,0%
Hoogvliet-zuid	10.000	13,7%	13,7%	13,5%	9.400	7,7%	7,8%	7,4%
Hoek van Holland	4.600	9,5%	9,5%	9,9%	4.500	5,3%	5,3%	4,5%
Strand en Duin	800	1,8%	1,2%	x	800	x	x	x
Dorp	3.800	11,2%	11,3%	11,5%	3.600	6,3%	6,2%	5,4%
Rijnpoort	x	x	x	x	x	x	x	x
Rozenburg	5.500	8,9%	8,7%	8,7%	5.300	4,8%	4,2%	3,8%
Rozenburg	5.500	8,9%	8,7%	8,7%	5.300	4,8%	4,2%	3,8%
Noordzeeweg e.o.	x	x	x	x	x	x	x	x
Overig en onbekend
Rotterdam	287.200	20,2%	20,4%	20,4%	255.500	12,4%	12,2%	11,8%
Amsterdam	405.000	18,1%	18,2%	18,8%	345.500	11,1%	10,9%	10,7%
's-Gravenhage	231.400	17,4%	17,5%	17,3%	204.500	9,9%	9,6%	9,1%
Utrecht	146.300	12,4%	12,3%	12,6%	126.200	6,7%	6,5%	6,2%
Nederland	7.319.100	11,1%	11,0%	11,0%	6.874.100	5,9%	5,7%	5,4%

¹): Exclusief huishoudens met niet het hele jaar inkomen en huishoudens die afhankelijk zijn van studiefinanciering.

²): Dat wil zeggen: ook in de drie voorgaande jaren op dit inkomensniveau.

Het aandeel Rotterdamse huishoudens met een jaarinkomen van niet meer dan 110% van het sociaal minimum nam in 2017 volgens voorlopige cijfers met 0,2%-punt af. Landelijk was sprake van een lichte toename: met 0,1%-punt. In Rotterdam betreft het in 2017 dus (voorlopig) 58.000 huishoudens. De helft zit al vier jaar onafgebroken op dit inkomensniveau; in 2017 waren dat 31.800 huishoudens.

INKOMENS ONDER DE WELVAARTSVASTE ARMOEDEGRENS VAN HET CBS

Onderstaande tabel geeft de aantallen huishoudens weer met een inkomen onder een per type huishouden verschillende lage-inkomensgrens die door het CBS wordt gehanteerd als een welvaartsvaste armoedegrens. Deze wat abstracte grens is gebaseerd op de koopkracht van een alleenstaande met een bijstandsuitkering in 1979. Deze armoedegrens ligt niet ver van het sociaal minimum; voor de meeste soorten huishoudens ligt het sociaal minimum iets *onder* deze armoedegrens, maar voor huishoudens vanaf de AOW-leeftijd er iets *boven*.

	Onder de armoedegrens:				Langdurig onder de armoedegrens ² :			
	Aantal meegetelde huishoudens 1-1-'17 ¹	Perce- tage in 2017*	Idem in 2016	Idem in 2015	Aantal meegetelde huishoudens 1-1-'17 ¹	Perce- tage in 2017*	Idem in 2016	Idem in 2015
Rotterdam Centrum	16.900	12,8%	12,7%	13,5%	13.800	6,2%	6,1%	5,9%
Stadsdriehoek	8.100	7,9%	7,1%	7,8%	6.600	3,2%	2,9%	3,0%
Oude Westen	4.400	24,5%	24,6%	26,7%	3.700	13,5%	13,8%	13,5%
Cool	2.900	12,1%	13,7%	12,7%	2.400	5,3%	5,4%	4,3%
C.S. Kwartier	500	4,2%	3,3%	x	400	x	x	x
Nieuwe Werk	700	6,4%	8,1%	x	600	1,8%	2,9%	x
Dijkzigt	300	8,0%	11,2%	x	200	2,4%	2,4%	x
Delfshaven	33.100	20,8%	21,2%	22,2%	27.900	10,5%	10,7%	10,5%
Delfshaven	3.000	20,2%	21,6%	22,5%	2.400	9,9%	10,1%	8,7%
Bospolder	3.000	28,1%	27,6%	28,8%	2.600	16,1%	16,1%	15,4%
Tussendijken	3.200	27,4%	28,5%	30,1%	2.700	15,6%	16,4%	14,8%
Spangen	4.000	20,7%	20,9%	21,8%	3.500	9,9%	10,4%	11,1%
Nieuwe Westen	8.200	22,0%	22,4%	23,6%	6.800	11,2%	11,6%	11,9%
Middelland	5.400	17,0%	18,5%	19,5%	4.400	8,1%	8,3%	9,3%
Oud-Mathenesse	3.500	15,1%	14,4%	14,3%	2.900	6,2%	5,8%	6,9%
Witte Dorp	200	18,8%	18,8%	20,8%	200	10,9%	10,9%	x
Schiemon	2.500	16,4%	15,3%	16,2%	2.300	7,9%	7,7%	9,1%
Overschie	7.800	12,5%	12,1%	12,5%	7.300	5,8%	5,9%	5,6%
Kleinpolder	3.700	17,1%	16,7%	16,3%	3.400	8,6%	8,6%	8,8%
Noord Kethel	x	x	x	x	x	x	x	x
Schieveen	100	3,7%	3,8%	x	100	x	x	x
Zestienhoven	800	3,3%	3,0%	x	700	1,3%	1,5%	x
Overschie	3.000	9,4%	8,7%	9,4%	2.800	3,7%	3,9%	3,6%
Landzicht	200	15,3%	15,2%	x	200	10,6%	5,3%	x
Noord	25.600	15,2%	15,5%	16,0%	22.000	7,7%	7,8%	7,8%
Agniesebuurt	2.000	22,0%	22,1%	22,1%	1.700	11,7%	11,5%	12,5%
Provenierswijk	2.200	15,6%	15,8%	16,3%	1.800	7,3%	7,7%	5,6%
Bergpolder	4.400	12,8%	12,8%	13,1%	3.600	5,9%	6,2%	5,6%
Blijdorp	5.400	5,4%	5,5%	5,3%	4.800	1,8%	1,8%	2,1%
Liskwartier	3.600	14,4%	14,3%	15,0%	3.100	6,7%	7,1%	6,5%
Oude Noorden	8.000	21,9%	22,5%	23,5%	6.900	12,4%	12,6%	13,2%
Blijdorpse Polder	x	x	x	x	x	x	x	x
Hillegersberg-Schiebroek	19.200	10,0%	9,8%	9,6%	17.900	4,3%	4,3%	3,9%
Schiebroek	7.400	15,3%	14,8%	14,5%	6.800	7,1%	7,3%	7,4%
Hillegersberg-zuid	3.600	5,0%	5,3%	5,6%	3.300	1,7%	1,5%	x
Hillegersberg-noord	3.700	11,1%	10,9%	10,1%	3.500	4,8%	4,4%	2,9%
Terbregge	1.300	5,8%	6,1%	5,3%	1.200	2,0%	2,4%	x
Molenlaankwartier	3.200	3,7%	3,9%	3,7%	3.100	1,3%	1,3%	x
Kralingen-Crooswijk	23.600	16,8%	17,1%	17,8%	20.500	9,3%	9,4%	9,3%
Rubroek	4.000	16,3%	16,6%	17,2%	3.500	9,6%	9,6%	8,6%
Nieuw Crooswijk	1.400	22,1%	22,3%	23,7%	1.200	11,6%	11,4%	8,3%
Oud Crooswijk	3.700	28,6%	29,3%	29,6%	3.200	17,0%	17,3%	15,6%
Kralingen-west	7.100	16,6%	17,2%	18,7%	6.200	9,6%	9,6%	9,5%
Kralingen-oost	2.900	7,2%	6,6%	6,3%	2.500	2,6%	2,2%	4,0%
Kralingse Bos	x	x	x	x	x	x	x	x
De Esch	2.300	15,2%	15,8%	16,4%	2.100	7,7%	8,3%	9,5%
Struisenburg	2.000	8,9%	8,5%	8,9%	1.600	3,6%	3,9%	6,3%

Feitenkaart Inkomensgegevens Rotterdam op gebieds- en buurniveau 2016 en 2017*

	Onder de armoedegrens:				Langdurig onder de armoedegrens ² :			
	Aantal meegetelde huishoudens 1-1-'17 ¹	Perce- tage in 2017*	Idem in 2016	Idem in 2015	Aantal meegetelde huishoudens 1-1-'17 ¹	Perce- tage in 2017*	Idem in 2016	Idem in 2015
Feijenoord	32.400	22,1%	22,2%	23,2%	28.400	11,7%	11,8%	11,8%
Kop van Zuid (Wilhelminapier)	1.200	5,6%	6,0%	6,9%	800	1,2%	1,3%	x
Kop van Zuid - Entrepot	3.600	16,1%	15,9%	17,0%	3.300	8,1%	8,0%	8,8%
Vreewijk	6.700	20,6%	21,1%	21,1%	6.100	11,3%	11,2%	9,8%
Bloemhof	5.700	24,5%	24,7%	26,0%	4.800	12,8%	13,6%	14,3%
Hillesluis	4.800	23,6%	23,0%	24,1%	4.000	11,8%	11,7%	12,5%
Katendrecht	2.100	17,6%	18,0%	19,6%	2.000	9,0%	9,2%	11,1%
Afrikaanderwijk	3.500	29,4%	29,8%	32,2%	3.100	16,8%	17,1%	17,2%
Feijenoord	3.200	30,5%	30,3%	30,9%	2.700	16,1%	16,4%	15,4%
Noordereiland	1.800	15,5%	15,1%	16,4%	1.600	7,6%	7,7%	6,3%
IJsselmonde	27.100	14,2%	13,9%	13,9%	24.800	6,6%	6,4%	6,1%
Oud IJsselmonde	2.600	5,9%	6,6%	6,9%	2.400	2,3%	2,6%	4,0%
Lombardijen	6.500	16,2%	16,3%	16,7%	5.800	7,8%	7,3%	6,9%
Groot IJsselmonde	13.300	14,0%	13,0%	12,9%	12.300	6,4%	6,3%	6,6%
Beverwaard	4.700	16,9%	17,0%	17,1%	4.300	8,0%	8,0%	7,1%
Pernis	2.100	4,7%	4,5%	5,2%	2.100	2,2%	1,7%	x
Pernis	2.100	4,7%	4,5%	5,2%	2.100	2,2%	1,7%	x
Prins Alexander	43.300	10,8%	10,2%	10,1%	40.700	5,0%	4,8%	4,4%
's-Gravenland	3.200	5,1%	5,3%	5,3%	3.100	2,0%	1,9%	x
Kralingse Veer	700	5,1%	5,1%	x	700	3,0%	2,2%	x
Prinsenland	5.000	12,5%	10,6%	10,6%	4.700	5,1%	4,7%	4,3%
Het Lage Land	5.300	11,0%	10,6%	10,2%	4.900	5,6%	5,1%	4,0%
Ommoord	12.400	10,3%	9,7%	9,5%	11.800	4,6%	4,5%	4,3%
Zevenkamp	7.000	14,4%	13,9%	13,7%	6.500	6,9%	6,9%	6,3%
Oosterflank	5.200	14,4%	13,9%	14,2%	4.900	7,5%	7,2%	6,1%
Nesselande	4.400	4,6%	4,2%	4,5%	4.200	1,7%	1,6%	2,4%
Charlois	30.600	18,5%	18,4%	18,6%	25.900	8,3%	8,2%	7,8%
Charlois Zuidrand	100	7,9%	8,3%	x	100	4,1%	x	x
Tarwewijk	5.300	20,4%	20,9%	22,9%	4.300	9,6%	9,4%	9,8%
Carnisse	5.400	13,8%	14,0%	14,3%	4.400	5,6%	5,4%	4,4%
Zuidwijk	6.200	20,9%	20,1%	19,0%	5.400	9,6%	9,4%	9,4%
Oud-Charlois	6.300	18,5%	18,5%	19,0%	5.200	8,2%	8,1%	7,8%
Wielewaal	300	23,4%	23,3%	26,0%	300	13,5%	11,8%	x
Zuidplein	700	9,3%	10,6%	10,1%	600	3,2%	4,0%	x
Pendrecht	5.200	20,2%	19,9%	19,2%	4.600	9,3%	8,9%	8,9%
Zuiderpark	500	22,6%	17,0%	x	400	6,5%	3,8%	x
Heijplaat	700	13,6%	14,5%	14,1%	600	6,5%	6,5%	x
Hoogvliet	15.400	9,7%	9,4%	9,6%	14.500	4,1%	4,0%	3,5%
Hoogvliet-noord	5.400	10,4%	10,3%	10,4%	5.100	4,8%	4,7%	4,0%
Hoogvliet-zuid	10.000	9,3%	8,9%	9,0%	9.400	3,8%	3,7%	3,2%
Hoek van Holland	4.600	6,4%	6,1%	6,8%	4.500	2,7%	2,8%	2,3%
Strand en Duin	800	1,8%	1,2%	x	800	x	x	x
Dorp	3.800	7,3%	7,2%	8,0%	3.600	3,2%	3,3%	2,7%
Rijnpoort	x	x	x	x	x	x	x	x
Rozenburg	5.500	6,6%	6,2%	6,4%	5.300	2,5%	2,2%	1,9%
Rozenburg	5.500	6,6%	6,2%	6,4%	5.300	2,5%	2,2%	1,9%
Noordzeeweg e.o.	x	x	x	x	0	x	x	X
Overig en onbekend
Rotterdam	287.200	15,1%	15,0%	15,4%	255.500	7,3%	7,3%	7,0%
Amsterdam	405.000	14,2%	14,2%	14,9%	345.500	7,0%	7,0%	6,9%
's-Gravenhage	231.400	13,8%	13,7%	13,9%	204.500	6,1%	6,0%	5,7%
Utrecht	146.300	10,2%	9,9%	10,1%	126.200	4,4%	4,3%	4,1%
Nederland	7.319.100	8,2%	7,9%	8,2%	6.874.100	3,3%	3,2%	3,1%

¹): Exclusief huishoudens met niet het hele jaar inkomen en huishoudens die afhankelijk zijn van studiefinanciering.

²): Dat wil zeggen: ook in de drie voorgaande jaren op dit inkomensniveau.

Het aandeel Rotterdamse huishoudens onder de armoedegrens nam in 2017 met 0,1%-punt toe. (Landelijk met 0,3%-punt.) In Rotterdam betreft het in 2017 dus (voorlopig) 43.400 huishoudens. Bijna de helft van deze huishoudens zit al vier jaar onafgebroken op dit inkomensniveau; in 2017 waren dat 18.700 huishoudens.

VERDERE GEGEVENS OVER HUISHOUDENS MET EEN MINIMUMINKOMEN

Over huishoudens met een minimuminkomen (tot 110% van het sociaal minimum dan wel onder de welvaartsvaste armoedegrens van het CBS) bevat de *Integrale Inkomens- en Vermogensstatistiek* ook nog diverse nadere gegevens. Hieronder volgt een kort overzicht van de meest interessante op stedelijk en landelijk niveau over de laatste jaren waarover (al dan niet voorlopige) gegevens beschikbaar zijn; op gebieds- en buurniveau zijn deze gegevens op aanvraag beschikbaar.

Dergelijke gegevens zijn overigens ook beschikbaar over huishoudens met inkomens tot 105%, 120% en 130% van het sociaal minimum.

Nadere gegevens over de huishoudens met een minimuminkomen zijn te vinden in de binnekort te verschijnen Armoedemonitor Rotterdam van OBI.

Personen

	Met een minimuminkomen:					Langdurig met een minimuminkomen ² :				
	Aantal meegetelde personen 1-1-'17 ¹	Perc. in 2017*	Idem in 2016	Idem in 2015	Idem in 2014	Aantal meegetelde personen 1-1-'17 ¹	Perc. in 2017*	Idem in 2016	Idem in 2015	Idem in 2014
<i>Tot 110% sociaal minimum:</i>										
Rotterdam	580.200	16,5%	16,9%	16,9%	17,6%	526.500	9,5%	9,5%	9,2%	9,2%
Nederland	16.217.700	8,1%	8,0%	8,1%	8,4%	15.466.800	4,0%	3,9%	3,7%	3,7%
<i>Onder de armoedegrens:</i>										
Rotterdam	580.200	13,6%	13,7%	14,4%	15,2%	526.500	6,4%	6,6%	6,6%	6,1%
Nederland	16.217.700	6,6%	6,5%	6,9%	7,2%	15.466.800	2,6%	2,6%	2,5%	2,3%

¹): Exclusief personen in huishoudens met niet het hele jaar inkomen en huishoudens die afhankelijk zijn van studiefinanciering.

²): Dat wil zeggen: ook in de drie voorgaande jaren op dit inkomensniveau.

Eén op de zes Rotterdammers leeft in een huishouden met een inkomen tot 110% van het sociaal minimum; bijna één op de tien zelfs in een huishouden met langdurig zo'n inkomen. Landelijk zijn die percentages nog niet half zo hoog.

(Minimum)inkomens en vermogen

Over vermogens ten opzichte van de vermogensgrens in de Participatiewet zijn nog slechts gegevens over jaren 2014 tot en met 2016 beschikbaar.

	Aantal meegetelde huishoudens 1-1-'16 ¹	Onder de vermogensgrens in de Participatiewet ²	Idem in 2015	Idem in 2014
<i>Totaal:</i>				
Rotterdam	283.900	59,5%	60,5%	63,9%
Nederland	7.240.200	39,7%	41,0%	43,4%
<i>Tot 110% sociaal minimum:</i>				
Rotterdam	57.800	83,4%	87,8%	89,3%
Nederland	796.400	83,9%	76,6%	78,8%
<i>Onder de armoedegrens:</i>				
Rotterdam	42.600	86,3%	90,2%	91,2%
Nederland	572.000	87,1%	80,2%	82,0%

¹): Exclusief huishoudens met niet het hele jaar inkomen en huishoudens die afhankelijk zijn van studiefinanciering.

²): De vermogensgrens in de Participatiewet bedroeg voor eenpersoonshuishoudens in 2016 € 5.920, in 2015 € 5.895 en in 2014 € 5.850, en voor meerpersoonshuishoudens het dubbele daarvan.

Meer dan de helft van de Rotterdamse huishoudens heeft een vermogen onder de vermogensgrens in de Participatiewet; van de huishoudens met een inkomen tot 110% van het sociaal minimum is dat zelfs méér dan tachtig procent.

HUISHOUDENS MET INKOMEN NAAR BELANGRIJKSTE BRON

In onderstaande tabel is aangegeven hoeveel huishoudens in 2016 loon of winst (als zelfstandige), pensioen of een werkloosheids-, bijstands- of arbeidsongeschiktheidsuitkering als belangrijkste bron van inkomen hadden. De kleine restcategorie 'overig' bestaat met name uit huishoudens die een andersoortige uitkering, voorziening of overdrachtsinkomen hadden; huishoudens met inkomen uit vermogen als belangrijkste inkomensbron worden door het CBS meegeteld bij de zelfstandigen.

	Aantal huishoudens 1-1-'16	Loon of winst	Pensioen	Werkloos/bijstand of arbeidsongeschikt	Overig
Rotterdam Centrum	17.700	68,5%	17,8%	12,0%	1,7%
Stadsdriehoek	8.500	75,1%	17,1%	6,7%	1,1%
Oude Westen	4.500	53,2%	20,4%	23,6%	2,8%
Cool	3.200	68,3%	16,6%	13,7%	1,4%
C.S. Kwartier	500	77,0%	15,0%	7,0%	1,0%
Nieuwe Werk	700	73,1%	22,8%	4,2%	-0,1%
Dijkzigt	300	83,8%	8,8%	5,9%	1,5%
Delfshaven	34.500	61,3%	15,2%	20,8%	2,7%
Delfshaven	3.200	62,8%	11,6%	22,3%	3,3%
Bospolder	3.100	50,6%	18,0%	28,0%	3,4%
Tussendijken	3.300	50,0%	19,2%	27,6%	3,2%
Spangen	4.200	61,7%	13,5%	22,2%	2,6%
Nieuwe Westen	8.400	62,2%	14,4%	20,9%	2,5%
Middelland	5.700	67,9%	13,2%	16,7%	2,2%
Oud-Mathenesse	3.700	66,0%	16,9%	14,6%	2,5%
Witte Dorp	200	51,4%	22,6%	20,5%	5,5%
Schiemond	2.500	63,4%	17,9%	16,8%	1,9%
Overschie	7.900	58,9%	26,0%	13,0%	2,1%
Kleinpolder	3.700	50,7%	29,7%	17,1%	2,5%
Noord Kethel	x	x	x	x	x
Schieveen	100	70,9%	26,1%	0,0%	3,0%
Zestienhoven	700	84,0%	11,9%	4,5%	-0,4%
Overschie	3.100	63,4%	24,4%	10,4%	1,8%
Landzicht	200	49,5%	29,7%	17,3%	3,5%
Noord	26.400	66,7%	16,0%	15,1%	2,2%
Agniesebuurt	2.100	58,3%	17,2%	21,7%	2,8%
Provenierswijk	2.300	68,3%	15,0%	14,2%	2,5%
Bergpolder	4.600	76,2%	9,8%	11,7%	2,3%
Blijdorp	5.500	75,6%	18,1%	5,3%	1,0%
Liskwartier	3.700	64,3%	19,4%	14,5%	1,8%
Oude Noorden	8.200	58,4%	16,3%	22,4%	2,9%
Blijdorpse Polder	x	x	x	x	x
Hillegersberg-Schiebroek	19.600	59,5%	28,5%	10,1%	1,9%
Schiebroek	7.500	53,7%	26,9%	16,3%	3,1%
Hillegersberg-zuid	3.700	76,9%	17,1%	5,2%	0,8%
Hillegersberg-noord	3.800	50,5%	36,9%	10,4%	2,2%
Terbregge	1.300	75,5%	17,6%	6,0%	0,9%
Molenlaankwartier	3.300	57,5%	39,5%	2,8%	0,2%
Kralingen-Crooswijk	24.700	59,1%	21,6%	16,8%	2,5%
Rubroek	4.200	59,0%	20,9%	17,7%	2,4%
Nieuw Crooswijk	1.500	62,5%	13,5%	21,3%	2,7%
Oud Crooswijk	3.800	44,8%	20,8%	29,2%	5,2%
Kralingen-west	7.500	61,3%	19,1%	17,0%	2,6%
Kralingen-oost	3.000	66,7%	28,3%	4,3%	0,7%
Kralingse Bos	x	x	x	x	x
De Esch	2.400	56,8%	24,7%	16,6%	1,9%
Struisenburg	2.200	65,8%	25,7%	7,0%	1,5%

	Aantal huishoudens 1-1-'16	Loon of winst	Pensioen	Werkloos/bijstand of arbeidsongeschikt	Overig
Feijenoord	33.600	53,2%	20,0%	23,6%	3,2%
Kop van Zuid (Wilhelminapier)	1.200	89,4%	6,4%	3,5%	0,7%
Kop van Zuid - Entrepot	3.700	62,6%	18,3%	16,7%	2,4%
Vreewijk	6.900	43,8%	29,1%	24,0%	3,1%
Bloemhof	6.000	53,5%	17,0%	25,9%	3,6%
Hillesluis	5.000	57,9%	14,6%	23,9%	3,6%
Katendrecht	2.200	57,0%	21,1%	19,6%	2,3%
Afrikaanderwijk	3.700	44,2%	21,6%	30,7%	3,5%
Feijenoord	3.100	44,1%	18,1%	33,3%	4,5%
Noordereiland	1.800	62,2%	20,5%	15,3%	2,0%
IJsselmonde	27.900	54,3%	26,8%	16,3%	2,6%
Oud IJsselmonde	2.700	71,5%	19,5%	8,3%	0,7%
Lombardijen	6.700	50,8%	27,4%	19,0%	2,8%
Groot IJsselmonde	13.600	50,7%	31,7%	14,9%	2,7%
Beverwaard	4.900	59,6%	16,3%	20,9%	3,2%
Pernis	2.100	64,2%	28,0%	6,6%	1,2%
Pernis	2.100	64,2%	28,0%	6,6%	1,2%
Prins Alexander	44.000	55,0%	31,7%	11,3%	2,0%
's-Gravenland	3.300	70,0%	24,3%	5,0%	0,7%
Kralingse Veer	700	69,8%	20,3%	9,1%	0,8%
Prinsenland	5.000	50,7%	35,4%	12,0%	1,9%
Het Lage Land	5.500	52,4%	35,3%	10,5%	1,8%
Ommoord	12.700	44,8%	42,3%	10,9%	2,0%
Zevenkamp	7.100	58,3%	23,1%	15,6%	3,0%
Oosterflank	5.400	51,8%	28,9%	16,7%	2,6%
Nesselande	4.300	77,7%	16,7%	4,5%	1,1%
Charlois	31.800	57,9%	19,1%	19,8%	3,2%
Charlois Zuidrand	100	65,6%	28,7%	8,2%	-2,5%
Tarwewijk	5.700	63,7%	11,1%	21,9%	3,3%
Carnisse	5.800	68,9%	13,0%	15,8%	2,3%
Zuidwijk	6.300	46,4%	27,8%	21,9%	3,9%
Oud-Charlois	6.300	60,6%	17,5%	19,0%	2,9%
Wielewaal	500	39,0%	35,7%	21,6%	3,7%
Zuidplein	700	62,6%	26,8%	9,7%	0,9%
Pendrecht	5.400	53,5%	20,3%	22,1%	4,1%
Zuiderpark	300	23,5%	51,5%	20,6%	4,4%
Heijplaat	700	55,4%	24,4%	17,0%	3,2%
Hoogvliet	15.600	56,6%	30,1%	11,3%	2,0%
Hoogvliet-noord	5.500	62,8%	22,8%	12,5%	1,9%
Hoogvliet-zuid	10.100	53,2%	34,0%	10,9%	1,9%
Hoek van Holland	4.700	56,5%	34,5%	7,8%	1,2%
Strand en Duin	800	72,6%	25,6%	1,8%	0,0%
Dorp	3.800	53,0%	36,5%	9,3%	1,2%
Rijnpoort	x	x	x	x	x
Rozenburg	5.600	59,4%	31,4%	7,9%	1,3%
Rozenburg	5.600	59,4%	31,4%	7,9%	1,3%
Noordzeeweg e.o.	x	x	x	x	x
Overig en onbekend	-	-	-	-	-
Rotterdam	296.100	58,6%	23,1%	15,8%	2,5%
Amsterdam	417.000	66,4%	18,7%	13,2%	1,7%
's-Gravenhage	239.000	61,1%	22,5%	14,3%	2,1%
Utrecht	148.500	71,8%	16,7%	9,9%	1,6%
Nederland	7.398.300	60,9%	28,4%	9,1%	1,6%

59% van de Rotterdamse huishoudens had in 2016 inkomen uit arbeid (loon of winst als zelfstandige). Landelijk was dit 61%, en ook in de andere drie grote steden hadden huishoudens relatief vaker hun inkomen (mede) uit arbeid. Het aantal huishoudens met een uitkering was in Rotterdam namelijk een stuk hoger: 16% (landelijk: 9%). Verder had 23% inkomen uit pensioen; een stuk minder dan landelijk.

INKOMENSONGELIJKHEID

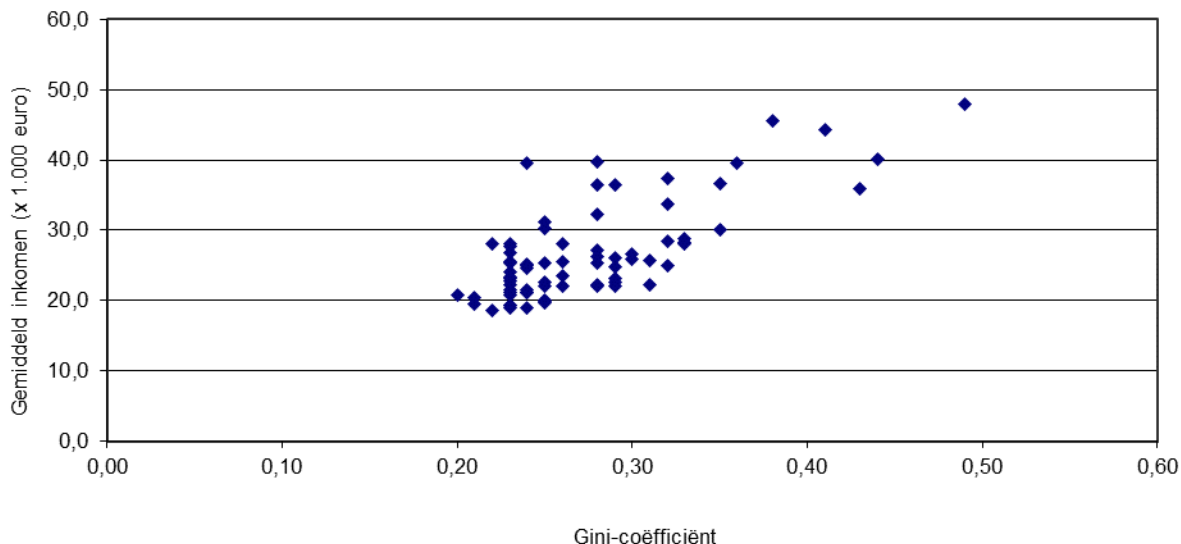
Inkomensongelijkheid kan worden weergegeven via de zogeheten Gini-coëfficiënt: een getal tussen 0 en 1, waarbij 0 correspondeert met volledige gelijkheid (iedereen heeft het zelfde inkomen) en 1 met volledige ongelijkheid (één huishouden heeft al het inkomen, en de rest heeft niets). In onderstaande tabel is deze ongelijkheidsmaatstaaf weergegeven voor 2016, 2015 en 2014.

	Aantal huish. 1-1-'16	Gini- coëfficiënt	Idem in 2015	Idem in 2014		Aantal huish. 1-1-'16	Gini- coëfficiënt	Idem in 2015	Idem in 2014
Rotterdam Centrum	17.700	0.35	0.35	0.36	Feijenoord	33.600	0.28	0.28	0.28
Stadsdriehoek	8.500	0.32	0.32	0.33	Kop van Zuid (Wilhelminapier)	1.200	0.39	0.44	0.44
Oude Westen	4.500	0.31	0.31	0.30	Kop van Zuid - Entrepot	3.700	0.33	0.32	0.33
Cool	3.200	0.33	0.33	0.32	Vreewijk	6.900	0.23	0.23	0.22
C.S. Kwartier	500	0.35	0.35	0.33	Bloemhof	6.000	0.23	0.23	0.24
Nieuwe Werk	700	0.48	0.49	0.50	Hillesluis	5.000	0.25	0.25	0.25
Dijkzigt	300	0.34	0.33	0.34	Katendrecht	2.200	0.30	0.29	0.30
Delfshaven	34.500	0.29	0.28	0.29	Afrikaanderwijk	3.700	0.24	0.22	0.22
Delfshaven	3.200	0.29	0.29	0.29	Feijenoord	3.100	0.24	0.23	0.24
Bospolder	3.100	0.25	0.25	0.25	Noordereiland	1.800	0.30	0.30	0.30
Tussendijken	3.300	0.24	0.24	0.24	IJsselmonde	27.900	0.24	0.24	0.24
Spangen	4.200	0.25	0.24	0.25	Oud IJsselmonde	2.700	0.26	0.25	0.27
Nieuwe Westen	8.400	0.30	0.29	0.29	Lombardijen	6.700	0.24	0.23	0.25
Middelland	5.700	0.32	0.32	0.33	Groot IJsselmonde	13.600	0.23	0.23	0.22
Oud-Mathenesse	3.700	0.23	0.23	0.23	Beverwaard	4.900	0.24	0.23	0.24
Witte Dorp	200	0.19	0.20	0.21	Pernis	2.100	0.22	0.22	0.23
Schiemond	2.500	0.33	0.33	0.35	Pernis	2.100	0.22	0.22	0.23
Overschie	7.900	0.28	0.27	0.28	Prins Alexander	44.000	0.28	0.27	0.28
Kleinpolder	3.700	0.25	0.25	0.26	's-Gravenland	3.300	0.35	0.36	0.38
Noord Kethel	x	x	x	x	Kralingse Veer	700	0.23	0.23	0.24
Schieveen	100	0.31	0.29	0.36	Prinsenland	5.000	0.29	0.28	0.30
Zestienhoven	700	0.29	0.28	0.31	Het Lage Land	5.500	0.24	0.24	0.24
Overschie	3.100	0.27	0.26	0.27	Ommoord	12.700	0.24	0.24	0.25
Landzicht	200	0.21	0.21	0.21	Zevenkamp	7.100	0.25	0.25	0.25
Noord	26.400	0.28	0.28	0.28	Oosterflank	5.400	0.24	0.23	0.24
Agniesebuurt	2.100	0.29	0.28	0.28	Nesselande	4.300	0.28	0.28	0.29
Provenierswijk	2.300	0.30	0.30	0.30	Charlois	31.800	0.25	0.24	0.25
Bergpolder	4.600	0.26	0.26	0.25	Charlois Zuidrand	100	0.47	0.41	0.44
Blijdorp	5.500	0.25	0.25	0.25	Tarwewijk	5.700	0.24	0.25	0.25
Liskwartier	3.700	0.29	0.29	0.29	Carnisse	5.800	0.24	0.24	0.23
Oude Noorden	8.200	0.27	0.26	0.27	Zuidwijk	6.300	0.24	0.23	0.23
Blijdorpse Polder	x	x	x	x	Oud-Charlois	6.300	0.25	0.25	0.26
Hillegersberg-Schiebroek	19.600	0.35	0.35	0.39	Wielewaal	500	0.22	0.21	0.19
Schiebroek	7.500	0.29	0.28	0.29	Zuidplein	700	0.24	0.24	0.24
Hillegersberg-zuid	3.700	0.27	0.28	0.29	Pendrecht	5.400	0.24	0.24	0.24
Hillegersberg-noord	3.800	0.40	0.43	0.49	Zuiderpark	300	0.29	0.28	0.28
Terbregge	1.300	0.32	0.32	0.35	Heijplaat	700	0.24	0.23	0.22
Molenlaankwartier	3.300	0.38	0.38	0.45	Hoogvliet	15.600	0.23	0.23	0.23
Kralingen-Crooswijk	24.700	0.36	0.35	0.36	Hoogvliet-noord	5.500	0.23	0.23	0.23
Rubroek	4.200	0.26	0.26	0.26	Hoogvliet-zuid	10.100	0.23	0.23	0.23
Nieuw Crooswijk	1.500	0.29	0.29	0.27	Hoek van Holland	4.700	0.25	0.25	0.28
Oud Crooswijk	3.800	0.23	0.23	0.23	Strand en Duin	800	0.26	0.24	0.33
Kralingen-west	7.500	0.31	0.31	0.31	Dorp	3.800	0.23	0.23	0.24
Kralingen-oost	3.000	> 0,50	0.45	0.48	Rijnpoort	x	x	x	x
Kralingse Bos	x	x	x	x	Rozenburg	5.600	0,23	0,23	0,23
De Esch	2.400	0.28	0.28	0.27	Rozenburg	5.600	0,23	0,23	0,23
Struisenburg	2.200	0.34	0.35	0.35	Noordzeeweg e.o.	x	x	x	x
					Rotterdam	296.100	0,30	0,29	0,30
					Amsterdam	417.000	0.35	0,35	0,36
					's-Gravenhage	239.000	0.32	0,33	0,33
					Utrecht	148.500	0.29	0,29	0,30
					Nederland	7.398.300	0,28	0,28	0,29

De inkomensongelijkheid is in Rotterdam een fractie hoger dan landelijk. In Amsterdam en Den Haag is de inkomensongelijkheid wat groter dan landelijk; in Utrecht is hij even groot als in Rotterdam.

De mate van inkomensongelijkheid zegt overigens nog niets over de *hoogte* van de inkomens, of over de mate van armoede; en een grotere differentiatie in een buurt ("gemengde buurten") betekent ook een wat grotere inkomensongelijkheid!

Dat verklaart wellicht waarom er in Rotterdam op buurniveau enig verband lijkt te bestaan tussen de hoogte van het gemiddelde inkomen en de mate van ongelijkheid in de zin dat de ongelijkheid groter is naarmate het gemiddelde inkomen in een buurt hoger is:



NAWOORD

Deze Feitenkaart bevat een selectie van de meest interessante gegevens uit de *Integrale Inkomens- en Vermogensstatistiek*. Een groot aantal soorten nadere gegevens is op aanvraag beschikbaar.

Zoals al in de inleiding is gezegd, komen definitieve gegevens over 2017 en voorlopige gegevens over 2018 waarschijnlijk eind 2019 beschikbaar.

Voor alle verdere inlichtingen: Paul de Graaf, tel. (010) 267 15 30, e-mail pa.degraaf@rotterdam.nl.

Onderzoek en Business Intelligence; februari 2019.

Projectnummer 5005-d.

Auteur: Paul de Graaf.

Voor meer informatie: <http://www.rotterdam.nl/onderzoek>.



Gemeente Rotterdam